

Утверждена
постановлением администрации
города Мурманска
от 25.11.19 № 3914

Карта-схема прилегающей территории

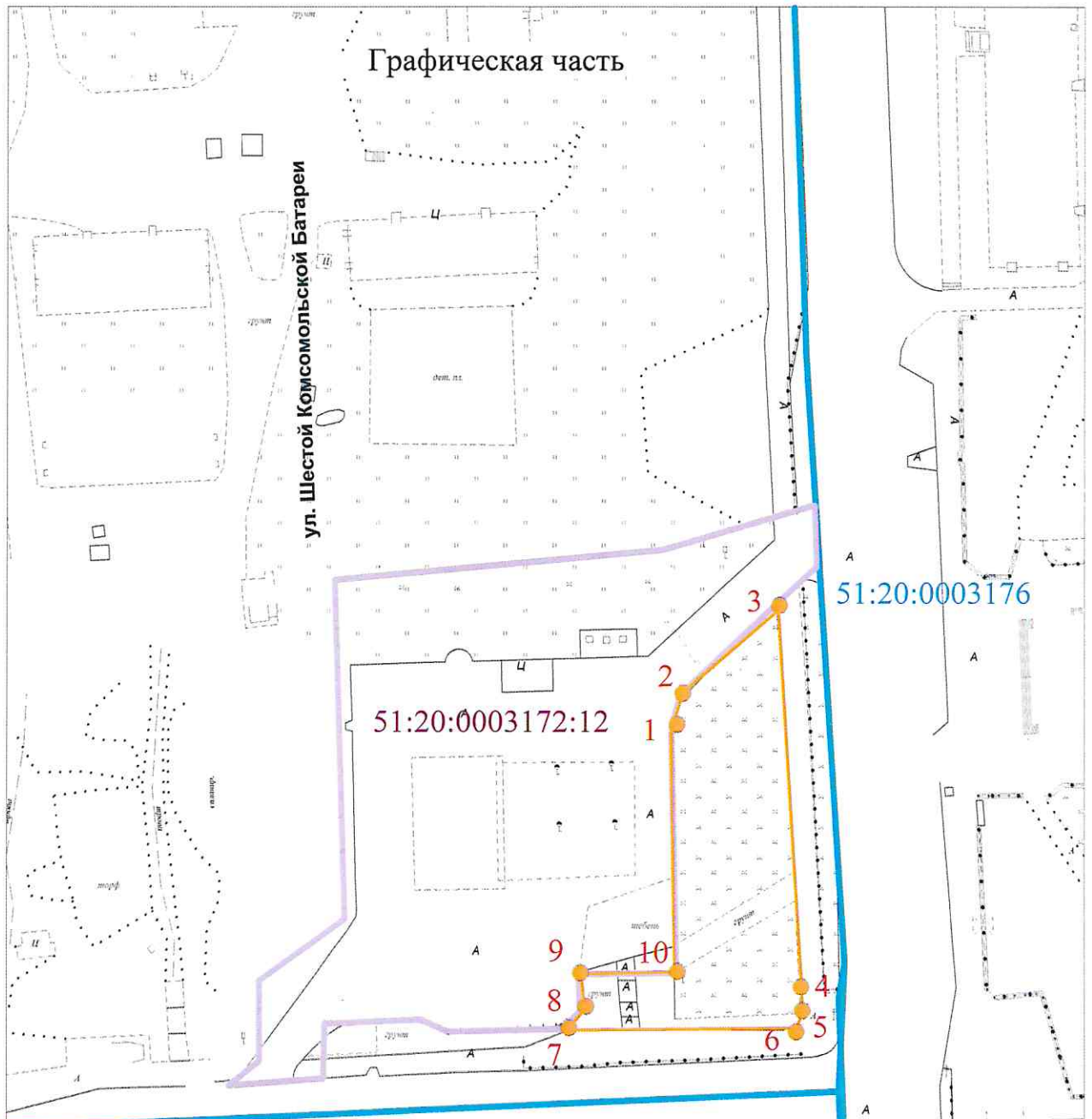
1. Местоположение прилегающей территории (адресные ориентиры): город Мурманск, Ленинский административный округ, в районе дома 40 по проспекту Героев-североморцев.
2. Кадастровый номер объекта (при наличии), по отношению к которому устанавливается прилегающая территория: 51:20:0003172:12.
3. Площадь прилегающей территории: 1195 кв.м.

Комитет градостроительства
и территориального развития
администрации города Мурманска
(исполнитель)



(подпись)

С.Г. Лупанский
(расшифровка подписи)



умбарова-Лучинского

51:20:0003202

Условные обозначения

- Граница прилегающей территории —————
- Граница участка по отношению к которому устанавливается прилегающая территория —————
- Граница кадастрового квартала —————
- Поворотная точка границ прилегающей территории 1 ●
- Кадастровый номер земельного участка по отношению к которому устанавливается прилегающая территория 51:20:0003172:12
- Кадастровый квартал 51:20:0003176

Масштаб 1:1000



Комитет градостроительства и территориального развития администрации города Мурманска
М.П.

С.Г. Лупанский