



АДМИНИСТРАЦИЯ ГОРОДА МУРМАНСКА
КОМИТЕТ ИМУЩЕСТВЕННЫХ ОТНОШЕНИЙ
ГОРОДА МУРМАНСКА
РАСПОРЯЖЕНИЕ

15.08.2022

162

Об установлении публичного сервитута

Руководствуясь статьей 23, главой V.7 Земельного кодекса Российской Федерации, Федеральным законом от 06.10.2003 № 131-ФЗ «Об общих принципах организации местного самоуправления в Российской Федерации», Порядком управления, распоряжения и использования земельных участков, находящихся в собственности муниципального образования город Мурманск, а также земель и земельных участков, государственная собственность на которые не разграничена, расположенных на территории муниципального образования город Мурманск, утвержденным решением Совета депутатов города Мурманска от 27.03.2015 № 10-130, на основании постановления администрации города Мурманска от 13.01.2021 № 16 «О возложении полномочий по принятию решения об установлении публичного сервитута в отдельных целях», ходатайства Публичного акционерного общества «Россети Северо-Запад» (ОГРН 1047855175785) об установлении публичного сервитута от 04.07.2022, инвентарной карточки учета объекта основных средств № 12.4.1.00020333 от 11.04.2022 на объект «ВЛ-6КВ К.УДАРНИК Ф 16 ОТ П/С 316», принадлежащий Публичному акционерному обществу «Россети Северо-Запад», сведений о земельных участках с кадастровыми номерами 51:20:0000000:56, 51:20:0001605:16, 51:20:0000000:38, 51:20:0001605:85, 51:20:0001605:106, 51:20:0001605:256, 51:20:0001605:292, 51:20:0001605:295, 51:20:0001605:298, 51:20:0001605:469, внесенных в Единый государственный реестр недвижимости:

1. Утвердить границы публичного сервитута на земельные участки с кадастровыми номерами 51:20:0000000:56, 51:20:0001605:16, 51:20:0000000:38, 51:20:0001605:85, 51:20:0001605:106, 51:20:0001605:256, 51:20:0001605:292, 51:20:0001605:295, 51:20:0001605:298, 51:20:0001605:469, расположенные по адресу: Мурманская область, город Мурманск, а также на земли кадастровых кварталов 51:20:0001605, 51:20:0001604, в соответствии со

схемой расположения границ публичного сервитута согласно приложению к настоящему распоряжению.

2. Установить публичный сервитут на земельные участки с кадастровыми номерами 51:20:0000000:56, 51:20:0001605:16, 51:20:0000000:38, 51:20:0001605:85, 51:20:0001605:106, 51:20:0001605:256, 51:20:0001605:292, 51:20:0001605:295, 51:20:0001605:298, 51:20:0001605:469 и земли кадастровых кварталов 51:20:0001605, 51:20:0001604 сроком на 49 лет площадью 18933 кв.м в целях размещения объектов электросетевого хозяйства (под объект «ВЛ-6КВ К.УДАРНИК Ф 16 ОТ П/С 316», принадлежащий Публичному акционерному обществу «Россети Северо-Запад»), согласно утвержденной настоящим распоряжением схеме расположения границ публичного сервитута.

3. Публичный сервитут устанавливается на безвозмездной основе. Плата за публичный сервитут не устанавливается на основании пункта 4 статьи 3.6 Федерального закона от 25.10.2001 № 137-ФЗ «О введении в действие Земельного кодекса Российской Федерации».

4. Публичному акционерному обществу «Россети Северо-Запад» в срок не позднее чем три месяца после завершения эксплуатации объекта «ВЛ-6КВ К.УДАРНИК Ф 16 ОТ П/С 316» привести земельные участки в границах, указанных в приложении к настоящему распоряжению, в состояние, пригодное для их использования в соответствии с разрешенным использованием.

5. Отделу по общим вопросам (Михалкина С.Р.) разместить настоящее распоряжение с приложением на официальном сайте администрации города Мурманска на странице комитета имущественных отношений города Мурманска в разделе «Общая информация» / «Земельные отношения» в сети Интернет.

6. Отделу по земельным ресурсам (Анисимова О.Н.) обеспечить направление настоящего распоряжения без приложения в редакцию газеты «Вечерний Мурманск» для опубликования.

7. Настоящее распоряжение вступает в силу со дня подписания.

8. Контроль за выполнением настоящего приказа оставляю за собой.

Председатель комитета

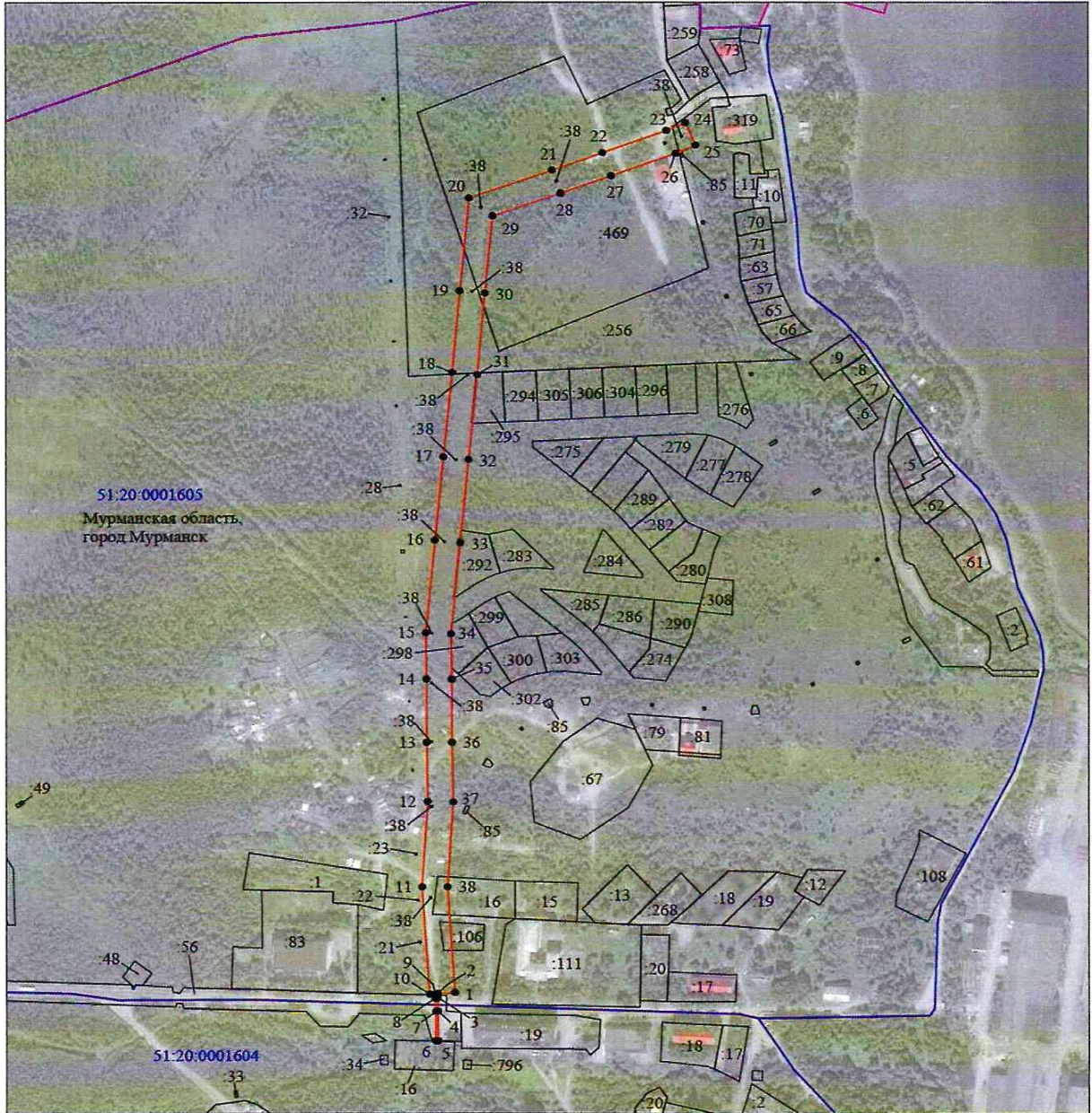


О.Г. Паскал





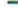

Приложение
к распоряжению комитета
имущественных отношений
города Мурманска
от 15.08.2022 № 162

Сведения о местоположении границ объекта					
1. Система координат МСК-51, 1 зона					
2. Сведения о характерных точках границ объекта					
Обозначение характерных точек границ	Координаты, м		Метод определения координат характерной точки	Средняя квадратическая погрешность положения характерной точки (M), м	Описание обозначения точки на местности (при наличии)
	X	Y			
1	2	3	4	5	6
1	644425.13	1439415.06	Метод спутниковых геодезических измерений (определений)	0.10	—
2	644424.16	1439400.69	Метод спутниковых геодезических измерений (определений)	0.10	—
3	644421.48	1439400.59	Метод спутниковых геодезических измерений (определений)	0.10	—
4	644408.58	1439400.97	Метод спутниковых геодезических измерений (определений)	0.10	—
5	644382.56	1439400.91	Метод спутниковых геодезических измерений (определений)	0.10	—
6	644382.64	1439398.91	Метод спутниковых геодезических измерений (определений)	0.10	—
7	644408.56	1439398.97	Метод спутниковых геодезических измерений (определений)	0.10	—
8	644421.49	1439398.59	Метод спутниковых геодезических измерений (определений)	0.10	—
9	644424.03	1439398.68	Метод спутниковых геодезических измерений (определений)	0.10	—
10	644423.70	1439393.71	Метод спутниковых геодезических измерений (определений)	0.10	—
11	644517.43	1439387.41	Метод спутниковых геодезических измерений (определений)	0.10	—
12	644592.64	1439392.26	Метод спутниковых геодезических измерений (определений)	0.10	—
13	644644.70	1439391.30	Метод спутниковых геодезических измерений (определений)	0.10	—
14	644700.48	1439391.12	Метод спутниковых геодезических измерений (определений)	0.10	—
15	644741.04	1439390.74	Метод спутниковых геодезических измерений (определений)	0.10	—
16	644822.42	1439398.50	Метод спутниковых геодезических измерений (определений)	0.10	—
17	644896.34	1439405.65	Метод спутниковых геодезических измерений (определений)	0.10	—
18	644970.55	1439413.14	Метод спутниковых геодезических измерений (определений)	0.10	—
19	645041.50	1439419.62	Метод спутниковых геодезических измерений (определений)	0.10	—
20	645122.95	1439427.55	Метод спутниковых геодезических измерений (определений)	0.10	—
21	645147.44	1439497.72	Метод спутниковых геодезических измерений (определений)	0.10	—
22	645162.69	1439540.39	Метод спутниковых геодезических измерений (определений)	0.10	—
23	645181.98	1439594.08	Метод спутниковых геодезических измерений (определений)	0.10	—
24	645188.87	1439610.09	Метод спутниковых геодезических измерений (определений)	0.10	—
25	645169.22	1439618.56	Метод спутниковых геодезических измерений (определений)	0.10	—
26	645162.06	1439601.95	Метод спутниковых геодезических измерений (определений)	0.10	—
27	645142.54	1439547.61	Метод спутниковых геодезических измерений (определений)	0.10	—
28	645127.26	1439504.85	Метод спутниковых геодезических измерений (определений)	0.10	—
29	645107.25	1439447.52	Метод спутниковых геодезических измерений (определений)	0.10	—
30	645039.49	1439440.93	Метод спутниковых геодезических измерений (определений)	0.10	—
31	644968.50	1439434.44	Метод спутниковых геодезических измерений (определений)	0.10	—
32	644894.24	1439426.95	Метод спутниковых геодезических измерений (определений)	0.10	—
33	644820.37	1439419.80	Метод спутниковых геодезических измерений (определений)	0.10	—
34	644740.12	1439412.15	Метод спутниковых геодезических измерений (определений)	0.10	—
35	644700.62	1439412.52	Метод спутниковых геодезических измерений (определений)	0.10	—
36	644644.93	1439412.70	Метод спутниковых геодезических измерений (определений)	0.10	—
37	644592.15	1439413.67	Метод спутниковых геодезических измерений (определений)	0.10	—
38	644517.46	1439408.85	Метод спутниковых геодезических измерений (определений)	0.10	—
1	644425.13	1439415.06	Метод спутниковых геодезических измерений (определений)	0.10	—
3. Сведения о характерных точках части (частей) границы объекта					
Обозначение характерных точек части границы	Координаты, м		Метод определения координат характерной точки	Средняя квадратическая погрешность положения характерной точки (M), м	Описание обозначения точки на местности (при наличии)
	X	Y			
1	2	3	4	5	6
—	—	—	—	—	—

Схема расположения границ публичного сервитута



Используемые условные знаки и обозначения:

№1	- номер опоры
	- граница публичного сервитута
	- граница кадастрового деления
	- граница населенного пункта
	- граница земельного участка, имеющегося в ЕГРН
	- граница ОКС, имеющаяся в ЕГРН
	- граница охранной зоны, имеющейся в ЕГРН
51:00:0000000:34	- кадастровый номер земельного участка, имеющегося в ЕГРН
51:00:0000000	- номер кадастрового квартала
1 ■	- обозначение характерных точек границ