

АДМИНИСТРАЦИЯ ГОРОДА МУРМАНСКА
КОМИТЕТ ИМУЩЕСТВЕННЫХ ОТНОШЕНИЙ
ГОРОДА МУРМАНСКА
РАСПОРЯЖЕНИЕ

15.08.2022

165

Об установлении публичного сервитута

Руководствуясь статьей 23, главой V.7 Земельного кодекса Российской Федерации, Федеральным законом от 06.10.2003 № 131-ФЗ «Об общих принципах организации местного самоуправления в Российской Федерации», Порядком управления, распоряжения и использования земельных участков, находящихся в собственности муниципального образования город Мурманск, а также земель и земельных участков, государственная собственность на которые не разграничена, расположенных на территории муниципального образования город Мурманск, утвержденным решением Совета депутатов города Мурманска от 27.03.2015 № 10-130, на основании постановления администрации города Мурманска от 13.01.2021 № 16 «О возложении полномочий по принятию решения об установлении публичного сервитута в отдельных целях», ходатайства Публичного акционерного общества «Россети Северо-Запад» (ОГРН 1047855175785) об установлении публичного сервитута от 04.07.2022, инвентарной карточки учета объекта основных средств № 12.4.1.00026988 от 12.04.2022 на объект «ВЛ-6кВ отпайка Ф-5 ПС-53 на КТП-7 г. Мурманск», принадлежащий Публичному акционерному обществу «Россети Северо-Запад», сведений о земельных участках с кадастровыми номерами 51:20:0002015:114, 51:20:0000000:30, 51:20:0002015:2022, 51:20:0002015:2025, 51:20:0002015:2376, внесенных в Единый государственный реестр недвижимости:

1. Утвердить границы публичного сервитута на земельные участки с кадастровыми номерами 51:20:0002015:114, 51:20:0000000:30, 51:20:0002015:2022, 51:20:0002015:2025, 51:20:0002015:2376, расположенные по адресу: Мурманская область, город Мурманск, а также на земли кадастрового квартала 51:20:0002015 в соответствии со схемой расположения границ публичного сервитута согласно приложению к настоящему распоряжению.

2. Установить публичный сервитут на земельные участки с кадастровыми номерами 51:20:0002015:114, 51:20:0000000:30, 51:20:0002015:2022, 51:20:0002015:2025, 51:20:0002015:2376 и земли кадастрового квартала 51:20:0002015 сроком на 49 лет площадью 1832 кв.м, в целях размещения объектов электросетевого хозяйства (под объект «ВЛ-6кВ отпайка Ф-5 ПС-53 на КТП-7 г. Мурманск», принадлежащий Публичному акционерному обществу «Россети Северо-Запад»), согласно утвержденной настоящим распоряжением схеме расположения границ публичного сервитута.

3. Публичный сервитут устанавливается на безвозмездной основе. Плата за публичный сервитут не устанавливается на основании пункта 4 статьи 3.6 Федерального закона от 25.10.2001 № 137-ФЗ «О введении в действие Земельного кодекса Российской Федерации».

4. Публичному акционерному обществу «Россети Северо-Запад» в срок не позднее чем три месяца после завершения эксплуатации объекта «ВЛ-6кВ отпайка Ф-5 ПС-53 на КТП-7 г. Мурманск» привести земельные участки в границах, указанных в приложении к настоящему распоряжению, в состояние, пригодное для их использования в соответствии с разрешенным использованием.

5. Отделу по общим вопросам (Михалкина С.Р.) разместить настоящее распоряжение с приложением на официальном сайте администрации города Мурманска на странице комитета имущественных отношений города Мурманска в разделе «Общая информация» / «Земельные отношения» в сети Интернет.

6. Отделу по земельным ресурсам (Анисимова О.Н.) обеспечить направление настоящего распоряжения без приложения в редакцию газеты «Вечерний Мурманск» для опубликования.

7. Настоящее распоряжение вступает в силу со дня подписания.

8. Контроль за выполнением настоящего приказа оставляю за собой.

Председатель комитета

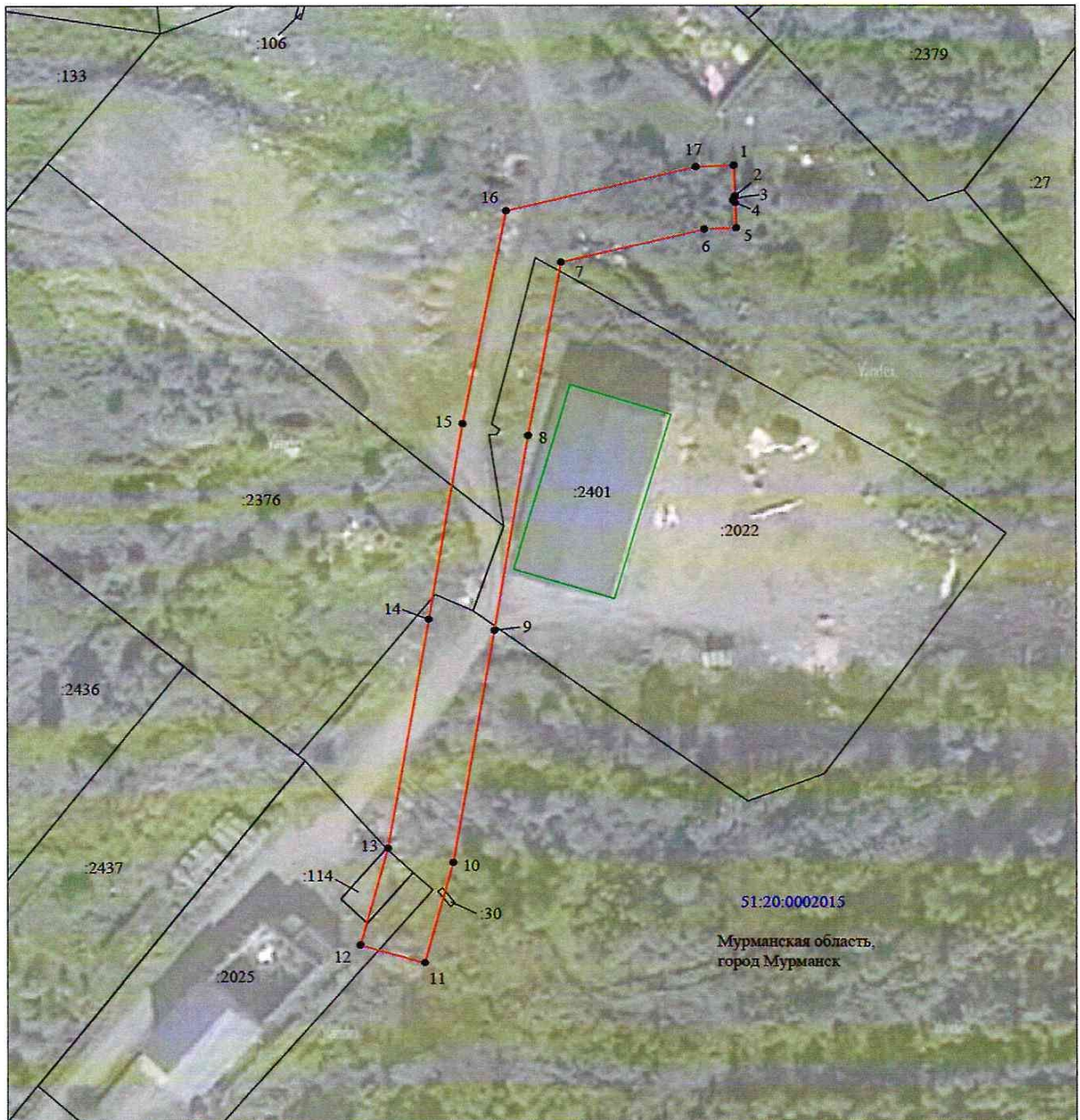


О.Г. Паскал

Приложение
к распоряжению комитета
имущественных отношений
города Мурманска
от 15.08.2022 № 165

Сведения о местоположении границ объекта					
1. Система координат <u>МСК-51, 1 зона</u>					
2. Сведения о характерных точках границ объекта					
Обозначение характерных точек границ	Координаты, м		Метод определения координат характерной точки	Средняя квадратическая погрешность положения характерной точки (M), м	Описание обозначения точки на местности (при наличии)
	X	Y			
1	2	3	4	5	6
1	642442.43	1443695.84	Метод спутниковых геодезических измерений (определений)	0.10	—
2	642436.98	1443696.05	Метод спутниковых геодезических измерений (определений)	0.10	—
3	642436.33	1443695.72	Метод спутниковых геодезических измерений (определений)	0.10	—
4	642436.14	1443696.09	Метод спутниковых геодезических измерений (определений)	0.10	—
5	642431.54	1443696.27	Метод спутниковых геодезических измерений (определений)	0.10	—
6	642431.32	1443690.83	Метод спутниковых геодезических измерений (определений)	0.10	—
7	642425.49	1443666.30	Метод спутниковых геодезических измерений (определений)	0.10	—
8	642395.40	1443660.61	Метод спутниковых геодезических измерений (определений)	0.10	—
9	642361.08	1443654.79	Метод спутниковых геодезических измерений (определений)	0.10	—
10	642320.45	1443647.70	Метод спутниковых геодезических измерений (определений)	0.10	—
11	642303.03	1443642.84	Метод спутниковых геодезических измерений (определений)	0.10	—
12	642306.10	1443631.86	Метод спутниковых геодезических измерений (определений)	0.10	—
13	642322.97	1443636.57	Метод спутниковых геодезических измерений (определений)	0.10	—
14	642363.01	1443643.56	Метод спутниковых геодезических измерений (определений)	0.10	—
15	642397.45	1443649.39	Метод спутниковых геодезических измерений (определений)	0.10	—
16	642434.47	1443656.96	Метод спутниковых геодезических измерений (определений)	0.10	—
17	642442.17	1443689.33	Метод спутниковых геодезических измерений (определений)	0.10	—
1	642442.43	1443695.84	Метод спутниковых геодезических измерений (определений)	0.10	—
3. Сведения о характерных точках части (частей) границы объекта					
Обозначение характерных точек части границы	Координаты, м		Метод определения координат характерной точки	Средняя квадратическая погрешность положения характерной точки (M), м	Описание обозначения точки на местности (при наличии)
	X	Y			
1	2	3	4	5	6
—	—	—	—	—	—

Схема расположения границ публичного сервитута



Масштаб 1:1000

Используемые условные знаки и обозначения:

- | | |
|------------------------|---|
| №1 | - номер опоры |
| | - граница публичного сервитута |
| | - граница кадастрового деления |
| | - граница населенного пункта |
| | - граница земельного участка, имеющегося в ЕГРН |
| | - граница ОКС, имеющаяся в ЕГРН |
| | - граница охранной зоны, имеющейся в ЕГРН |
| 51:00:0000000:34
34 | - кадастровый номер земельного участка, имеющегося в ЕГРН |
| 51:00:0000000 | - номер кадастрового квартала |
| 1 • | - обозначение характерных точек границ |