



АДМИНИСТРАЦИЯ ГОРОДА МУРМАНСКА
КОМИТЕТ ИМУЩЕСТВЕННЫХ ОТНОШЕНИЙ
ГОРОДА МУРМАНСКА
РАСПОРЯЖЕНИЕ

15.08.2022

168

Об установлении публичного сервитута

Руководствуясь статьей 23, главой V.7 Земельного кодекса Российской Федерации, Федеральным законом от 06.10.2003 № 131-ФЗ «Об общих принципах организации местного самоуправления в Российской Федерации», Порядком управления, распоряжения и использования земельных участков, находящихся в собственности муниципального образования город Мурманск, а также земель и земельных участков, государственная собственность на которые не разграничена, расположенных на территории муниципального образования город Мурманск, утвержденным решением Совета депутатов города Мурманска от 27.03.2015 № 10-130, на основании постановления администрации города Мурманска от 13.01.2021 № 16 «О возложении полномочий по принятию решения об установлении публичного сервитута в отдельных целях», ходатайства Публичного акционерного общества «Россети Северо-Запад» (ОГРН 1047855175785) об установлении публичного сервитута от 04.07.2022, записи в Едином государственном реестре недвижимости от 23.06.2008 № 51-51-01/031/2008-486 о государственной регистрации права собственности на энергетический производственно-технологический комплекс - Подстанция № 335 с кадастровым номером 51:20:0003172:2197, расположенный в городе Мурманске, по улице Калинина, за Публичным акционерным обществом «Межрегиональная распределительная сетевая компания Северо-Запада» (ОГРН 1047855175785), сведений Федеральной налоговой службы Российской Федерации, внесенных в Единый государственный реестр юридических лиц, сведений о земельных участках с кадастровыми номерами 51:20:0003202:22, 51:20:0003202:24, 51:20:0003202:204, 51:20:0003202:205, 51:20:0003202:4701, внесенных в Единый государственный реестр недвижимости:

1. Утвердить границы публичного сервитута на земельные с кадастровыми номерами 51:20:0003202:22, 51:20:0003202:24, 51:20:0003202:204, 51:20:0003202:205, 51:20:0003202:4701, расположенные по

адресу: Мурманская область, город Мурманск, а также на земли кадастрового квартала 51:20:0003202, в соответствии со схемой расположения границ публичного сервитута согласно приложению к настоящему распоряжению.

2. Установить публичный сервитут на земельные участки с кадастровыми номерами 51:20:0003202:22, 51:20:0003202:24, 51:20:0003202:204, 51:20:0003202:205, 51:20:0003202:4701 и земли кадастрового квартала 51:20:0003202 сроком на 49 лет площадью 2970 кв.м, в целях размещения объектов электросетевого хозяйства (под энергетический производственно-технологический комплекс – Подстанция № 335, принадлежащий на праве собственности Публичному акционерному обществу «Межрегиональная распределительная сетевая компания Северо-Запада»), согласно утвержденной настоящим распоряжением схеме расположения границ публичного сервитута.

3. Публичный сервитут устанавливается на безвозмездной основе. Плата за публичный сервитут не устанавливается на основании пункта 4 статьи 3.6 Федерального закона от 25.10.2001 № 137-ФЗ «О введении в действие Земельного кодекса Российской Федерации».

4. Публичному акционерному обществу «Россети Северо-Запад» в срок не позднее чем три месяца после завершения эксплуатации энергетического производственно-технологического комплекса – Подстанции № 335 привести земельные участки в границах, указанных в приложении к настоящему распоряжению, в состояние, пригодное для их использования в соответствии с разрешенным использованием.

5. Отделу по общим вопросам (Михалкина С.Р.) разместить настоящее распоряжение с приложением на официальном сайте администрации города Мурманска на странице комитета имущественных отношений города Мурманска в разделе «Общая информация» / «Земельные отношения» в сети Интернет.

6. Отделу по земельным ресурсам (Анисимова О.Н.) обеспечить направление настоящего распоряжения без приложения в редакцию газеты «Вечерний Мурманск» для опубликования.

7. Настоящее распоряжение вступает в силу со дня подписания.

8. Контроль за выполнением настоящего приказа оставляю за собой.

Председатель комитета

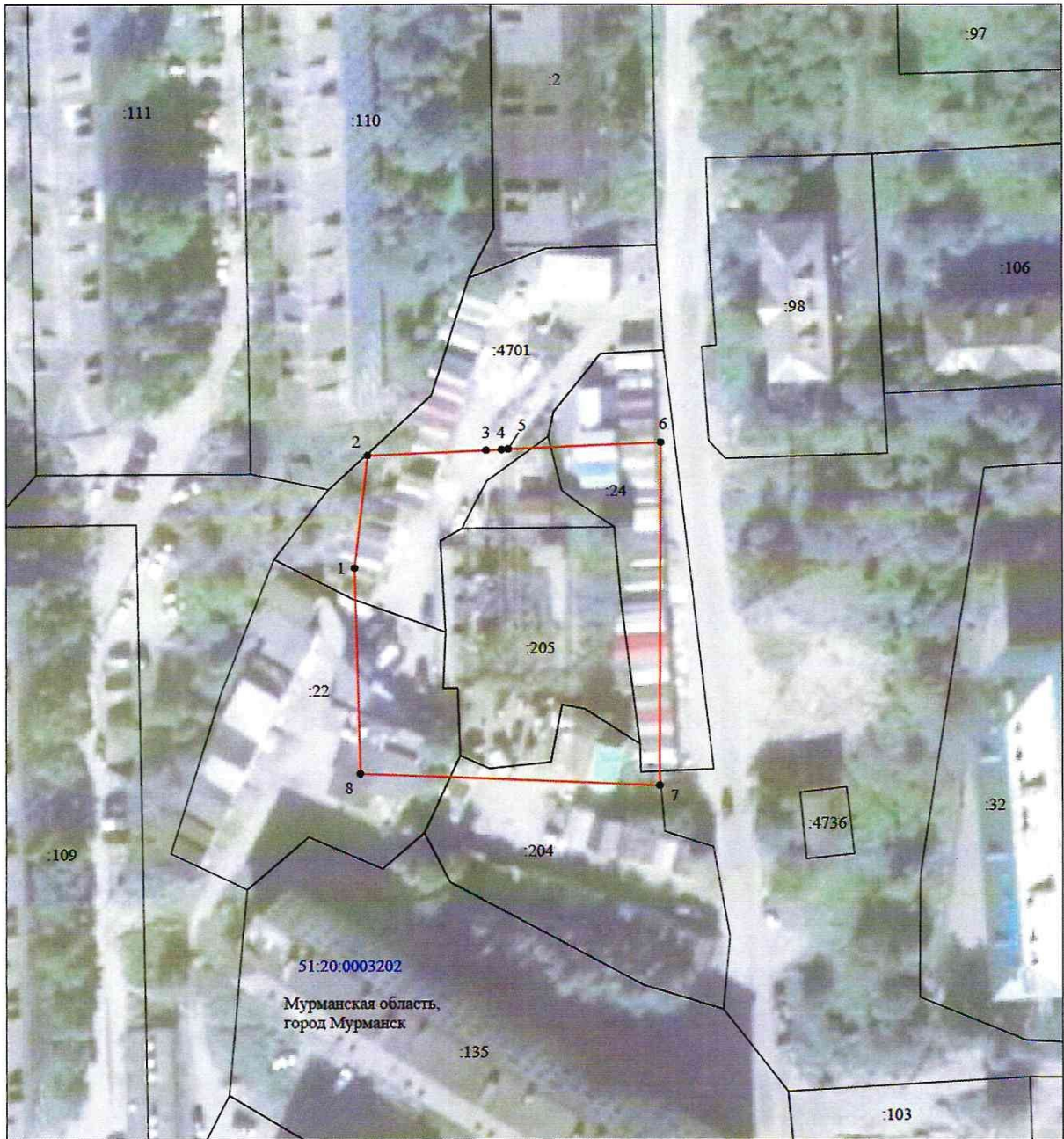


О.Г. Паскал

Приложение
к распоряжению комитета
имущественных отношений
города Мурманска
от 15.08.2022 № 168







Сведения о местоположении границ объекта					
1. Система координат МСК-51, 1 зона					
2. Сведения о характерных точках границ объекта					
Обозначение характерных точек границ	Координаты, м		Метод определения координат характерной точки	Средняя квадратическая погрешность положения характерной точки (M ₀), м	Описание обозначения точки на местности (при наличии)
	X	Y			
1	2	3	4	5	6
1	646885.89	1442423.51	Метод спутниковых геодезических измерений (определений)	0.10	–
2	646905.48	1442425.79	Метод спутниковых геодезических измерений (определений)	0.10	–
3	646906.36	1442446.27	Метод спутниковых геодезических измерений (определений)	0.10	–
4	646906.48	1442448.95	Метод спутниковых геодезических измерений (определений)	0.10	–
5	646906.58	1442450.07	Метод спутниковых геодезических измерений (определений)	0.10	–
6	646907.73	1442476.44	Метод спутниковых геодезических измерений (определений)	0.10	–
7	646848.55	1442476.21	Метод спутниковых геодезических измерений (определений)	0.10	–
8	646850.54	1442424.49	Метод спутниковых геодезических измерений (определений)	0.10	–
1	646885.89	1442423.51	Метод спутниковых геодезических измерений (определений)	0.10	–
3. Сведения о характерных точках части (частей) границы объекта					
Обозначение характерных точек части границы	Координаты, м		Метод определения координат характерной точки	Средняя квадратическая погрешность положения характерной точки (M ₀), м	Описание обозначения точки на местности (при наличии)
	X	Y			
1	2	3	4	5	6
–	–	–	–	–	–

Схема расположения границ публичного сервитута



Масштаб 1:1000

Используемые условные знаки и обозначения:

- | | |
|---|---|
| №1 | - номер опоры |
|  | - граница публичного сервитута |
|  | - граница кадастрового деления |
|  | - граница населенного пункта |
|  | - граница земельного участка, имеющегося в ЕГРН |
|  | - граница ОКС, имеющаяся в ЕГРН |
|  | - граница охранной зоны, имеющейся в ЕГРН |
| 51:00:0000000:34
:34 | - кадастровый номер земельного участка, имеющегося в ЕГРН |
| 51:00:0000000 | - номер кадастрового квартала |
| 1 ● | - обозначение характерных точек границ |