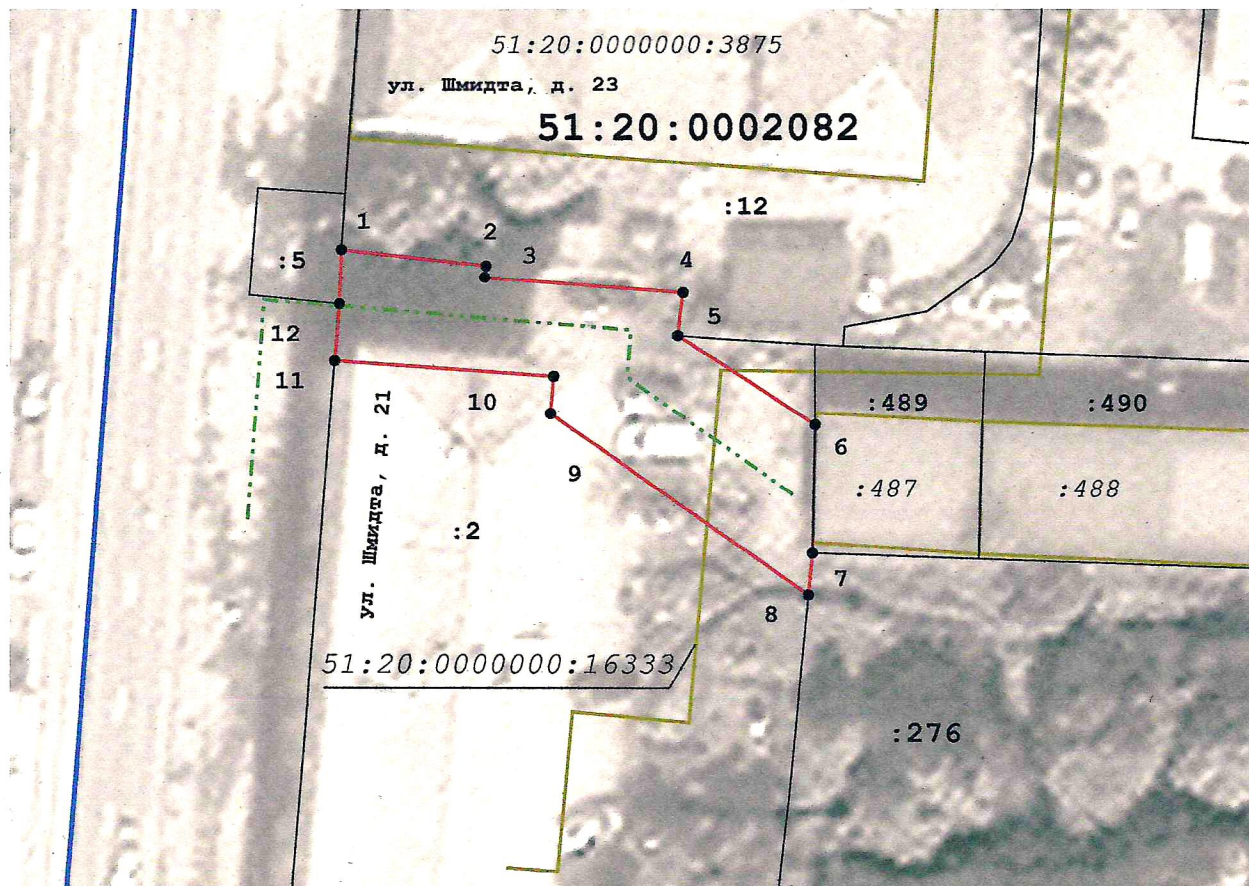


## Схема расположения границ публичного сервитута



Масштаб 1:500

### Условные обозначения:

- - граница публичного сервитута
- 7 - поворотные точки границ публичного сервитута
- - - - проектное местоположение инженерного сооружения
- - Граница кадастрового квартала
- 51:20:0003206 - номер кадастрового квартала
- :15 - кадастровый номер объекта недвижимости
- Граница объекта капитального строительства

### Описание границ публичного сервитута

Имя точки	X, м	Y, м
1	642 529,40	1 441 443,18
2	642 528,31	1 441 453,03
3	642 527,54	1 441 452,94
4	642 526,51	1 441 466,45
5	642 523,58	1 441 466,09
6	642 517,52	1 441 475,45
7	642 508,73	1 441 475,27
8	642 505,88	1 441 475,00
9	642 518,26	1 441 457,42
10	642 520,78	1 441 457,64
11	642 521,84	1 441 442,70
12	642 525,74	1 441 443,05
1	642 529,40	1 441 443,18

Система координат: МСК-51

Кадастровые номера земельных участков, в отношении которых устанавливается публичный сервитут: 51:20:0002082:2.

Площадь сервитута: 311 кв.м.

Местоположение публичного сервитута: Мурманская область, городской округ г. Мурманск, г. Мурманск, ул. Шмидта

Подпись *С.А. Воронов* Воронов С.А.  
 М.П.  
 "17" *01* 2023 г

