

УСЛОВНЫЕ ОБОЗНАЧЕНИЯ

- границы проектирования (границы территориальной зоны)
- границы кадастрового квартала 51:20:0001306

Имя, № подл., Подпись и дата, Возм. Имя, №

Имя	Кол. экз.	Лист	Масштаб	Подпись	Дата
САП	1	1	1:2000	Крукалов	2017
Имя	Кол. экз.	Лист	Масштаб	Подпись	Дата
Н. Кошур.	1	9	1:2000	Ермаков	2017

Проект планировки территории и границ территории территориальной зоны (СТЗ) (земельный участок) в границах кадастрового квартала 51:20:0001306 в границах кадастрового квартала 51:20:0001306

Основная (утвержденная) часть проекта планировки территории

Границы существующих замкнутых планировочных структур

ООО АИМ "Артель"

Масштаб 1:2 000

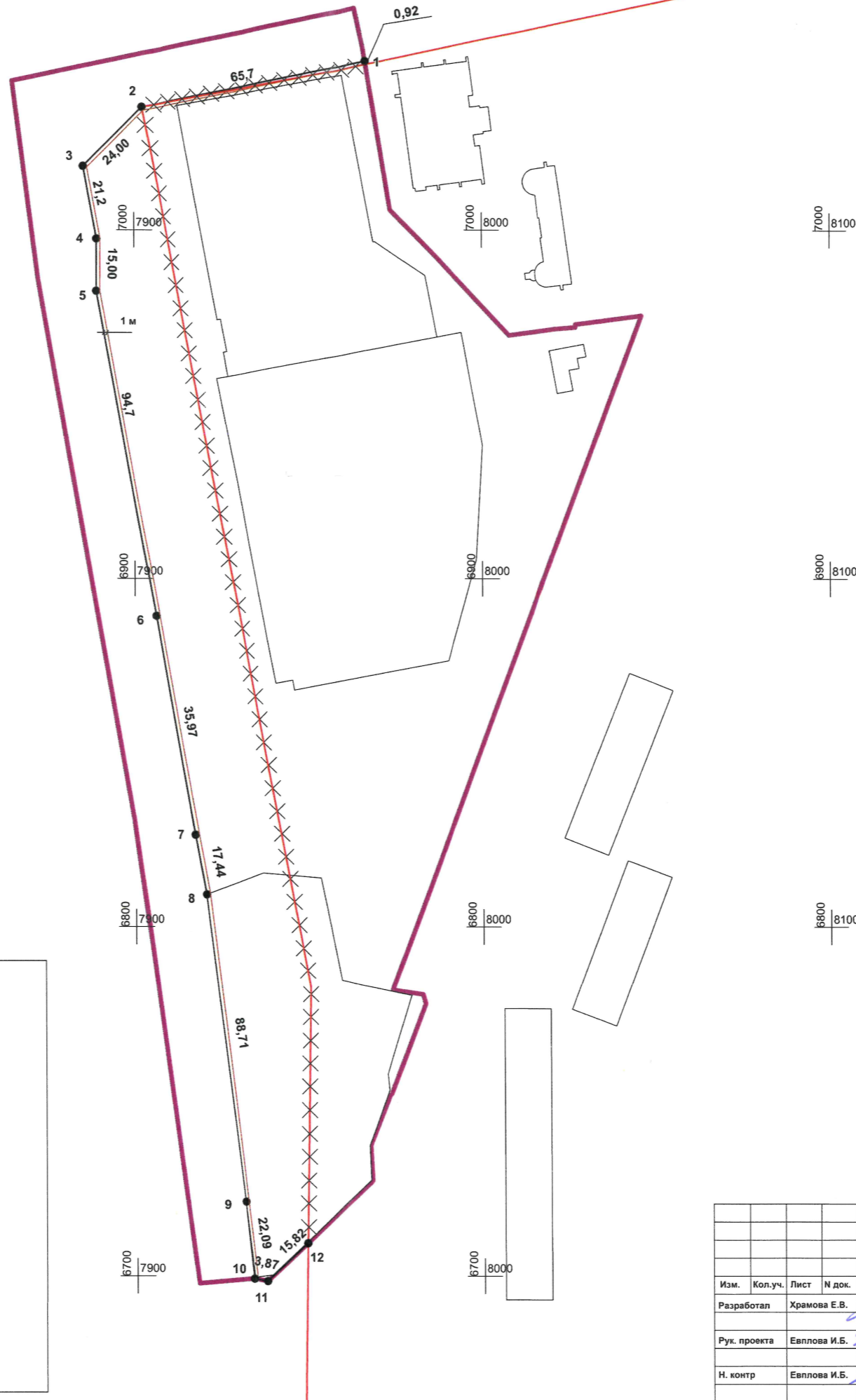
391 - 2017 - ПМ.Уч

Ведомость координат поворотных точек красных линий (Система координата- Местная)

Номер	X	Y
1	7048,47	7966,67
2	7035,30	7902,30
3	7018,33	7885,39
4	6997,49	7889,17
5	6982,49	7889,09
6	6889,26	7905,9
7	6826,40	7917,13
8	6809,26	7920,33
9	6721,23	7931,21
10	6699,26	7933,62
11	6698,55	7937,42
12	6709,41	7948,93

Ведомость координат поворотных точек красных линий (Система координата- МСК-51)

Номер	X	Y
1	637358,44	1442797,06
2	637344,23	1442732,77
3	637326,99	1442716,12
4	637306,21	1442720,23
5	637291,21	1442720,39
6	637170,89	1442744,00
7	637135,58	1442750,88
8	637118,49	1442754,35
9	637030,64	1442766,62
10	637008,71	1442769,37
11	637008,05	1442773,14
12	637019,14	1442784,51



7000
7800

7000
8100

7000
8200

6900
7800

6900
8100

637200
8200

6800
1442400

6800
7800

6800
8100

6800
8200

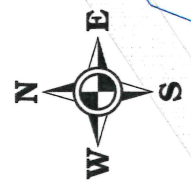
УСЛОВНЫЕ ОБОЗНАЧЕНИЯ

- граница проектирования
- изменяемые красные линии улиц
- существующие красные линии улиц
- проектируемые красные линии улиц
- отступ от красных линий

Элементы Красных линий

- 11 - поворотные точки красных линий и их номера
- 250,79 - расстояния между точками
- пересечения координатной сетки местной системы координат г.Мурманска

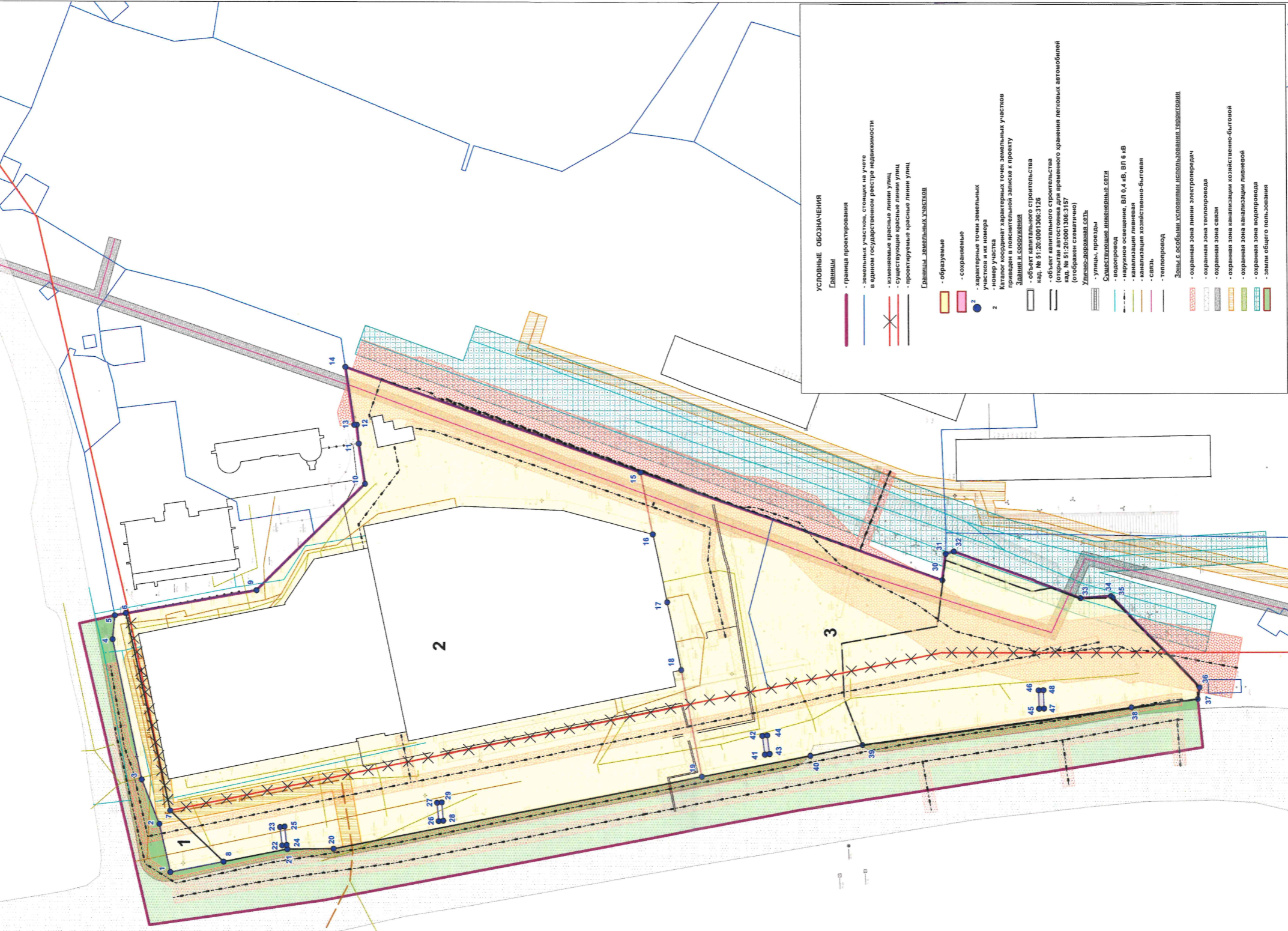
						391-2017-ПМ.УЧ.			
						Проект межевания территории в границах территориальной зоны ЦС-6 (зона объектов рыночной и оптовой торговли) в кадастровом квартале 51:20:0001306 в Первомайском административном округе города Мурманска			
Изм.	Кол.уч.	Лист	№ док.	Подп.	Дата	Основная (утверждаемая) часть проекта межевания территории	Стадия	Лист	Листов
Разработал	Храмова Е.В.				2017 г.		П	10	-
Рук. проекта	Евлова И.Б.				2017 г.	Разбивочный чертеж красных линий М 1:1000	ООО "НИИ ПГ"		
Н. контр	Евлова И.Б.				2017 г.				



Экспликация образуемых земельных участков

Вид разрезов_исп Площадь_м_кв
625

1. территория общего пользования (действие градостроительного регламента не распространяется)
 2. торгово-развлекательные комплексы (центры), автостоянки для постоянного и временного хранения индивидуальных легковых автомобилей открытого типа наземные, подземные и полуподземные; 18 947
 3. торгово-развлекательные комплексы (центры), автостоянки для постоянного и временного хранения индивидуальных легковых автомобилей открытого типа наземные, подземные и полуподземные; 9 635



Каталог координат характерных точек образуемых земельных участков (система координат - МСК-51)

Номер	X	Y
1	637344.27	1442711.7
2	637306.39	1442721.6
3	637346.79	1442729.45
4	637351.51	1442742.58
5	637352.53	1442754.52
6	637353.41	1442767.57
7	637354.44	1442779.06
8	637355.09	1442791.12
9	637356.59	1442804.57
10	637358.45	1442819.29
11	637362.45	1442832.45
12	637363.04	1442845.52
13	637363.89	1442858.53
14	637364.67	1442871.54
15	637365.44	1442884.56
16	637366.25	1442897.56
17	637367.19	1442910.56
18	637368.19	1442923.56
19	637369.19	1442936.56
20	637370.21	1442949.56
21	637371.21	1442962.56
22	637372.21	1442975.56
23	637373.21	1442988.56
24	637374.21	1442999.56

Каталог координат характерных точек образуемых земельных участков (система координат - Местная)

Номер	X	Y
1	703566	7882.24
2	703832	7897.97
3	704442	7912.54
4	705251	7928.35
5	705251	7966.07
6	704847	7866.07
7	703833	7853.39
8	703564	7841.65
9	703564	7921.65
10	696984	8007.81
11	697165	8026.9
12	697214	8027.07
13	697299	8027.11
14	697548	8045.97
15	697996	8010.26
16	697642	7990.01
17	697221	7967.84
18	6868	7945.66
19	686181	7910.81
20	698240	7889.09
21	699749	7889.17
22	699913	7896.4
23	699824	7896.38
24	699824	7896.52

УСЛОВНЫЕ ОБОЗНАЧЕНИЯ

Границы

- граница проектирования
- земельных участков, стоящих на учете в Едином государственном реестре недвижимости
- измененные красные линии улиц
- существующие красные линии улиц
- проектируемые красные линии улиц

Границы земельных участков

- образуемые
- существующие
- характерные точки земельных участков и их номера
- кадастровые координаты характерных точек земельных участков (приведены в пояснительной записке к проекту)

Данные к объекту

- объект капитального строительства
- объект капитального строительства (определенная категория для временного хранения легковых автомобилей) (обременен ипотекой)
- Улицы, проезды
- Составленные инженерные сети
- водопровод
- наружное освещение, ВЛ 0,4 кВ, ВЛ 6 кВ
- канализация ливневая
- канализация хозяйственно-бытовая
- связь
- теплотрасса

Зоны с особыми условиями использования территории

- охранный зона линии электропередачи
- охранный зона теплотрассы
- охранный зона связи
- охранный зона канализации хозяйственно-бытовой
- охранный зона канализации ливневой
- охранный зона водопровода
- земли общего пользования

391-2017-ПМ.Уч.					
Изм.	Кол.уч.	Лист	Н док.	Подп.	Дата
Разработал	Храмова Е.В.				2017 г.
Рук. проекта	Евлюева И.Б.				2017 г.
Н. контр	Евлюева И.Б.				2017 г.
Проект межевания территории в границах территориальной зоны ЦС-6 (зона объектов рыночной и оптовой торговли) в кадастровом квартале 51:20:0001306 в Первомайском административном округе города Мурманска		Стадия	Лист	Листов	
Основа (государственный) часть проекта межевания территории		П	11	-	
Чертеж межевания территории М 1:1000					ООО "НИИ ПГ"