

**Проект межевания территории в границах
территориальной зоны ЦС-6 (зона объектов
рыночной и оптовой торговли)
в кадастровом квартале 51:20:0001306 в
Первомайском административном округе
города Мурманска**

**Основная (утверждаемая) часть
проекта межевания территории**

Инва. № подл.	Подпись и дата	Взам. инв. №

Управляющий ООО АПМ «Артель+»



ИП Загоскин А.В.

Состав исполнителей:

Текстовая часть

ООО АПМ «Артель+»

Исполнитель

Исполнитель



С.С. Пионковская

А.С. Крисальный

Графическая часть

ООО «НИИП ПГ»

Руководитель проекта

Кадастровый инженер



И.Б. Евплова

Е.В. Храмова

Инв. № подл.	Подпись и дата	Взам. инв. №

Обозначение	Наименование	Примечание
	Состав материалов основной (утверждаемой части)	
Текстовая часть		
	Перечень и сведения о площади образуемых земельных участков, в том числе возможные способы их образования	2
	Перечень и сведения о площади образуемых земельных участков, которые будут отнесены к территориям общего пользования или имуществу общего пользования, в том числе в отношении которых предполагаются резервирование и (или) изъятие для государственных или муниципальных нужд	2
	Виды разрешенного использования образуемых земельных участков	3
	Красные линии	6
	Таблица 3-1 - Ведомость координат поворотных точек красных линий в план-схеме в системе координат МСК-51	7
	Таблица 3-2 - Ведомость координат поворотных точек красных линий в план-схеме в местной системе координат	7
	Границы образуемых земельных участков	8
	Таблица 4-1 – Ведомость координат поворотных точек красных линий в план-схеме в системе координат МСК-51	8
	Таблица 4-2 – Ведомость координат поворотных точек красных линий в план-схеме в местной системе координат	8
Графическая часть		
	Границы существующих элементов планировочной структуры	9
	Разбивочный чертеж красных линий	10
	Чертеж межевания территории	11
	Общее количество листов, включенных в состав материалов основной (утверждаемой) части	11

Взам. инв.

Подпись и дата

Инв. №

391 – 2017 – ПМ.УЧ

Изм.	Кол.	Лист	№ док.	Подпись	Дата
Разраб.		Храмова			
Пров.		Крисальный			
Н.контр.		Пионковская			

Основная (утверждаемая)
часть проекта межевания

Статья	Лист	Листов
П	1	1

Art-L⁺

ООО АПМ «Артель+»

1. Перечень и сведения о площади образуемых земельных участков, в том числе возможные способы их образования

Условный Номер	Вид разрешенного использования ЗУ проектный	Площадь, кв.м	Способ образования земельного участка (ЗУ)
1	- территория общего пользования (действие градостроительного регламента не распространяется)	625	раздел
2	- торгово-развлекательные комплексы (центры); - автостоянки для постоянного и временного хранения индивидуальных легковых автомобилей открытого типа наземные охраняемые, многоэтажные, подземные и полуподземные.	18 947	Перераспределение земель
3	- торгово-развлекательные комплексы (центры); - автостоянки для постоянного и временного хранения индивидуальных легковых автомобилей открытого типа наземные охраняемые, многоэтажные, подземные и полуподземные.	9 635	Перераспределение земель

2. Перечень и сведения о площади образуемых земельных участков, которые будут отнесены к территориям общего пользования или имуществу общего пользования, в том числе в отношении которых предполагаются резервирование и (или) изъятие для государственных или муниципальных нужд.

Условный Номер	Вид разрешенного использования ЗУ проектный	Площадь, кв.м	Способ образования земельного участка (ЗУ)
1	- территория общего пользования (действие градостроительного регламента не распространяется)	625	раздел

3. Виды разрешенного использования образуемых земельных участков

Проектом межевания предлагается установить следующие основные виды разрешенного использования земельных участков:

- торгово-развлекательные комплексы (центры);
- автостоянки для постоянного и временного хранения индивидуальных легковых автомобилей открытого типа наземные охраняемые, многоэтажные, подземные и полуподземные.

4. Красные линии

В красные линии вынесена улично-дорожная сеть (УДС) в границах проектирования. Привязка на местности проектируемых красных линий показана на Разбивочном чертеже красных линий с указанием координат, выполненном на территорию проектирования. Ведомость координат поворотных точек красных линий представлена в таблице 4-1.

ИНВ № Подпись и дата Взам инв

Изм.	Кол.	Лист	№ док	Подпись	Дата

Таблица 4-1 – Ведомость координат поворотных точек красных линий в план-схеме в системе координат МСК-51

Номер	X	Y
1	637358,44	1442797,06
2	637344,23	1442732,77
3	637326,99	1442716,12
4	637306,21	1442720,23
5	637291,21	1442720,39
6	637170,89	1442744,00
7	637135,58	1442750,88
8	637118,49	1442754,35
9	637030,64	1442766,62
10	637008,71	1442769,37
11	637008,05	1442773,14
12	637019,14	1442784,51

Таблица 4-2 – Ведомость координат поворотных точек красных линий в план-схеме в местной системе координат

Номер	X	Y
1	7048,47	7966,67
2	7035,30	7902,30
3	7018,33	7885,39
4	6997,49	7889,17
5	6982,49	7889,09
6	6889,26	7905,9
7	6826,40	7917,13
8	6809,26	7920,33
9	6721,23	7931,21
10	6699,26	7933,62
11	6698,55	7937,42
12	6709,41	7948,93

Инв. №
Подпись и дата
Взам. инв.

Изм.	Кол.	Лист	Недоек	Подпись	Дата

5. Границы образуемых земельных участков.

Таблица 5-1 – Каталог координат характерных точек образуемых земельных участков в системе координат МСК-51 (номера точек отображены на Чертеже межевания территории)

Номер	X	Y
1	637344,27	1442712,7
2	637347,78	1442728,38
3	637353,51	1442742,86
4	637362,76	1442788,53
5	637362,03	1442796,27
6	637358,44	1442797,06
7	637344,23	1442732,77
8	637326,99	1442716,12
9	637315,89	1442804,57
10	637280,43	1442839,29
11	637282,45	1442852,35
12	637283,04	1442858,52
13	637283,89	1442858,53
14	637286,67	1442877,36
15	637190,6	1442843,16
16	637186,75	1442822,96
17	637182,19	1442800,86
18	637177,63	1442778,75
19	637170,89	1442744
20	637291,21	1442720,39
21	637306,21	1442720,23

Номер	X	Y
22	637307,87	1442721,44
23	637308,54	1442727,41
24	637307,04	1442727,57
25	637306,39	1442721,6
26	637256,79	1442729,45
27	637257,3	1442735,42
28	637255,8	1442735,55
29	637255,31	1442729,57
30	637092,02	1442808,1
31	637090,87	1442816,68
32	637088,24	1442817,49
33	637047,36	1442802,3
34	637037,27	1442802,97
35	637036,6	1442802,46
36	637008,05	1442773,14
37	637008,71	1442769,37
38	637030,64	1442766,62
39	637118,49	1442754,35
40	637135,58	1442750,88
41	637150,48	1442751,28
42	637151,23	1442757,31
43	637149,74	1442757,5
44	637148,99	1442751,47
45	637060,9	1442766,24
46	637061,04	1442772,23
47	637059,54	1442772,26
48	637059,4	1442766,26

Взам. инв.

Подпись и дата

Инв. №

Изм.	Кол.	Лист	№ док	Подпись	Дата

Таблица 5-2 – Каталог координат характерных точек образуемых земельных участков в местной системе координат (номера точек отображены на Чертеже межевания территории)

Номер	X	Y
1	7035,66	7882,24
2	7038,92	7897,97
3	7044,42	7912,54
4	7052,95	7958,35
5	7052,1	7966,07
6	7048,47	7966,67
7	7018,33	7885,39
8	7035,3	7902,3
9	7005,84	7973,65
10	6969,84	8007,81
11	6971,65	8020,9
12	6972,14	8027,07
13	6972,99	8027,1
14	6975,48	8045,97
15	6879,96	8010,26
16	6876,42	7990,01
17	6872,21	7967,84
18	6868	7945,66
19	6861,81	7910,81
20	6982,49	7889,09
21	6997,49	7889,17
22	6999,13	7890,4
23	6999,7	7896,38

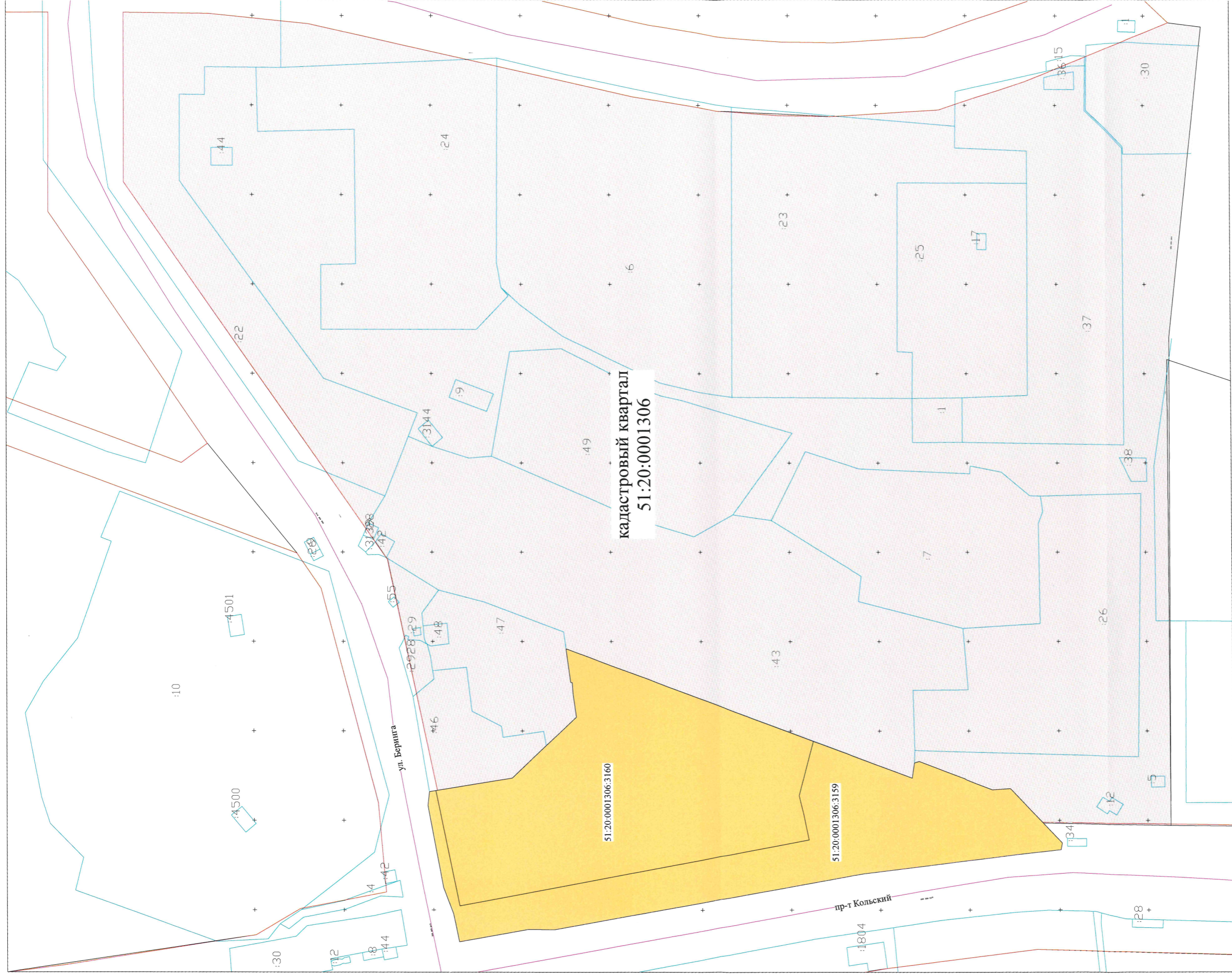
Номер	X	Y
24	6998,2	7896,52
25	6997,65	7890,54
26	6947,93	7897,61
27	6948,34	7903,59
28	6946,84	7903,69
29	6946,45	7897,71
30	6781,94	7973,65
31	6780,65	7982,22
32	6778,01	7982,99
33	6737,38	7967,16
34	6727,28	7967,67
35	6726,62	7967,15
36	6698,53	7937,38
37	6699,25	7933,62
38	6721,23	7931,21
39	6809,25	7920,33
40	6826,39	7917,13
41	6841,29	7917,76
42	6841,95	7923,8
43	6840,45	7923,97
44	6839,8	7917,93
45	6751,49	7931,31
46	6751,53	7937,3
47	6749,99	7931,31
48	6750,03	7937,31

Инв. №	Взам. инв.				
	Подпись и дата				
Изм.	Кол.	Лист	№ док.	Подпись	Дата
391 – 2017 – ПМ.УЧ					Лист

Инв. №	Подпись и дата	Взам. инв.
--------	----------------	------------

--	--	--	--	--	--	--	--

--



УСЛОВНЫЕ ОБОЗНАЧЕНИЯ

- границы проектирования (границы территориальной зоны)
- границы кадастрового квартала 51:20:0001306

инв. № подл. _____
подпись и дата _____
возм. инв. № _____

Составление: _____

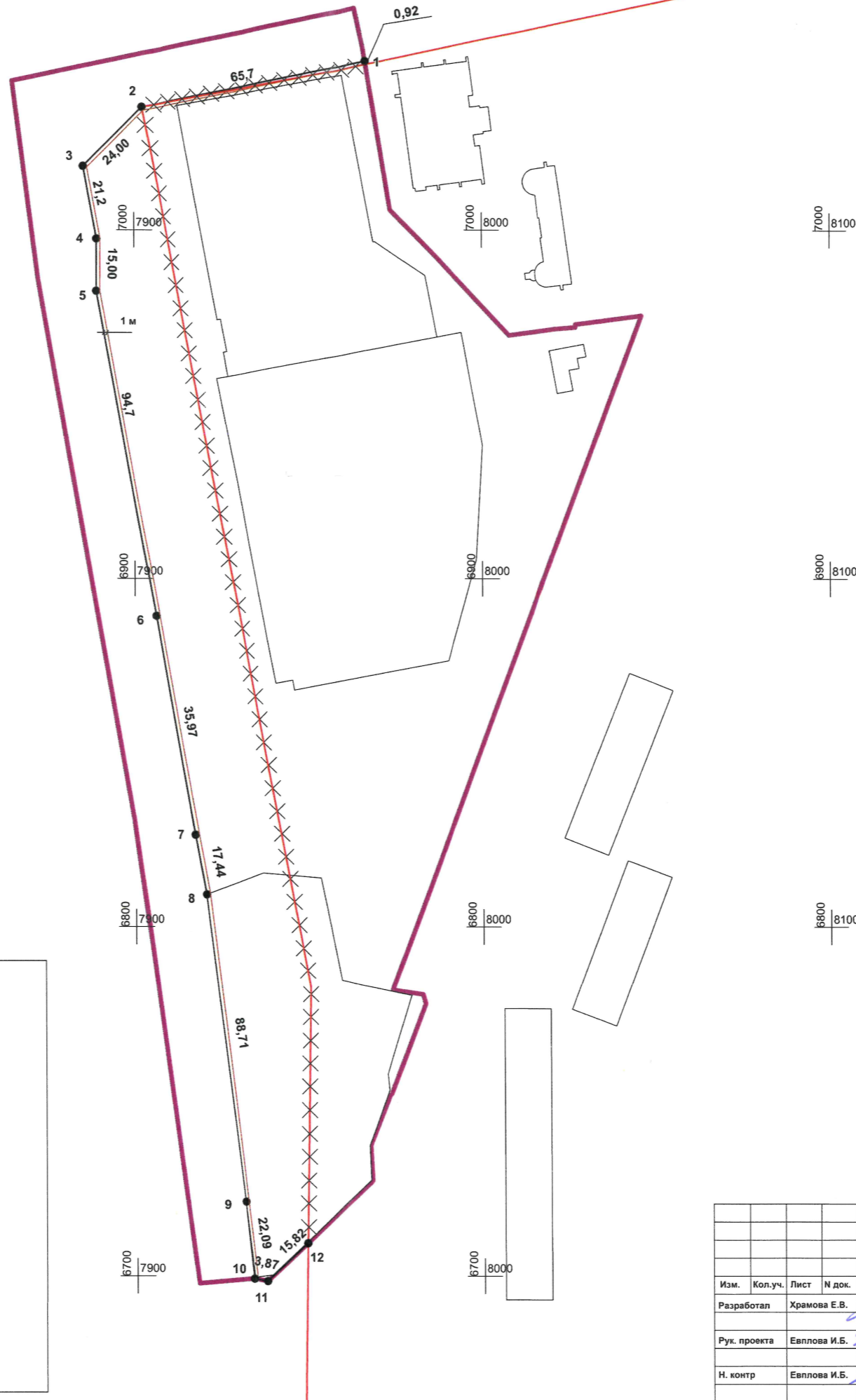
Изм.		Кол. экз.	Лист	Масштаб	Подпись	Дата
САП	Рисующий	Курсантов	Ермаков	9		
Инс.	Н. Кошур.	Ермаков				
Основная (утвержденная) часть проекта местности						ООО АЛМ "Артель"
Границы существующих замкнутой планировочной структуры						
Проект местности территории в границах территориальной зоны (С-4) (зем. объект включен в кадастр территории в кадастровом квартале 51:20:0001306) в границах кадастрового квартала 51:20:0001306						
391 - 2017 - ПМ.Уч						
Масштаб 1:2 000						

Ведомость координат поворотных точек красных линий (Система координата- Местная)

Номер	X	Y
1	7048,47	7966,67
2	7035,30	7902,30
3	7018,33	7885,39
4	6997,49	7889,17
5	6982,49	7889,09
6	6889,26	7905,9
7	6826,40	7917,13
8	6809,26	7920,33
9	6721,23	7931,21
10	6699,26	7933,62
11	6698,55	7937,42
12	6709,41	7948,93

Ведомость координат поворотных точек красных линий (Система координата- МСК-51)

Номер	X	Y
1	637358,44	1442797,06
2	637344,23	1442732,77
3	637326,99	1442716,12
4	637306,21	1442720,23
5	637291,21	1442720,39
6	637170,89	1442744,00
7	637135,58	1442750,88
8	637118,49	1442754,35
9	637030,64	1442766,62
10	637008,71	1442769,37
11	637008,05	1442773,14
12	637019,14	1442784,51



7000
7800

7000
8100

7000
8200

6900
7800

6900
8100

637200
8200

6800
1442400

6800
7800

6800
8100

6800
8200

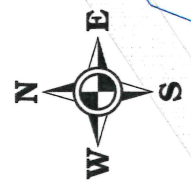
УСЛОВНЫЕ ОБОЗНАЧЕНИЯ

- граница проектирования
- изменяемые красные линии улиц
- существующие красные линии улиц
- проектируемые красные линии улиц
- отступ от красных линий

Элементы Красных линий

- 11 - поворотные точки красных линий и их номера
- 250,79 - расстояния между точками
- 8100 - пересечения координатной сетки местной системы координат г.Мурманска

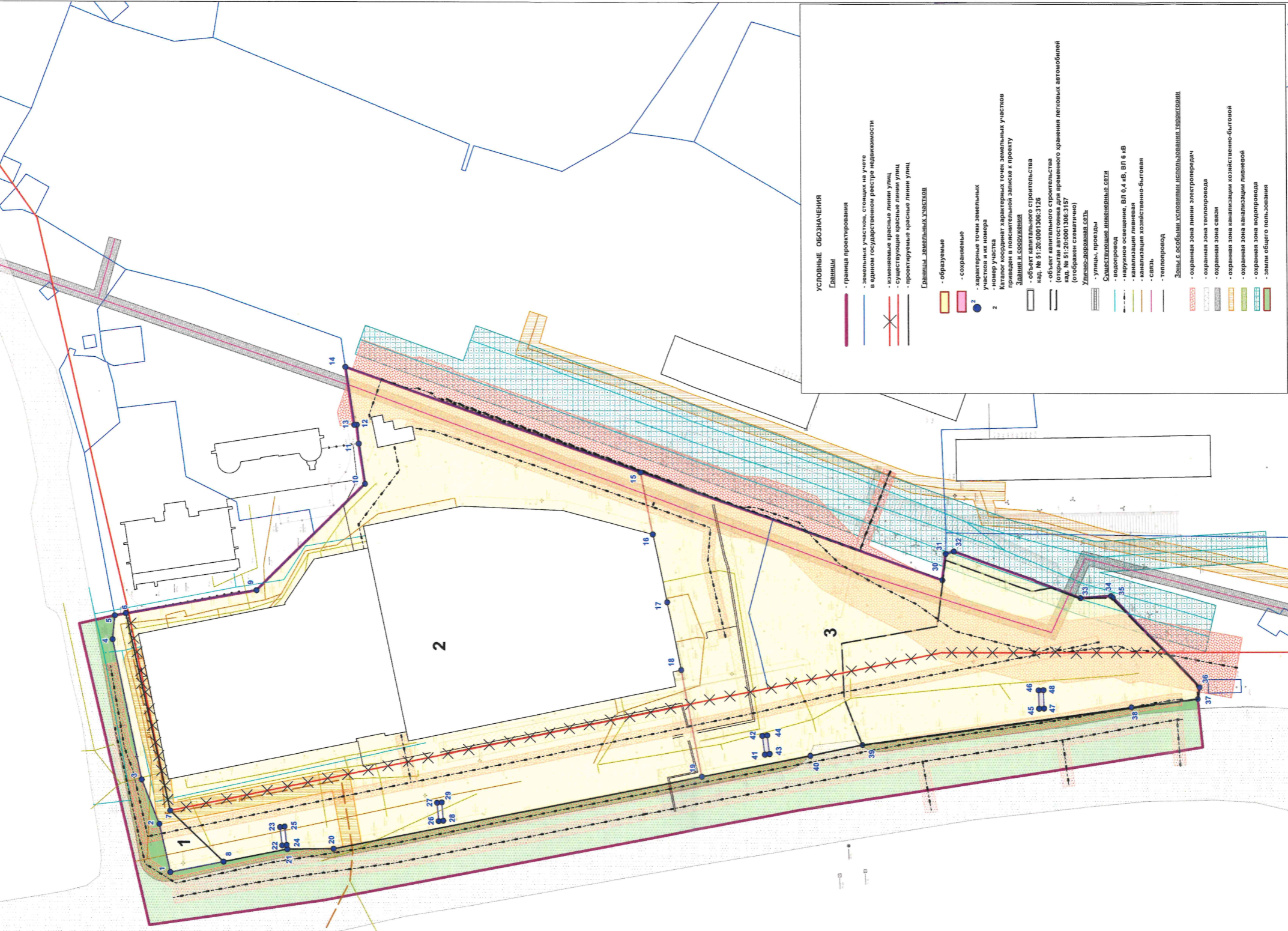
						391-2017-ПМ.УЧ.			
						Проект межевания территории в границах территориальной зоны ЦС-6 (зона объектов рыночной и оптовой торговли) в кадастровом квартале 51:20:0001306 в Первомайском административном округе города Мурманска			
Изм.	Кол.уч.	Лист	№ док.	Подп.	Дата	Основная (утверждаемая) часть проекта межевания территории	Стадия	Лист	Листов
Разработал	Храмова Е.В.				2017 г.		П	10	-
Рук. проекта	Евлова И.Б.				2017 г.	Разбивочный чертеж красных линий М 1:1000	ООО "НИИ ПГ"		
Н. контр	Евлова И.Б.				2017 г.				



Экспликация образуемых земельных участков

Вид разрезов_исп Площадь_м_кв
625

1. территория общего пользования (действие градостроительного регламента не распространяется)
 2. торгово-развлекательные комплексы (центры), автостоянки для постоянного и временного хранения индивидуальных легковых автомобилей открытого типа наземные, подземные и полуподземные; 18 947
 3. торгово-развлекательные комплексы (центры), автостоянки для постоянного и временного хранения индивидуальных легковых автомобилей открытого типа наземные, подземные и полуподземные; 9 635



Каталог координат характерных точек образуемых земельных участков (система координат - МСК-51)

Номер	X	Y
1	637344.27	1442711.7
2	637306.39	1442721.6
3	637347.78	1442728.38
4	637353.51	1442742.58
5	637352.58	1442742.58
6	637353.51	1442742.58
7	637358.44	1442742.58
8	637358.44	1442742.58
9	637358.44	1442742.58
10	637358.44	1442742.58
11	637358.44	1442742.58
12	637358.44	1442742.58
13	637358.44	1442742.58
14	637358.44	1442742.58
15	637358.44	1442742.58
16	637358.44	1442742.58
17	637358.44	1442742.58
18	637358.44	1442742.58
19	637358.44	1442742.58
20	637358.44	1442742.58
21	637358.44	1442742.58
22	637358.44	1442742.58
23	637358.44	1442742.58
24	637358.44	1442742.58

Каталог координат характерных точек образуемых земельных участков (система координат - Местная)

Номер	X	Y
1	703566	7882.24
2	703566	7882.24
3	704442	7912.54
4	703566	7938.35
5	705211	7966.07
6	704847	7966.07
7	703833	7883.39
8	703566	7912.54
9	703566	7912.54
10	696984	8007.81
11	697165	8026.9
12	697214	8027.07
13	697299	8027.1
14	697548	8045.97
15	697996	8010.26
16	697642	7990.01
17	697221	7967.84
18	6868	7945.66
19	686181	7910.81
20	698240	7889.09
21	699749	7889.17
22	699913	7896.4
23	699824	7896.38
24	699824	7896.52

УСЛОВНЫЕ ОБОЗНАЧЕНИЯ

Границы

- граница проектирования
- земельных участков, стоящих на учете в Едином государственном реестре недвижимости
- измененные красные линии улиц
- существующие красные линии улиц
- проектируемые красные линии улиц

Границы земельных участков

- образуемые
- существующие
- характерные точки земельных участков и их номера

Каталог координат характерных точек земельных участков приведен в пояснительной записке к проекту **ДАННЫЕ К СООБЩЕНИЮ**

- объект капитального строительства кат. № 51:20:0001306:326
- объект капитального строительства (открытый автостоянка для временного хранения легковых автомобилей) (объект не сформирован)
- улицы, проезды
- существующие инженерные сети
- водопровод
- наружное освещение, ВЛ 0,4 кВ, ВЛ 6 кВ
- канализация ливневая
- канализация хозяйственно-бытовая
- связь
- теплотрасса

Зоны с особыми условиями использования территории

- охранный зона линии электропередачи
- охранный зона теплотрассы
- охранный зона связи
- охранный зона канализации хозяйственно-бытовой
- охранный зона канализации ливневой
- охранный зона водопровода
- земли общего пользования

391-2017-ПМ.Уч.					
Изм.	Кол.уч.	Лист	И. док.	Подп.	Дата
Разработал	Храмова Е.В.				2017 г.
Рук. проекта	Евлюева И.Б.				2017 г.
И. контр	Евлюева И.Б.				2017 г.
Проект межевания территории в границах территориальной зоны ЦС-6 (зона объектов рыночной и оптовой торговли) в кадастровом квартале 51:20:0001306 в Первомайском административном округе города Мурманска					
Основная (государственная) часть проекта межевания территории			Стадия	Лист	Листов
			П	11	-
Чертеж межевания территории М 1:1000 ООО "НИИ ПГ"					