



**Общество с ограниченной ответственностью
Архитектурно-проектная мастерская «Артель +»**

ИНН 5190127241

Член СРО Ассоциация «Объединение проектировщиков», г. Санкт-Петербург
Член СРО Ассоциация «Объединение изыскателей» г. Санкт-Петербург.
Лицензия № МКФР 05032 от 28 мая 2018 года на осуществление деятельности
по сохранению объектов культурного наследия (памятников истории и культуры) народов
Российской Федерации

**Благоустройство объекта
«Сквер у памятника В.И. Ленину», включая проведение
работ по сохранению объекта культурного наследия
регионального значения «Памятник В.И. Ленину»**

Рабочая документация

Раздел 2 «Схема планировочной организации земельного участка»

2019.474454 – ПЗУ

Том 2

2020

Инв. № подл.	Подпись и дата	Взам. инв. №



**Общество с ограниченной ответственностью
Архитектурно-проектная мастерская «Артель +»**

ИНН 5190127241

Член СРО Ассоциация «Объединение проектировщиков», г. Санкт-Петербург
Член СРО Ассоциация «Объединение изыскателей» г. Санкт-Петербург.
Лицензия № МКФР 05032 от 28 мая 2018 года на осуществление деятельности
по сохранению объектов культурного наследия (памятников истории и культуры) народов
Российской Федерации

**Благоустройство объекта
«Сквер у памятника В.И. Ленину», включая проведение
работ по сохранению объекта культурного наследия
регионального значения «Памятник В.И. Ленину»**

Рабочая документация

Раздел 2 «Схема планировочной организации земельного участка»

2019.474454 – ПЗУ

Том 2

Управляющий ООО АПМ «Артель+»

ИП Пионковская С.С.

Главный инженер проекта

Орлов И.В.





Инв. № подл.	Подпись и дата	Взам. инв. №

Обозначение	Наименование	Примечание
2019.474454-ПЗУ-С-1	Содержание тома	1 лист
Текстовая часть		
2019.474454-ПЗУ-1 – 2019.474454-ПЗУ-4	Общие данные	4 листа
Графическая часть		
2019.474454-ПЗУ-5	Ситуационный план	1 лист
2019.474454-ПЗУ-6	Опорный историко-культурный план	1 лист
2019.474454-ПЗУ-7	Схема организации рельефа	1 лист
2019.474454-ПЗУ-8	План благоустройства территории	1 лист
2019.474454-ПЗУ-9	План дорожных покрытий. Типы покрытий	1 лист
2019.474454-ПЗУ-10	Разбивочный план	1 лист
2019.474454-ПЗУ-11	Схема размещения температурных швов в бетонном основании покрытия	1 лист
2019.474454-ПЗУ-12	Транспортно-пешеходная схема	1 лист
2019.474454-ПЗУ-13	План земляных масс	1 лист
2019.474454-ПЗУ-14	Ведомость объемов работ по благоустройству. Сечение 1 – 1	1 лист
2019.474454-ПЗУ-15	Сводный план инженерных сетей	1 лист
2019.474454-ПЗУ-16	Дендрологический план	1 лист
2019.474454-ПЗУ-17	Фотофиксация зеленых насаждений. Начало	1 лист
2019.474454-ПЗУ-18	Фотофиксация зеленых насаждений. Окончание	1 лист
	Общее количество листов, включенных в том	20 листов

Взам. инв. №

Подпись и дата

Инв. № подл.

						2019.474454–ПЗУ-С					
Изм.	Кол.	Лист	№ док	Подпись	Дата	Содержание тома			Стадия	Лист	Листов
Разраб.		Орлов И.В.							Р	1	1
Н.контр.		Орлов В.В.							 ООО АПМ «Артель+»		
ГИП		Орлов И.В.									

Общие данные

1. Общая часть

Раздел «Схема планировочной организации земельного участка» рабочей документации по благоустройству объекта «Сквер у памятника В.И.Ленину», включая проведение работ по сохранению объекта культурного наследия регионального значения «Памятник В.И.Ленину» разработан на основании:

- задания на проведение работ по сохранению объекта культурного наследия, включенного в единый государственный реестр объектов культурного наследия (памятников истории и культуры) народов Российской Федерации, или выявленного объекта культурного наследия №12 от 23.03.2020;
- Технического задания на разработку предпроектного предложения (эскизного проекта) и проектно-сметной документации по благоустройству объекта: «Сквер у памятника В.И. Ленину», включая проведение работ по сохранению объекта культурного наследия регионального значения «Памятник В.И. Ленину»
- Топографического плана благоустраиваемой территории;

2. Природно-климатические условия территории

Район строительства (СП 20.13330.2 011 прил. «А», рис.А.1)	г. Мурманск (II А)
Расчетная снеговая нагрузка (СП 20.13330.2011 таб.10.1)	320кгс/м2
Нормативная ветровая нагрузка (СП 20.13330.2011 таб. 11.1)	48 кгс/м2
Снеговой район (СП 20.13330.2011 прилож. «Ж», карта 1)	V
Ветровой район (СП 20.13330.2011 прилож. «Ж», карта 3в)	IV
Расчетная температура наиболее холодной пятидневки обеспеченностью 0,92 (СП 131.13330.2012 таб. 3.1)	-30°C
Период со среднесуточной температурой $\leq 8^{\circ}\text{C}$ (отопительный период) (СП 131.13330.2012 таб. 3.1)	275 суток
Средняя температура периода (СП 131.13330.2012 таб. 3.1)	-3,4° C


3. Характеристика территории для размещения объекта благоустройства:

Сквер расположен в Октябрьском административном округе г. Мурманска, возле дома №63 по пр. Ленина, в границах земельного участка с кадастровым № 51:20:0002072:1483

Границы охранной зоны объекта культурного наследия регионального значения «Памятник В.И. Ленину» установлены распоряжением Комитета по культуре и искусству Мурманской области от 26.01.2018 № 6 по границам земельного участка с кадастровым № 51:20:0002072:1483. Таким образом, вся территория объекта благоустройства – сквера у памятника В.И. Ленину - расположена в границах охранной зоны объекта культурного наследия – «Памятник В.И. Ленину».

2019.474454–ПЗУ

Общие данные

Стадия	Лист	Листов
Р	1	11
 ООО АПМ «Артель+»		

Согласно Правилам землепользования и застройки муниципального образования, город Мурманск, утвержденного Решением Совета депутатов города Мурманска от 01.11.2011 N 41-547 (далее – ПЗЗ), земельный участок с кадастровым № 51:20:0002072:1483 расположен в границах общественно-деловой зоны исторического центра города (ЦИ).

Площадь земельного участка с кадастровым №51:20:0002072:1483 – м².

Рельеф сквера спокойный, с понижением отметок с востока на запад. Перепад составляет ориентировочно 1,0 м.

Территория сквера с трёх сторон – с севера, востока и юга обрамляется жилым домом №63 по пр. Ленина.

Система высот – Балтийская, система координат – местная.

4. Обоснование границ санитарно-защитных зон объекта благоустройства.

В рабочей документации нет объектов, до которых следует определять санитарно-защитную зону в соответствии с СанПиНом 2.2.1/2.1.1.1200-03 "Санитарно-защитные зоны и санитарная классификация предприятий, сооружений и иных объектов", а также объектов, оказывающих негативное воздействие на окружающую среду.

5. Основные технико-экономические показатели проектируемого объекта

Территория реставрации	Площадь элементов благоустройства (м ²) после проведения работ
Площадь в границах благоустройства	4 542,19
Площадь газона	2 005,57
Проектируемое покрытие дорожек – натуральный камень	1101,5
в том числе:	
Покрытие дорожек – натуральный камень 1	167,4
Покрытие дорожек – натуральный камень 2	262,0
Покрытие дорожек – натуральный камень 3	672,1
Асфальтобетонное покрытие	1 085,52
Площадь памятника (по постаменту)	74,0

Изм.	Кол.	Лист	№ док	Подпись	Дата	2019.474454–ПЗУ	Лист
							2

6. Обоснование планировочной организации территории для размещения объекта благоустройства

Раздел «Схема планировочной организации земельного участка» рабочей документации по благоустройству объекта «Сквер у памятника В.И.Ленину», включая проведение работ по сохранению объекта культурного наследия регионального значения «Памятник В.И.Ленину» разработан на основании: задания на проектирование заказчика; топографического плана благоустраиваемой территории

Территория проектирования расположена в центральной части г. Мурманска, в Октябрьском административном округе.

Сквер расположен по пр. Ленина, возле дома №63 на земельном участке с кадастровым № 51:20:0002072:1483

7. Обоснование решений по инженерной подготовке территории

Перед производством работ по выполнению благоустройства предполагается выполнить инженерную подготовку территории участка строительства в следующем объеме:

- разборка существующего покрытия из тротуарной плитки;
- демонтаж существующих бордюрных камней;
- разборка существующих элементов благоустройства;
- сбор и отвоз образовавшегося мусора.

8. Описание организации рельефа вертикальной планировкой.

Планировочная организация земельного участка выполнена с учетом окружающих сооружений и сложившейся улично-дорожной сети

Вертикальная планировка запроектирована исходя из условий:

- максимального приближения к существующему рельефу местности;
- обеспечения минимального объема земляных работ;
- обеспечения нормативных поперечных и продольных уклонов по дорожкам;
- надежного поверхностного водоотвода.

9. Описание решений по благоустройству территории

Благоустройство территории выполнено с учетом окружающей застройки, рационального использования территории, обеспечения наиболее благоприятных и безопасных условий, санитарных и противопожарных требований. Проектные решения объединяют Сквер у памятника В.И. Ленину с центральной частью города, проспектом Ленина в единый архитектурный ансамбль.

Взам. инв. №	Полишь и дата	<p>Благоустройство территории выполнено с учетом окружающей застройки, рационального использования территории, обеспечения наиболее благоприятных и безопасных условий, санитарных и противопожарных требований. Проектные решения объединяют Сквер у памятника В.И. Ленину с центральной частью города, проспектом Ленина в единый архитектурный ансамбль.</p>							
Инв. № подл.								2019.474454–ПЗУ	Лист
									3
Изм.	Кол.	Лист	№ док	Подпись	Дата				

Благоустройство территории включает в себя:

- замену покрытия на существующих пешеходных дорожках на территории сквера, мощение их натуральным камнем; замену бортовых камней;
- замена элементов благоустройства – скамеек, урн;
- устройство наружного освещения, ремонт существующих светильников с сохранением исторического вида конструкций;
- восстановление асфальтобетонного покрытия территории, непосредственно прилегающей к скверу;
- устройство газонов с внесением растительной земли;
- высадка на существующем цветнике хвойных деревьев – голубых елей «Фат Альберт» в количестве 3 шт.

Отведение поверхностных ливневых стоков с территории объекта решено проектируемыми продольными и поперечными уклонами территории на зелёную зону, минимизируя их попадание на существующие тротуары. Отметки существующих газонов сохраняются неизменными, уровень пешеходных дорожек поднимается относительно уровня газонов не менее, чем на 50 мм для исключения попадания дождевых стоков с газонов на пешеходную зону.

Подъезд к территории сквера осуществляется со стороны проспекта Ленина.

Транспортно-пешеходные связи обеспечивают безопасное движение пешеходов. Покрытие проектируемых пешеходных связей принято из натурального камня, на бетонном основании.

10. Обоснование схем транспортных коммуникаций, обеспечивающих внешний и внутренний подъезд к территории объекта благоустройства.

Транспортно-пешеходная схема для проектируемого объекта благоустройства решена в увязке со сложившейся транспортно-пешеходной схемой прилегающей территории.

Район, в котором расположен участок строительства, является составной частью городской территории и связан развитой транспортной сетью городских улиц с движением городского транспорта различной интенсивности, по которым осуществляется движение автобусов, легкового автотранспорта. Подъездные городские дороги – существующие асфальтовые.

Основные подходы к объекту предусмотрены по проспекту Ленина с южной и северной сторон, а также с прилегающих дворовых территорий – с северной, южной и восточной сторон

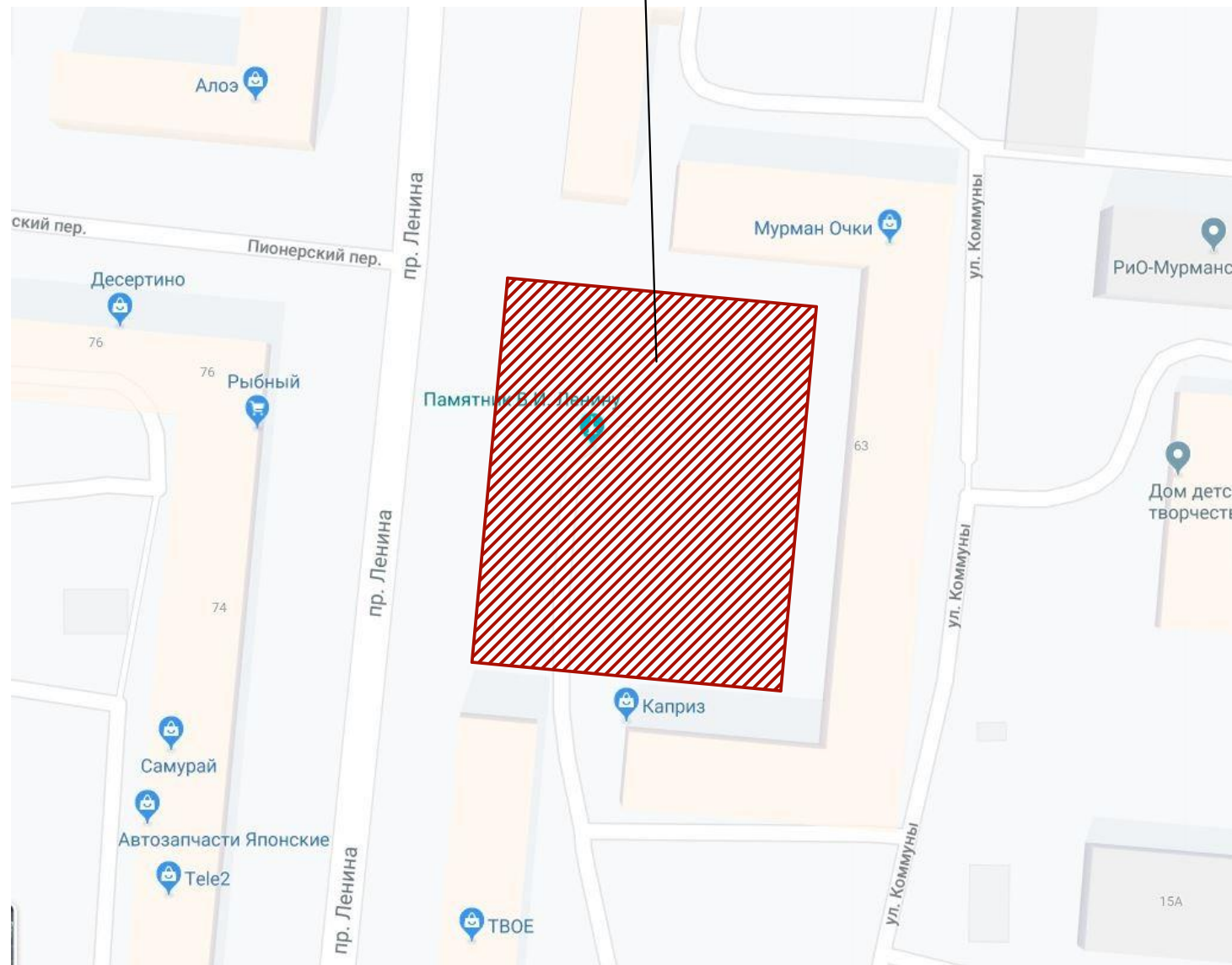
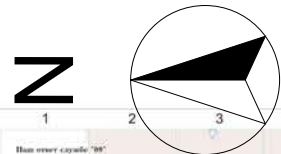
Инв. № подл.	Подпись и дата	Взам. инв. №							Лист
Изм.	Кол.	Лист	№ док	Подпись	Дата	2019.474454–ПЗУ			4


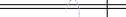


Согласование:

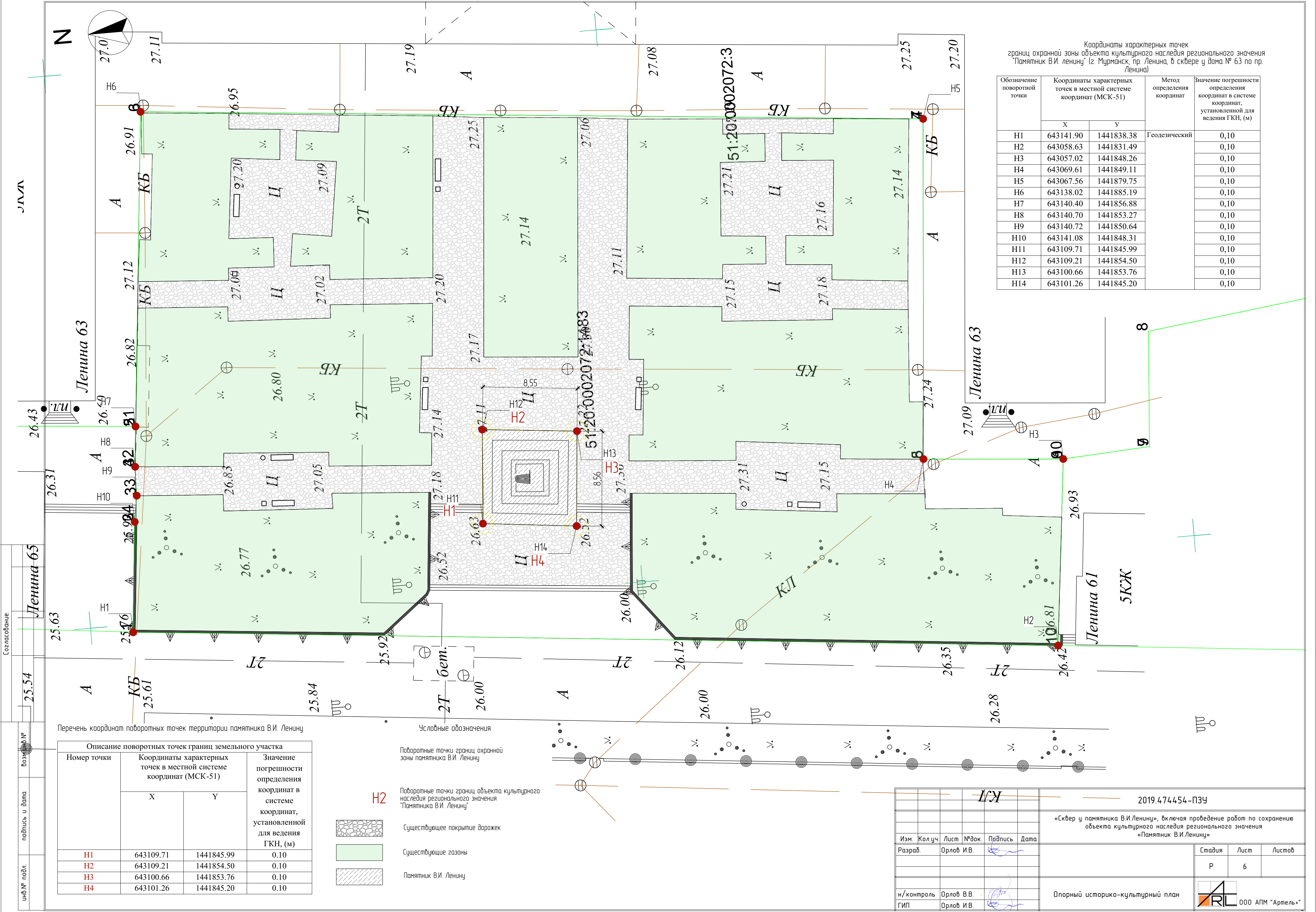
возм. инв. №

подпись и дата

инв. № подл.



						2019.474454-ПЗУ			
						«Сквер у памятника В.И.Ленину», включая проведение работ по сохранению объекта культурного наследия регионального значения «Памятник В.И.Ленину»			
Изм.	Кол.уч.	Лист	№ док.	Подпись	Дата				
Разраб.		Орлов И.В.				Стадия		Лист	Листов
						Р		5	
н/контроль	Орлов В.В.					Ситуационный план			ООО АПМ "Артель+"
ГИП	Орлов И.В.								



Обозначение поворотной точки	Координаты характерных точек в местной системе координат (МСК-51)		Метод определения координат	Значение погрешности определения координат в системе координат, установленной для ведения ГКН, (м)
	Х	У		
H1	643141.90	1441838.38	Геодезический	0,10
H2	643058.63	1441831.49		0,10
H3	643057.02	1441848.26		0,10
H4	643069.61	1441849.11		0,10
H5	643067.56	1441879.75		0,10
H6	643138.02	1441885.19		0,10
H7	643140.40	1441856.88		0,10
H8	643140.70	1441853.27		0,10
H9	643140.72	1441850.64		0,10
H10	643141.08	1441848.31		0,10
H11	643109.71	1441845.99		0,10
H12	643109.21	1441854.50		0,10
H13	643100.66	1441853.76		0,10
H14	643101.26	1441845.20		0,10

Перечень координат поворотных точек территории памятника В.И. Ленину

Описание поворотных точек границ земельного участка			
Номер точки	Координаты характерных точек в местной системе координат (МСК-51)		Значение погрешности определения координат в системе координат, установленной для ведения ГКН, (м)
	Х	У	
H1	643109.71	1441845.99	0.10
H2	643109.21	1441854.50	0.10
H3	643100.66	1441853.76	0.10
H4	643101.26	1441845.20	0.10

Условные обозначения

Поворотные точки границ охранной зоны памятника В.И. Ленину

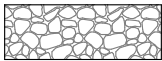
Поворотные точки границ объекта культурного наследия регионального значения "Памятника В.И. Ленину"

Существующее покрытие дорожек

Существующие газоны

Памятник В.И. Ленину

H2



КЛ

2019.474454-ПЗУ

«Сквер у памятника В.И.Ленину», включая проведение работ по сохранению объекта культурного наследия регионального значения «Памятник В.И.Ленину»

Изм. Кол.уч. Лист №док. Подпись Дата

Разраб. Орлов И.В.

н/контроль Орлов В.В.

ГИП Орлов И.В.

Стадия Лист Листов

Р

6

Опорный историко-культурный план



инв.№ подл.инв.№ подл.

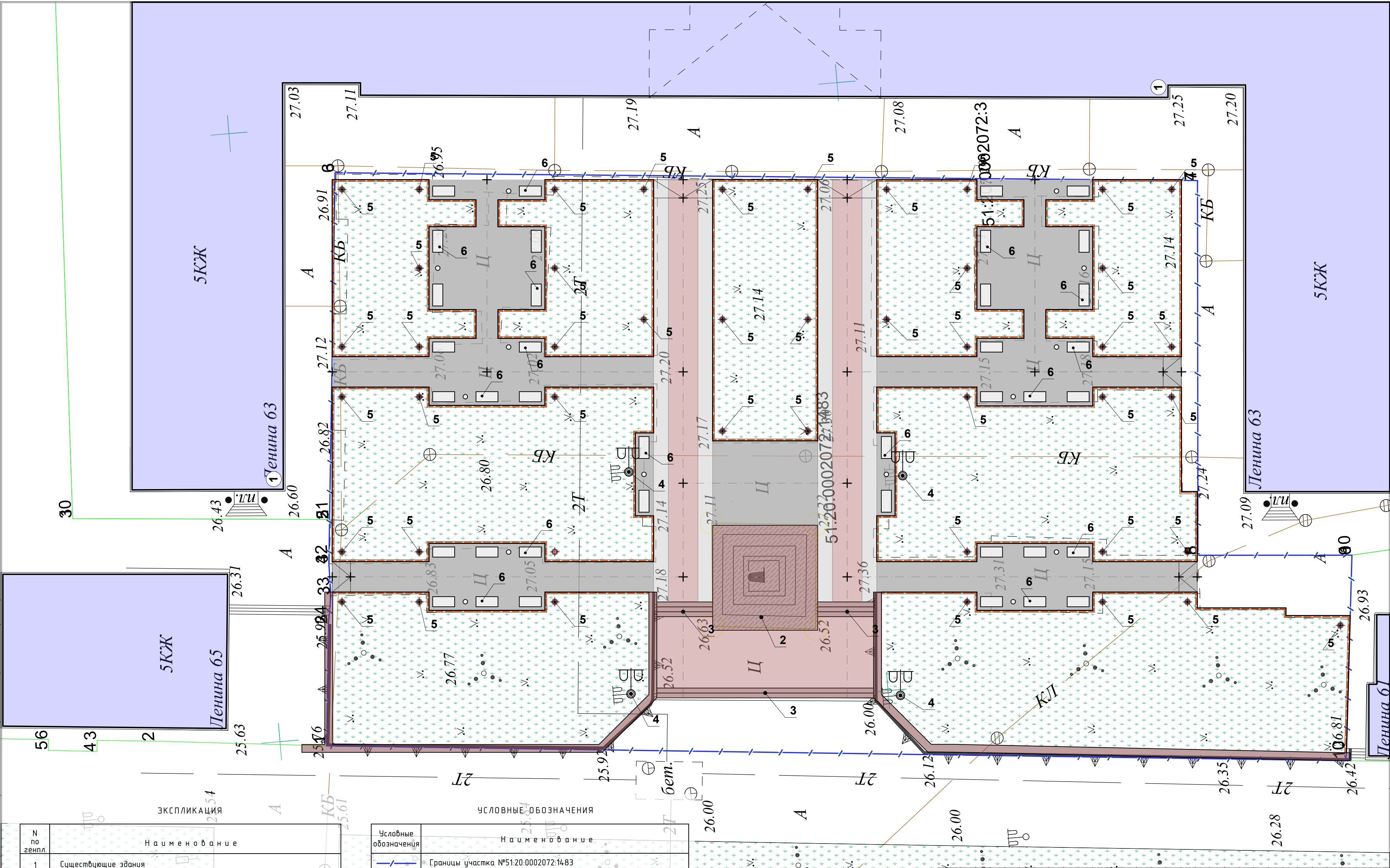
2019.474454-ПЗУ			
«Сквер у памятника В.И.Ленину», включая проведение работ по сохранению объекта культурного наследия регионального значения «Памятник В.И.Ленину»			
	Стадия	Лист	Листов
	Р	7	
Схема организации рельефа	 000 АПМ "Артель*"		

инв.№ подл.	подпись и дата	Согласование:	
инв.№ подл.	подпись и дата	возм. инв.№	

№ по генпл.	Наименование
1	Существующие здания
2	Памятник В.И.Ленину
3	Существующая гранитная лестница
4	Существующие фонари
5	Проектируемые торшерные фонари
6	Проектируемые парковые скамьи

Условные обозначения	Наименование
	Границы участка №51:20.0002072:1483
	Существующие здания
	Место расположения существующих фонарей
	Место расположения проектируемых фонарей, опор подсветки памятника
	Место расположения парковых скамь с урнами
	Проектируемый гранитный бордюр

Изм.					2019.474454-ПЗУ		
Разраб.					«Сквер у памятника В.И.Ленину», включая проведение работ по сохранению объекта культурного наследия регионального значения «Памятник В.И.Ленину»		
н/контроль					Стадия	Лист	Листов
ГИП					Р	8	
Орлов В.В.					План благоустройства территории		
Орлов И.В.					ООО АПМ "Артель"		




Согласование:


ВОЗМ.УНВ.№

подпись и дата

инв.№ подл.



2



Раскладку плитки начинать от точек А и В

4

Денина 63

5KK

Почина 65

5K3K

Ленна 63

Пенна 61

Бетонный замок для установки бордюра

Примечания

- 50mm
- 40mm
- 150mm
- 300mm
- 100mm

бетон класса В22,5

[illegible]

50



100%

- 40M
- 50MM
- 150M
- 200M

1. При устройстве основания, укладке плит мощения, асфальтобетонного покрытия, сохранить доступ к колодцам бытовой, а также ливневой канализации

Стадия	Лист	Листов
Р	9	

План дорожных покрытий
Типы покрытий



ООО АПМ "Аптека"

Согласование:


инв.№ подл. подпись и дата Возм.инв.№

Наименование точек	Координаты	
	X	Y
точка 1	1 441 852,1642	643 140,5032
точка 2	1 441 868,9254	543 139,3618
точка 3	1 441 868,0637	643 126,7086
точка 4	1 441 883,7773	643 125,6384
точка 5	1 441 850,2105	643 111,8147
точка 6	1 441 857,8679	643 111,2932
точка 7	1 441 866,9716	643 110,6732
точка 8	1 441 882,6852	643 109,6031

ВЕДОМОСТЬ КООРДИНАТ ТОЧЕК
разбивки благоустройства

Наименование точек	Координаты	
	X	Y
точка 9	1 441 849,2969	643 098,4004
точка 10	1 441 856,9544	643 097,8789
точка 11	1 441 866,0581	643 097,2589
точка 12	1 441 881,7717	643 096,1888
точка 13	1 441 865,0136	643 081,9220
точка 14	1 441 880,7272	643 080,8518
точка 15	1 441 847,3481	643 069,7849
точка 16	1 441 864,1973	643 069,9356

ВЕДОМОСТЬ КООРДИНАТ ТОЧЕК
разбивки благоустройства

Изм. Кол.уч. Лист № док. Подпись Дата					2019.474454-ПЗУ		
Разраб. Орлов И.В.					«Сквер у памятника В.И.Ленину», включая проведение работ по сохранению объекта культурного наследия регионального значения «Памятник В.И.Ленину»		
					Стадия	Лист	Листов
					Р	10	
н/контроль Орлов В.В.					Разбивочный план		
ГИП Орлов И.В.							
					 ООО АПМ "Артель+"		

Согласование:

возм. инв. №

подпись и дата

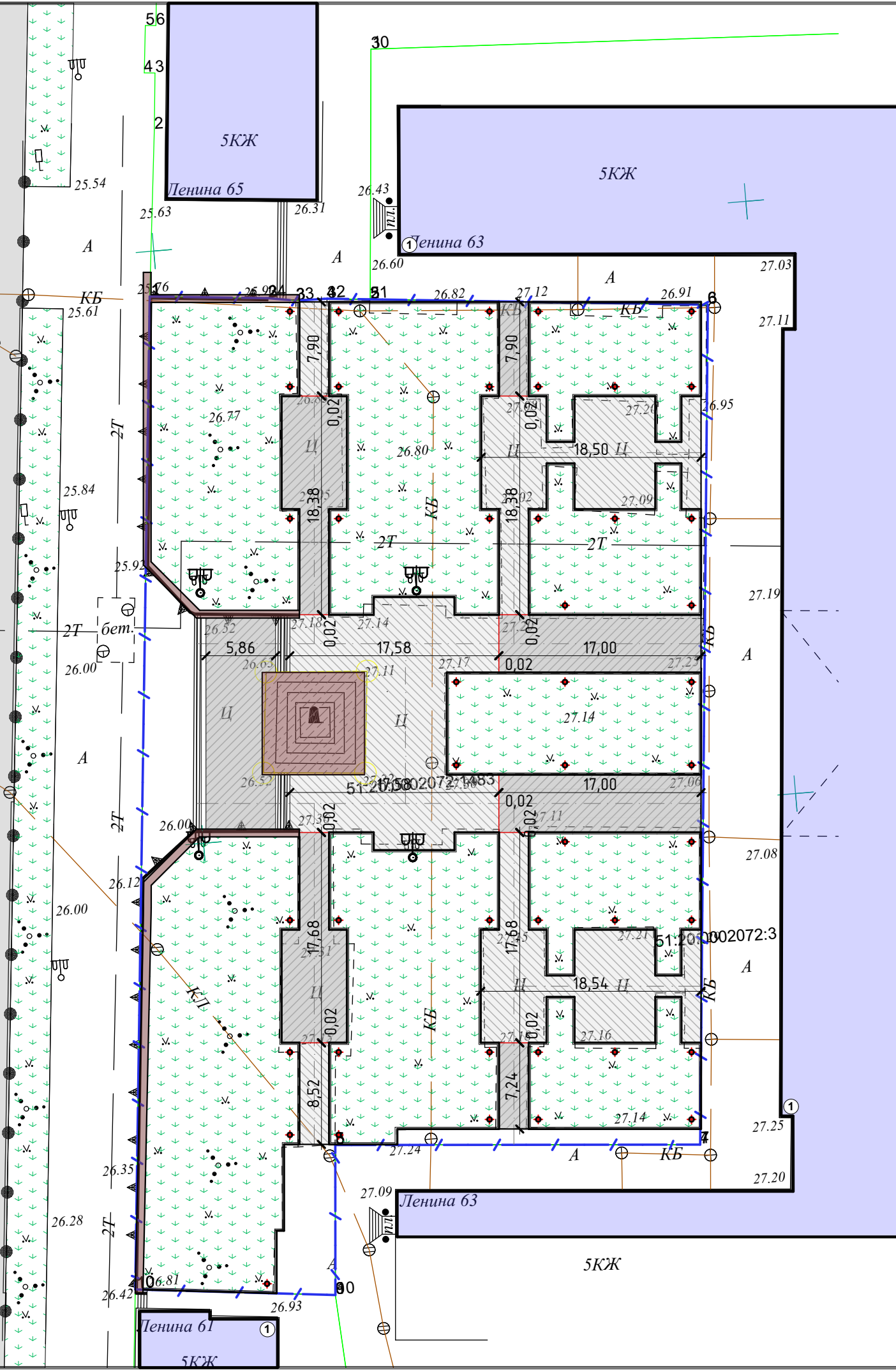
инв. № подл.


пр. Ленина

A

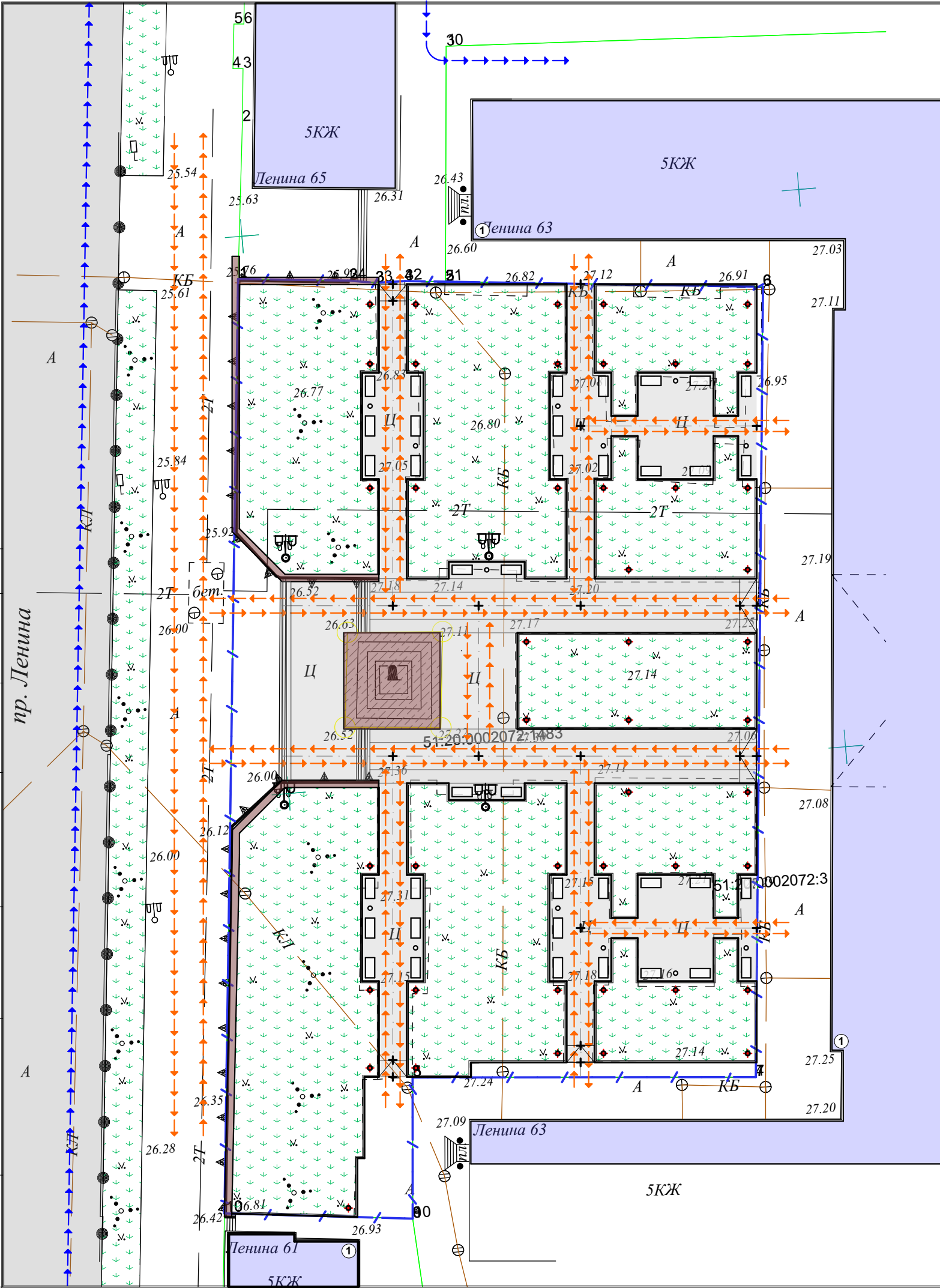
КЛ

КЛ







						2019.474454-ПЗУ		
						«Сквер у памятника В.И.Ленину», включая проведение работ по сохранению объекта культурного наследия регионального значения «Памятник В.И.Ленину»		
Изм.	Кол.уч.	Лист	№ док.	Подпись	Дата		Стадия	Лист
Разраб.		Орлов И.В.					Р	11
н/контроль	Орлов В.В.					Схема размещения температурных швов в бетонном основании покрытия		
ГИП	Орлов И.В.							
						 ООО АПМ "Артель+"		

Согласование:			возм. инв. №	подпись и дата	инв. № подл.



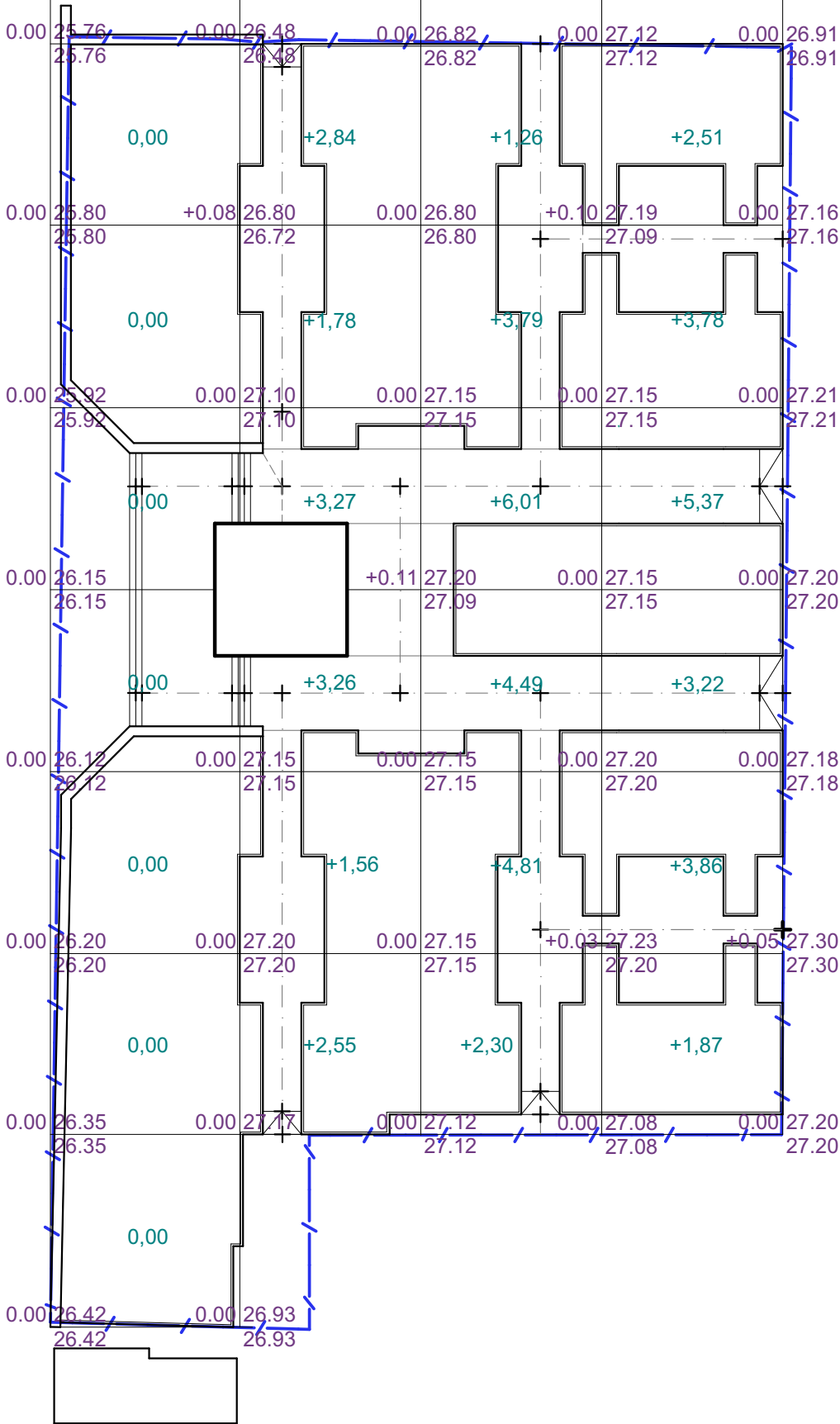
УСЛОВНЫЕ ОБОЗНАЧЕНИЯ

Условные обозначения	Наименование
	Границы участка №51:20:0002072:1483
	Существующие здания
	Направление движения пешеходов, в т.ч. инвалидов
	Направление движения автомобильного транспорта

						2019.474454-ПЗУ			
						«Сквер у памятника В.И.Ленину», включая проведение работ по сохранению объекта культурного наследия регионального значения «Памятник В.И.Ленину»			
Изм.	Кол.уч.	Лист	№ док.	Подпись	Дата				
Разраб.		Орлов И.В.				Стадия		Лист	Листов
						Р		12	
						Транспортно-пешеходная схема		 ООО АПМ "Артель+"	
н/контроль		Орлов В.В.							
ГИП		Орлов И.В.							

Согласование:					
			возм. инв. №		
			подпись и дата		
			инв. № подл.		

НАСЫПЬ	-	+15,26	+22,66	+20,61	всего, м³	+58,53
ВЫЕМКА	-	-	-	-		-



УСЛОВНЫЕ ОБОЗНАЧЕНИЯ

Условные обозначения	Наименование
+0.55 65.00 65.55	Красные отметки Черные отметки Рабочие отметки
+5,8	Объем грунта
- - - -	Линия нулевых работ
////	Участки выемки грунта

						2019.474454-ПЗУ		
						«Сквер у памятника В.И.Ленину», включая проведение работ по сохранению объекта культурного наследия регионального значения «Памятник В.И.Ленину»		
Изм.	Кол.уч.	Лист	№ док.	Подпись	Дата			
Разраб.		Орлов И.В.						
н/контроль		Орлов В.В.						
ГИП		Орлов И.В.						
						План земельных масс		
						ООО АПМ "Артель+"		

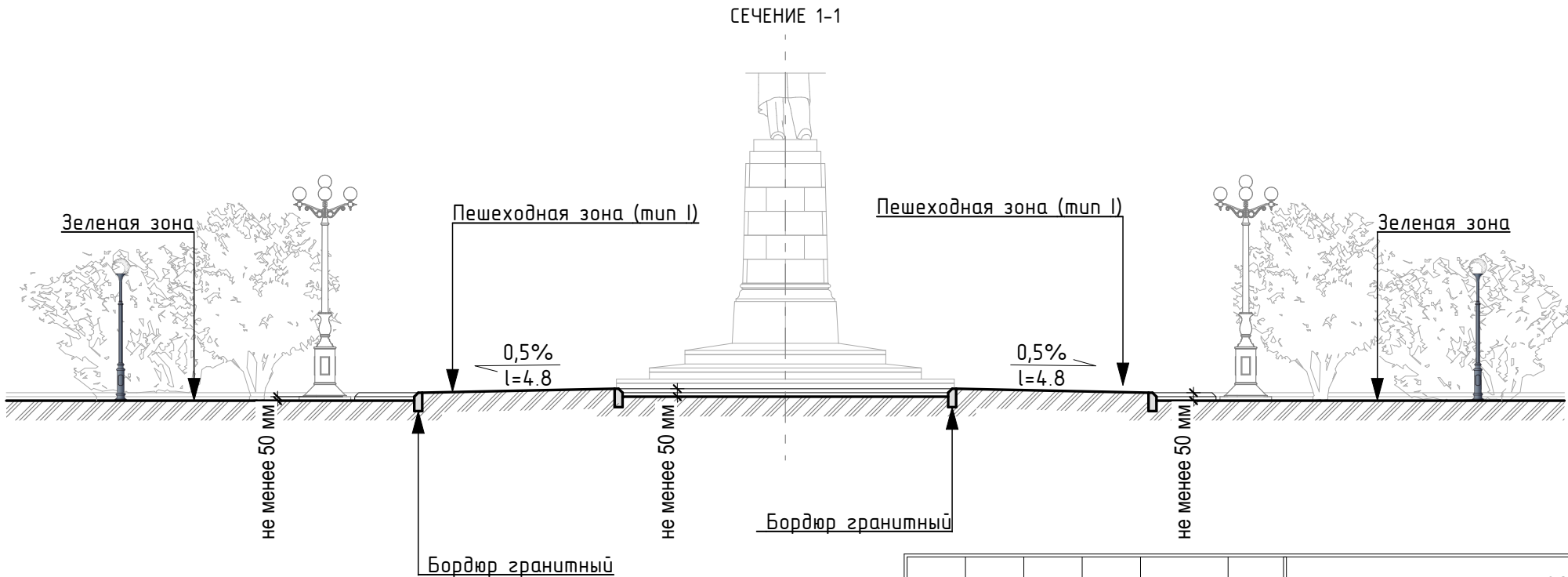
Согласование:			
возм. инв. №			
подпись и дата			
инв. № подл.			

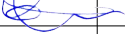

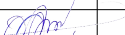

ВЕДОМОСТЬ ОБЪЕМОВ РАБОТ ПО БЛАГОУСТРОЙСТВУ

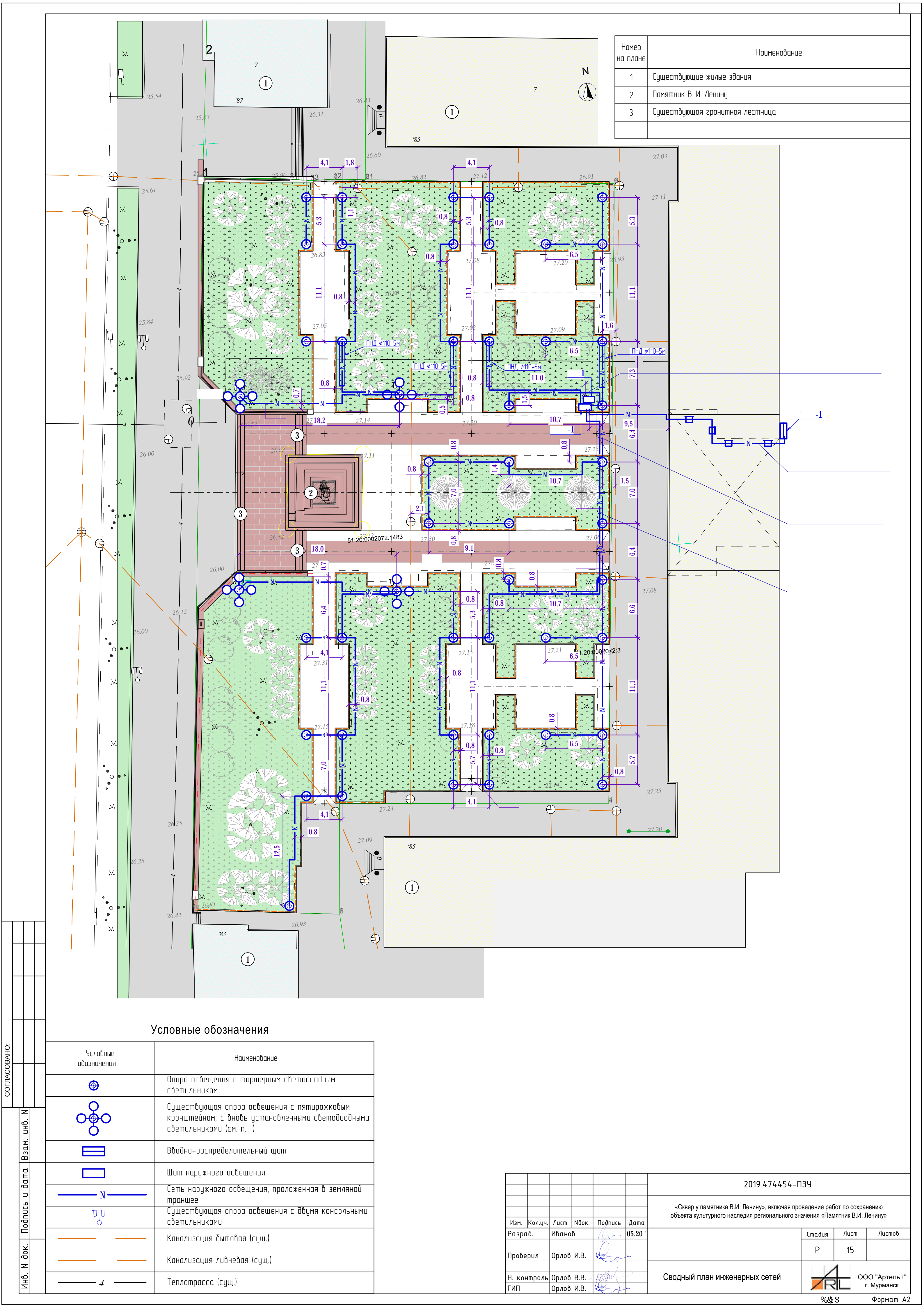
Н а и м е н о в а н и е	Ед. изм	Кол-во	Примечание
Подготовительные работы			
Разборка существующего покрытия из тротуарной плитки толщиной 10 см	м³	105,7	
Демонтаж существующих малых архитектурных форм скамей, урн	шт.	16	
Демонтаж существующих бордюрных камней	пог. м.	573,2	
Разборка существующего асфальтобетонного покрытия	м³	108,6	
Земляные работы			
Планировка территории (насыпь)	м³	58,53	
Выемка грунта под покрытия	м³	1 475,15	
Дорожные покрытия			
Устройство покрытия пешеходной зоны из гранитных плит толщиной 5 см бетонному основанию (тип I)	м²	1 101,5	
Устройство асфальтобетонного покрытия (тип II)	м²	1 085,52	

ВЕДОМОСТЬ ОБЪЕМОВ РАБОТ ПО БЛАГОУСТРОЙСТВУ

Н а и м е н о в а н и е	Ед. изм	Кол-во	Примечание
Прочие работы			
Установка бортовых камней 200xLx100	пог. м.	561,12	
Сопряжение асфальтобетонного покрытия с гранитным мощением	пог. м.	38,7	
Благоустройство			
Установка торшерных фонарей	шт.	45	
Временный демонтаж существующих фонарей, их установка после очистки и покраски	шт.	4	
Установка урн	шт.	14	
Установка скамеек для отдыха	шт.	38	
Озеленение			
Внесение растительной земли без устройства корыта	м³	38,42	
Устройство газонов с посевом травы	м²	2 005,57	



						2019.474454-ПЗУ			
						«Сквер у памятника В.И.Ленину», включая проведение работ по сохранению объекта культурного наследия регионального значения «Памятник В.И.Ленину»			
Изм.	Кол.уч.	Лист	№ док.	Подпись	Дата				
Разраб.		Орлов И.В.					Стадия	Лист	Листов
							Р	14	
н/контроль		Орлов В.В.				Ведомость объемов работ по благоустройству. Сечение 1 - 1			
ГИП		Орлов И.В.							
						 ООО АПМ "Артель+"			












Номер на плане	Наименование
1	Существующие жилые здания
2	Памятник В. И. Ленину
3	Существующая гранитная лестница

Условные обозначения

Условные обозначения	Наименование
	Опора освещения с торшерным светодиодным светильником
	Существующая опора освещения с пятирожковым кронштейном, с внозь установленными светодиодными светильниками (см. п.)
	Вводно-распределительный щит
	Щит наружного освещения
	Сеть наружного освещения, проложенная в земляной траншее
	Существующая опора освещения с двумя консольными светильниками
	Канализация бытовая (сущ.)
	Канализация ливневая (сущ.)
	Теплотрасса (сущ.)

2019.474454-ПЗУ					
«Сквер у памятника В.И. Ленину», включая проведение работ по сохранению объекта культурного наследия регионального значения «Памятник В.И. Ленину»					
Изм.	Кол.уч.	Лист	Ндок.	Подпись	Дата
Разраб.	Иванов				05.20 "
Проверил	Орлов И.В.				
Н. контроль	Орлов В.В.				
ГИП	Орлов И.В.				
Сводный план инженерных сетей					
			Стадия	Лист	Листов
			Р	15	
			ООО "Артель+" г. Мурманск		
			Формат А2		

инв.№ подл.

Условные обозначения	Наименование	h (м)	d (м)	кол-во (шт)	Примечание
Существующие лиственные деревья и кустарники					
	Черемуха обыкновенная				
	Береза				
	Рябина обыкновенная				
	Осина				
	Шиповник				
	Сирень венгерская				
	Боярышник				
	Жимолость				
Предлагаемые к высадке деревья					
	Ель голубая "Фат Альберт"	4,5	3	3	Почва нейтральная




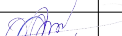
						2019.474454-ПЗУ		
						«Сквер у памятника В.И.Ленину», включая проведение работ по сохранению объекта культурного наследия регионального значения «Памятник В.И.Ленину»		
Изм.	Кол.уч.	Лист	№ док.	Подпись	Дата			
Разраб.		Орлов И.В.					Стадия	Лист
							Р	16
н/контроль		Орлов В.В.				Дендрологический план		ООО АПМ "Армел+"
ГИП		Орлов И.В.						



фото 1



фото 3



фото 2



фото 4

Согласование:

возм. инв. №

подпись и дата

инв. № подл.

2019.474454-ПЗУ

«Сквер у памятника В.И.Ленину», включая проведение работ по сохранению
объекта культурного наследия регионального значения
«Памятник В.И.Ленину»

Изм.	Кол.уч.	Лист	№ док.	Подпись	Дата
Разраб.		Орлов И.В.			
н/контроль		Орлов В.В.			
ГИП		Орлов И.В.			

Фотофиксация зеленых насаждений.
Начало

Стадия	Лист	Листов
Р	17	

 ООО АПМ "Артель+"

Согласование:			возм. инв. №	подпись и дата	инв. № подл.



фото 5





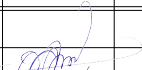
фото 6



фото 7



фото 8

						2019.474454-ПЗУ				
						«Сквер у памятника В.И.Ленину», включая проведение работ по сохранению объекта культурного наследия регионального значения «Памятник В.И.Ленину»				
Изм.	Кол.уч.	Лист	№ док.	Подпись	Дата					
Разраб.		Орлов И.В.						Стадия	Лист	Листов
						Фотофиксация зеленых насаждений. Окончание		 ООО АПМ "Артель+"		
н/контроль		Орлов В.В.								
ГИП		Орлов И.В.		