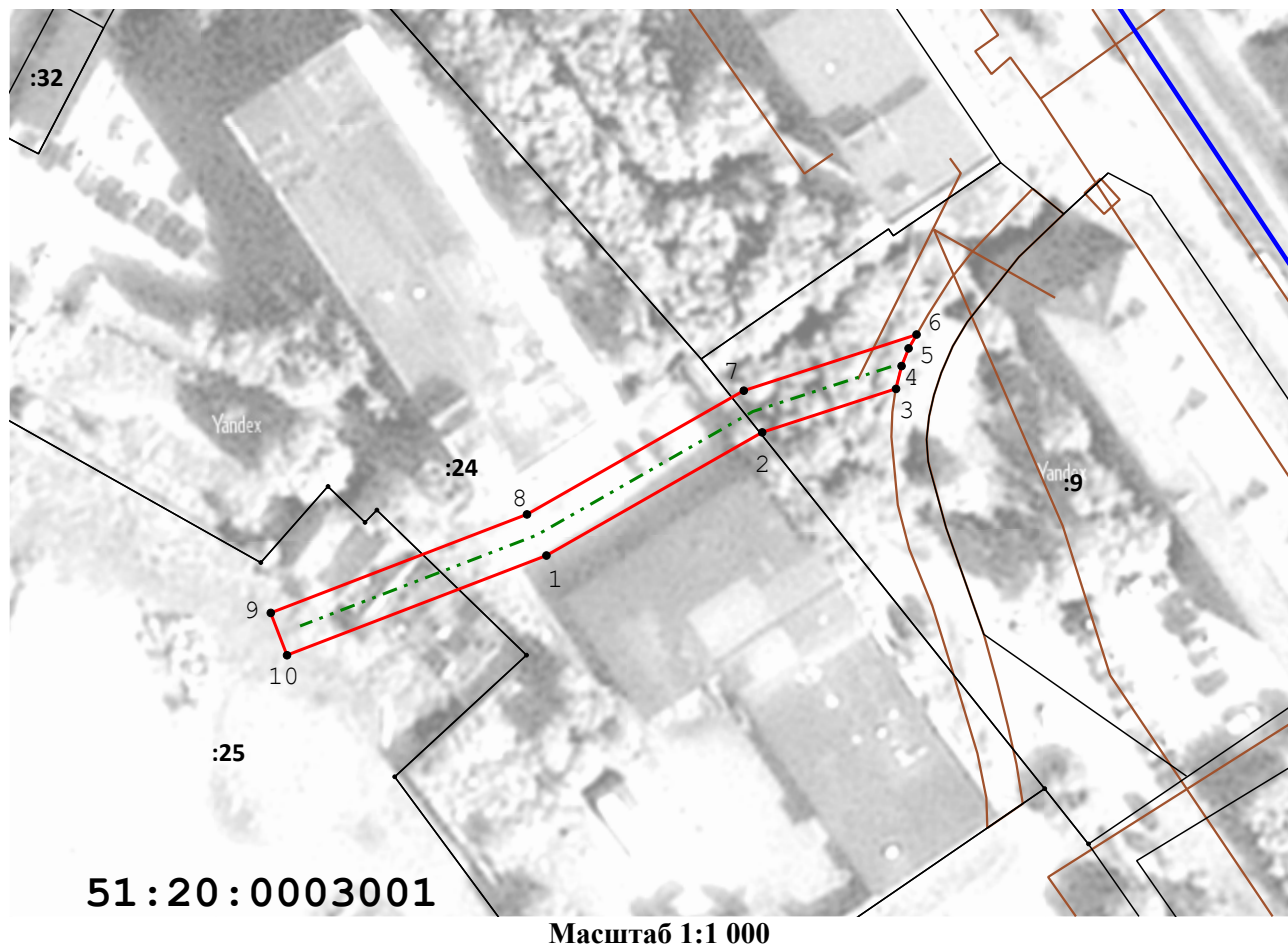








Схема расположения границ публичного сервитута



Условные обозначения:

-  - граница кадастрового квартала
- 51:01:0802001 - номер кадастрового квартала
-  - граница земельного участка
- :15 - кадастровый номер земельного участка
-  - проектные границы публичного сервитута
-  7 - характерные точки границ публичного сервитута
-  - проектное местоположение инженерного сооружения
-  - границы суц ОКС

Описание границ публичного сервитута

Имя точки	X, м	Y, м
1	649 842,57	1 441 880,88
2	649 858,85	1 441 909,44
3	649 864,60	1 441 927,16
4	649 867,62	1 441 927,89
5	649 869,96	1 441 928,82
6	649 871,79	1 441 929,88
7	649 864,37	1 441 907,01
8	649 848,00	1 441 878,30
9	649 834,98	1 441 844,38
10	649 829,38	1 441 846,53
1	649 842,57	1 441 880,88

Система координат: МСК-51.

Общая площадь: 543 кв.м.

Местоположение: г.Мурманск, ул. Адмирала флота Лобова, кадастровые номера земельных участков, в отношении которых устанавливается публичный сервитут: 51:20:0003001:24 (273 кв.м.), 51:20:0003001:25 (58 кв. м), квартал 51:20:0003001 (212 кв.м.)

Подпись _____ Перов А.В.

М.П.

"__" _____ 2026 г