



АДМИНИСТРАЦИЯ ГОРОДА МУРМАНСКА
КОМИТЕТ ИМУЩЕСТВЕННЫХ ОТНОШЕНИЙ
ГОРОДА МУРМАНСКА
РАСПОРЯЖЕНИЕ

25.01.2023

6

Об установлении публичного сервитута

Руководствуясь статьей 23, главой V.7 Земельного кодекса Российской Федерации, Федеральным законом от 06.10.2003 № 131-ФЗ «Об общих принципах организации местного самоуправления в Российской Федерации», Порядком управления, распоряжения и использования земельных участков, находящихся в собственности муниципального образования город Мурманск, а также земель и земельных участков, государственная собственность на которые не разграничена, расположенных на территории муниципального образования город Мурманск, утвержденным решением Совета депутатов города Мурманска от 27.03.2015 № 10-130, на основании постановления администрации города Мурманска от 13.01.2021 № 16 «О возложении полномочий по принятию решения об установлении публичного сервитута в отдельных целях», ходатайства Публичного акционерного общества «Россети Северо-Запад» (ОГРН 1047855175785) об установлении публичного сервитута от 27.12.2022, инвентарной карточки учета объекта основных средств № 12.4.1.00020361 от 11.04.2022 на объект «ЛЭП-6КВ фидер 21 ПС-316-к/х Ударник» за публичным акционерным обществом «Россети Северо-Запада», сведений о земельных участках с кадастровыми номерами 51:20:0000000:37, 51:20:0000000:56, 51:20:0001605:83, 51:20:0001604:16, внесенных в Единый государственный реестр недвижимости:

1. Утвердить границы публичного сервитута на земельные участки с кадастровыми номерами 51:20:0000000:37, 51:20:0000000:56, 51:20:0001605:83, 51:20:0001604:16, расположенные по адресу: Мурманская область, город Мурманск, а также на земли кадастровых кварталов 51:20:0001605, 51:20:0001604 в соответствии со схемой расположения границ публичного сервитута согласно приложению к настоящему распоряжению.

2. Установить публичный сервитут на земельные участки с кадастровыми номерами 51:20:0000000:37, 51:20:0000000:56, 51:20:0001605:83,

51:20:0001604:16 и земли кадастровых кварталов 51:20:0001605, 51:20:0001604 сроком на 49 лет площадью 20589 кв.м в целях размещения объектов электросетевого хозяйства, под объект «ЛЭП-6КВ фидер 21 ПС-316-к/х Ударник», принадлежащий на праве собственности публичному акционерному обществу «Россети Северо-Запад», согласно утвержденной настоящим распоряжением схеме расположения границ публичного сервитута.

3. Публичный сервитут устанавливается на безвозмездной основе. Плата за публичный сервитут не устанавливается на основании пункта 4 статьи 3.6 Федерального закона от 25.10.2001 № 137-ФЗ «О введении в действие Земельного кодекса Российской Федерации».

4. Публичному акционерному обществу «Россети Северо-Запад» в срок не позднее чем три месяца после завершения эксплуатации «ЛЭП-6КВ фидер 21 ПС-316-к/х Ударник» привести земельные участки в границах, указанных в приложении к настоящему распоряжению, в состояние, пригодное для их использования в соответствии с разрешенным использованием.

5. Отделу по общим вопросам (Михалкина С.Р.) разместить настоящее распоряжение с приложением на официальном сайте администрации города Мурманска на странице комитета имущественных отношений города Мурманска в разделе «Общая информация» / «Земельные отношения» в сети Интернет.

6. Настоящее распоряжение вступает в силу со дня подписания.

7. Контроль за выполнением настоящего распоряжения возложить на заместителя председателя Комитета Белорусцеву Н.Н.

**Исполняющий обязанности
председателя комитета**



Н.М. Декатова

Приложение
к распоряжению комитета
имущественных отношений
города Мурманска
от 25.01.2023 № 6

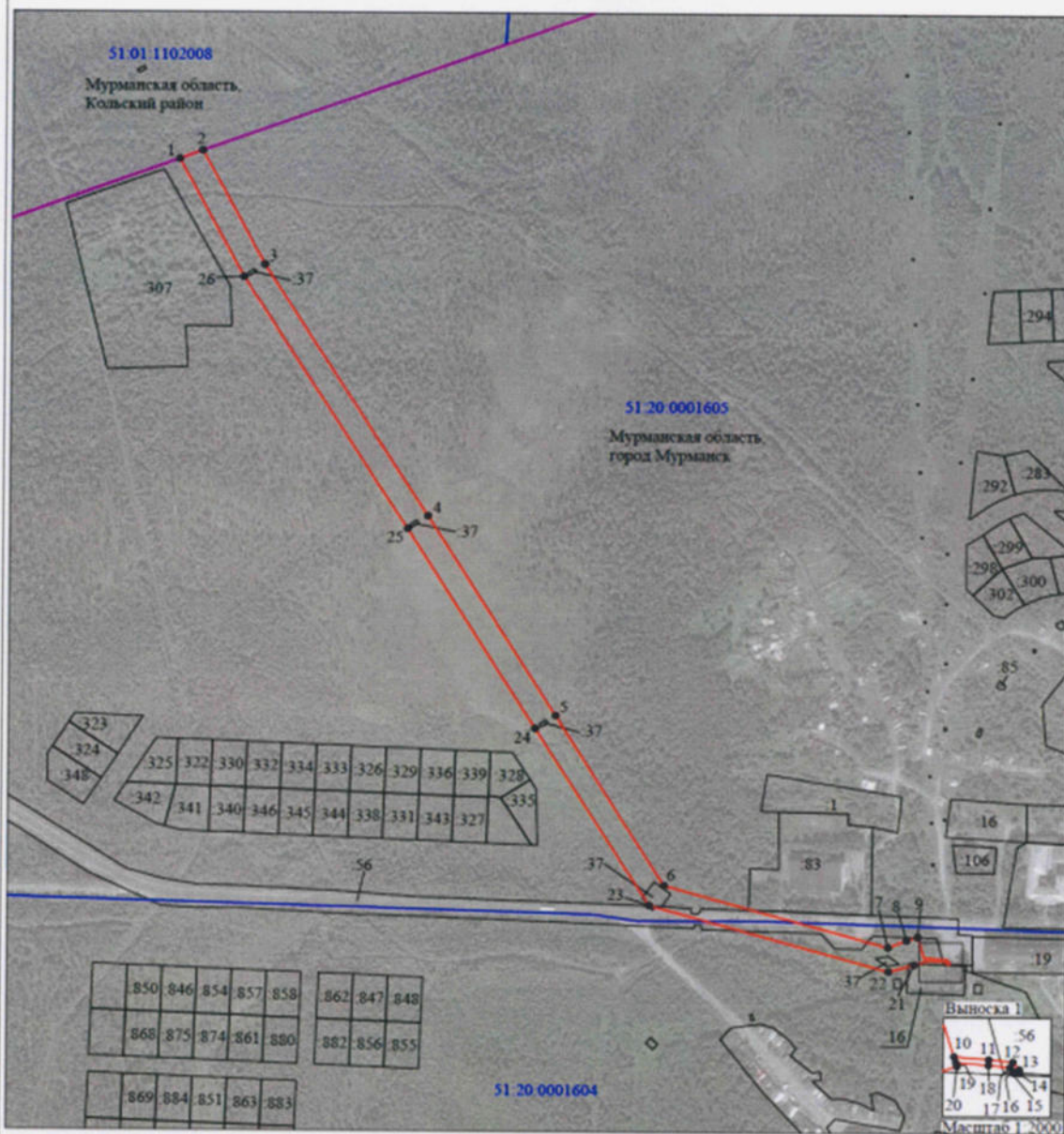
Сведения о местоположении границ объекта					
1. Система координат <u>МСК-51, 1 зона</u>					
2. Сведения о характерных точках границ объекта					
Обозначение характерных точек границ	Координаты, м		Метод определения координат характерной точки	Средняя квадратическая погрешность положения характерной точки (M _с), м	Описание обозначения точки на местности (при наличии)
	X	Y			
1	2	3	4	5	6
1	645080.27	1438730.86	Метод спутниковых геодезических измерений (определений)	0.10	-
2	645087.42	1438750.69	Метод спутниковых геодезических измерений (определений)	0.10	-
3	644989.79	1438805.14	Метод спутниковых геодезических измерений (определений)	0.10	-
4	644771.44	1438947.48	Метод спутниковых геодезических измерений (определений)	0.10	-
5	644597.57	1439058.75	Метод спутниковых геодезических измерений (определений)	0.10	-
6	644449.57	1439153.26	Метод спутниковых геодезических измерений (определений)	0.10	-
7	644396.68	1439347.08	Метод спутниковых геодезических измерений (определений)	0.10	-
8	644402.94	1439363.16	Метод спутниковых геодезических измерений (определений)	0.10	-
9	644405.97	1439372.68	Метод спутниковых геодезических измерений (определений)	0.10	-
10	644388.21	1439378.33	Метод спутниковых геодезических измерений (определений)	0.10	-
11	644387.25	1439390.47	Метод спутниковых геодезических измерений (определений)	0.10	-
12	644386.45	1439398.68	Метод спутниковых геодезических измерений (определений)	0.10	-

13	644383.85	1439400.91	Метод спутниковых геодезических измерений (определений)	0.10	-
14	644382.56	1439400.91	Метод спутниковых геодезических измерений (определений)	0.10	-
15	644382.64	1439398.91	Метод спутниковых геодезических измерений (определений)	0.10	-
16	644383.11	1439398.91	Метод спутниковых геодезических измерений (определений)	0.10	-
17	644384.54	1439397.69	Метод спутниковых геодезических измерений (определений)	0.10	-
18	644385.26	1439390.29	Метод спутниковых геодезических измерений (определений)	0.10	-
19	644386.16	1439378.98	Метод спутниковых геодезических измерений (определений)	0.10	-
20	644384.81	1439379.41	Метод спутниковых геодезических измерений (определений)	0.10	-
21	644381.79	1439369.89	Метод спутниковых геодезических измерений (определений)	0.10	-
22	644375.83	1439347.51	Метод спутниковых геодезических измерений (определений)	0.10	-
23	644432.25	1439140.74	Метод спутниковых геодезических измерений (определений)	0.10	-
24	644586.36	1439041.23	Метод спутниковых геодезических измерений (определений)	0.10	-
25	644760.15	1438930.01	Метод спутниковых геодезических измерений (определений)	0.10	-
26	644979.03	1438787.32	Метод спутниковых геодезических измерений (определений)	0.10	-
1	645080.27	1438730.86	Метод спутниковых геодезических измерений (определений)	0.10	-

3. Сведения о характерных точках части (частей) границы объекта

Обозначение характерных точек части границы	Координаты, м		Метод определения координат характерной точки	Средняя квадратическая погрешность положения характерной точки (M), м	Описание обозначения точки на местности (при наличии)
	X	Y			
1	2	3	4	5	6
-	-	-	-	-	-

Схема расположения границ публичного сервитута объекта



Используемые условные знаки и обозначения:

- | | |
|------------------|---|
| №1 | - номер опоры |
| | - граница публичного сервитута |
| | - граница кадастрового деления |
| | - граница населенного пункта |
| | - граница земельного участка, имеющегося в ЕГРН |
| | - граница ОКС, имеющаяся в ЕГРН |
| | - граница охранной зоны, имеющейся в ЕГРН |
| 51.00.0000000.34 | - кадастровый номер земельного участка, имеющегося в ЕГРН |
| 51.00.0000000 | - номер кадастрового квартала |
| 1 ● | - обозначение характерных точек границ |