



**АДМИНИСТРАЦИЯ ГОРОДА МУРМАНСКА**  
**КОМИТЕТ ИМУЩЕСТВЕННЫХ ОТНОШЕНИЙ**  
**ГОРОДА МУРМАНСКА**  
**РАСПОРЯЖЕНИЕ**

15.08.2022

158

**Об установлении публичного сервитута**

Руководствуясь статьей 23, главой V.7 Земельного кодекса Российской Федерации, Федеральным законом от 06.10.2003 № 131-ФЗ «Об общих принципах организации местного самоуправления в Российской Федерации», Порядком управления, распоряжения и использования земельных участков, находящихся в собственности муниципального образования город Мурманск, а также земель и земельных участков, государственная собственность на которые не разграничена, расположенных на территории муниципального образования город Мурманск, утвержденным решением Совета депутатов города Мурманска от 27.03.2015 № 10-130, на основании постановления администрации города Мурманска от 13.01.2021 № 16 «О возложении полномочий по принятию решения об установлении публичного сервитута в отдельных целях», ходатайства Публичного акционерного общества «Россети Северо-Запад» (ОГРН 1047855175785) об установлении публичного сервитута от 04.07.2022, инвентарной карточки учета объекта основных средств № 12.4.1.00021068 от 13.04.2022 на объект «ЛЭП-6КВ РП-29 ТП-55 КУСРС», принадлежащий Публичному акционерному обществу «Россети Северо-Запад», сведений о земельных участках с кадастровыми номерами 51:20:0001009:5, 51:20:0001009:16, 51:20:0001009:18, 51:20:0001009:46, 51:20:0001009:47, 51:20:0001009:87, 51:20:0001009:3905, 51:20:0001300:4, внесенных в Единый государственный реестр недвижимости:

1. Утвердить границы публичного сервитута на земельные участки с кадастровыми номерами 51:20:0001009:5, 51:20:0001009:16, 51:20:0001009:18, 51:20:0001009:46, 51:20:0001009:47, 51:20:0001009:87, 51:20:0001009:3905, 51:20:0001300:4, расположенные по адресу: Мурманская область, город Мурманск, а также на земли кадастровых кварталов 51:20:0001009, 51:20:0001300, в соответствии со схемой расположения границ публичного сервитута согласно приложению к настоящему распоряжению.

2. Установить публичный сервитут на земельные участки с кадастровыми номерами 51:20:0001009:5, 51:20:0001009:16, 51:20:0001009:18, 51:20:0001009:46, 51:20:0001009:47, 51:20:0001009:87, 51:20:0001009:3905, 51:20:0001300:4 и земли кадастровых кварталов 51:20:0001009, 51:20:0001300 сроком на 49 лет площадью 22171 кв.м, в целях размещения объектов электросетевого хозяйства (под объект «ЛЭП-6КВ РП-29 ТП-55 КУСРС», принадлежащий Публичному акционерному обществу «Россети Северо-Запад»), согласно утвержденной настоящим распоряжением схеме расположения границ публичного сервитута.

3. Публичный сервитут устанавливается на безвозмездной основе. Плата за публичный сервитут не устанавливается на основании пункта 4 статьи 3.6 Федерального закона от 25.10.2001 № 137-ФЗ «О введении в действие Земельного кодекса Российской Федерации».

4. Публичному акционерному обществу «Россети Северо-Запад» в срок не позднее чем три месяца после завершения эксплуатации объекта «ЛЭП-6КВ РП-29 ТП-55 КУСРС» привести земельные участки в границах, указанных в приложении к настоящему распоряжению, в состояние, пригодное для их использования в соответствии с разрешенным использованием.

5. Отделу по общим вопросам (Михалкина С.Р.) разместить настоящее распоряжение с приложением на официальном сайте администрации города Мурманска на странице комитета имущественных отношений города Мурманска в разделе «Общая информация» / «Земельные отношения» в сети Интернет.

6. Отделу по земельным ресурсам (Анисимова О.Н.) обеспечить направление настоящего распоряжения без приложения в редакцию газеты «Вечерний Мурманск» для опубликования.

7. Настоящее распоряжение вступает в силу со дня подписания.

8. Контроль за выполнением настоящего приказа оставляю за собой.

Председатель комитета



О.Г. Паскал

Приложение  
к распоряжению комитета  
имущественных отношений  
города Мурманска  
от 15.08.2022 № 158

Сведения о местоположении границ объекта					
1. Система координат МСК-51, 1 зона					
2. Сведения о характерных точках границ объекта					
Обозначение характерных точек границ	Координаты, м		Метод определения координат характерной точки	Средняя квадратическая погрешность положения характерной точки (М), м	Описание обозначения точки на местности (при наличии)
	X	Y			
1	2	3	4	5	6
1	640228.10	1442641.38	Метод спутниковых геодезических измерений (определений)	0.10	—
2	640220.75	1442655.90	Метод спутниковых геодезических измерений (определений)	0.10	—
3	640220.87	1442656.39	Метод спутниковых геодезических измерений (определений)	0.10	—
4	640221.91	1442660.68	Метод спутниковых геодезических измерений (определений)	0.10	—
5	640222.79	1442663.35	Метод спутниковых геодезических измерений (определений)	0.10	—
6	640223.21	1442664.19	Метод спутниковых геодезических измерений (определений)	0.10	—
7	640228.43	1442673.78	Метод спутниковых геодезических измерений (определений)	0.10	—
8	640230.87	1442677.77	Метод спутниковых геодезических измерений (определений)	0.10	—
9	640231.45	1442678.51	Метод спутниковых геодезических измерений (определений)	0.10	—
10	640232.44	1442678.95	Метод спутниковых геодезических измерений (определений)	0.10	—
11	640234.03	1442679.39	Метод спутниковых геодезических измерений (определений)	0.10	—
12	640235.19	1442679.51	Метод спутниковых геодезических измерений (определений)	0.10	—
13	640237.29	1442679.22	Метод спутниковых геодезических измерений (определений)	0.10	—
14	640239.30	1442678.74	Метод спутниковых геодезических измерений (определений)	0.10	—
15	640247.97	1442676.83	Метод спутниковых геодезических измерений (определений)	0.10	—
16	640256.01	1442675.90	Метод спутниковых геодезических измерений (определений)	0.10	—
17	640268.06	1442677.14	Метод спутниковых геодезических измерений (определений)	0.10	—
18	640273.27	1442678.28	Метод спутниковых геодезических измерений (определений)	0.10	—
19	640275.91	1442678.80	Метод спутниковых геодезических измерений (определений)	0.10	—
20	640283.19	1442681.52	Метод спутниковых геодезических измерений (определений)	0.10	—
21	640291.76	1442685.70	Метод спутниковых геодезических измерений (определений)	0.10	—
22	640299.23	1442688.52	Метод спутниковых геодезических измерений (определений)	0.10	—
23	640304.69	1442689.39	Метод спутниковых геодезических измерений (определений)	0.10	—
24	640310.50	1442690.81	Метод спутниковых геодезических измерений (определений)	0.10	—
25	640312.61	1442691.17	Метод спутниковых геодезических измерений (определений)	0.10	—
26	640317.05	1442691.82	Метод спутниковых геодезических измерений (определений)	0.10	—
27	640320.94	1442693.04	Метод спутниковых геодезических измерений (определений)	0.10	—
28	640328.19	1442693.95	Метод спутниковых геодезических измерений (определений)	0.10	—
29	640332.07	1442694.85	Метод спутниковых геодезических измерений (определений)	0.10	—
30	640337.50	1442696.49	Метод спутниковых геодезических измерений (определений)	0.10	—
31	640339.45	1442697.16	Метод спутниковых геодезических измерений (определений)	0.10	—
32	640341.88	1442698.11	Метод спутниковых геодезических измерений (определений)	0.10	—
33	640346.51	1442700.21	Метод спутниковых геодезических измерений (определений)	0.10	—
34	640349.27	1442701.34	Метод спутниковых геодезических измерений (определений)	0.10	—
35	640360.48	1442706.18	Метод спутниковых геодезических измерений (определений)	0.10	—
36	640361.64	1442706.70	Метод спутниковых геодезических измерений (определений)	0.10	—
37	640367.28	1442709.78	Метод спутниковых геодезических измерений (определений)	0.10	—
38	640371.44	1442712.18	Метод спутниковых геодезических измерений (определений)	0.10	—
39	640372.30	1442713.36	Метод спутниковых геодезических измерений (определений)	0.10	—
40	640372.97	1442714.60	Метод спутниковых геодезических измерений (определений)	0.10	—
41	640373.52	1442717.38	Метод спутниковых геодезических измерений (определений)	0.10	—
42	640373.66	1442719.20	Метод спутниковых геодезических измерений (определений)	0.10	—
43	640373.73	1442720.69	Метод спутниковых геодезических измерений (определений)	0.10	—
44	640373.89	1442723.24	Метод спутниковых геодезических измерений (определений)	0.10	—
45	640373.88	1442733.23	Метод спутниковых геодезических измерений (определений)	0.10	—
46	640373.37	1442745.52	Метод спутниковых геодезических измерений (определений)	0.10	—
47	640373.51	1442753.19	Метод спутниковых геодезических измерений (определений)	0.10	—
48	640374.13	1442759.30	Метод спутниковых геодезических измерений (определений)	0.10	—

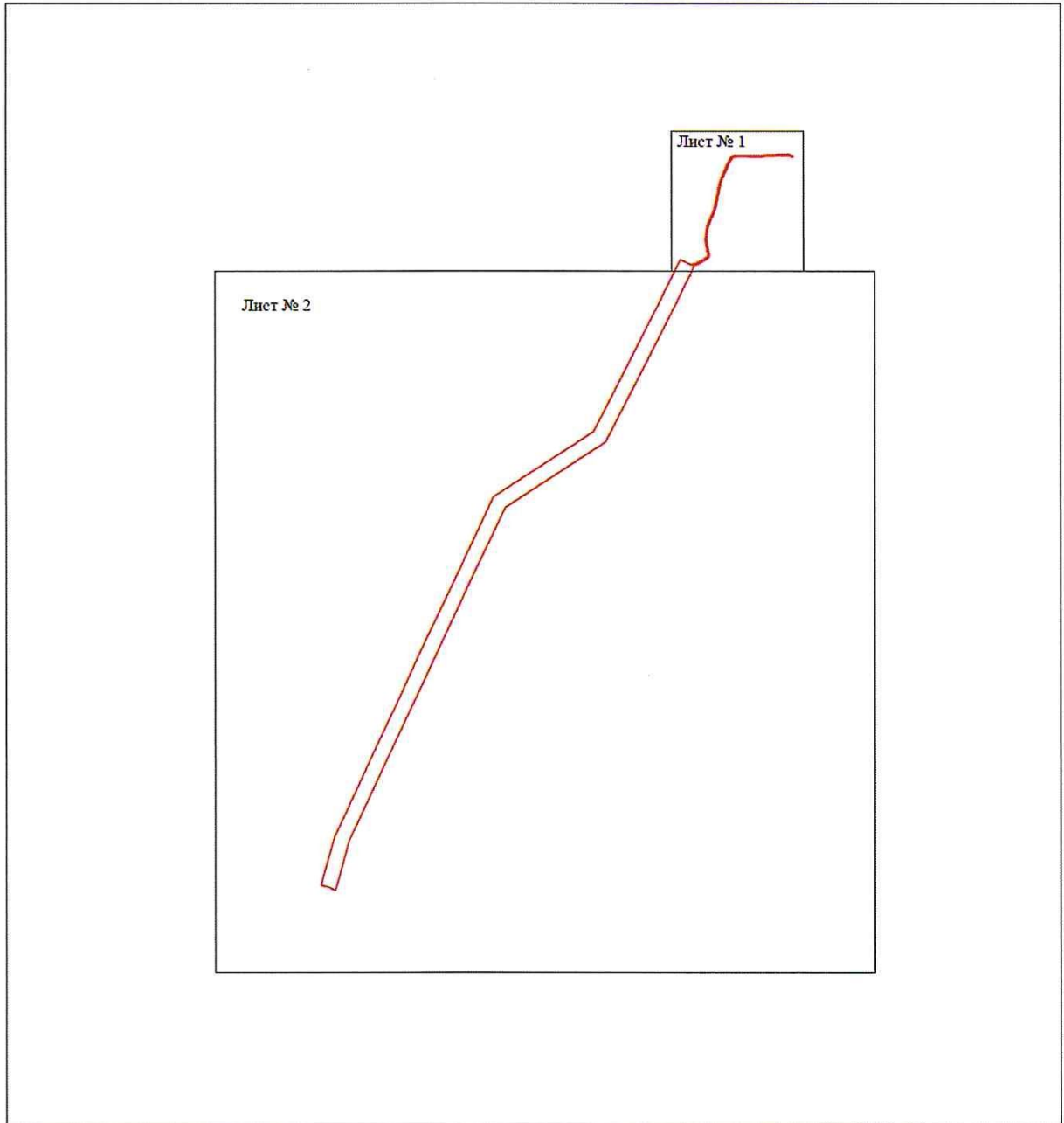


116	639924.69	1442461.71	Метод спутниковых геодезических измерений (определений)	0.10	-
117	639882.91	1442398.28	Метод спутниковых геодезических измерений (определений)	0.10	-
118	639846.88	1442381.11	Метод спутниковых геодезических измерений (определений)	0.10	-
119	639795.57	1442357.02	Метод спутниковых геодезических измерений (определений)	0.10	-
120	639730.30	1442325.96	Метод спутниковых геодезических измерений (определений)	0.10	-
121	639671.19	1442298.54	Метод спутниковых геодезических измерений (определений)	0.10	-
122	639636.08	1442282.44	Метод спутниковых геодезических измерений (определений)	0.10	-
123	639600.32	1442265.54	Метод спутниковых геодезических измерений (определений)	0.10	-
124	639534.93	1442235.04	Метод спутниковых геодезических измерений (определений)	0.10	-
125	639486.89	1442213.06	Метод спутниковых геодезических измерений (определений)	0.10	-
126	639418.36	1442181.11	Метод спутниковых геодезических измерений (определений)	0.10	-
127	639372.82	1442168.93	Метод спутниковых геодезических измерений (определений)	0.10	-
128	639350.16	1442162.59	Метод спутниковых геодезических измерений (определений)	0.10	-
129	639352.11	1442157.11	Метод спутниковых геодезических измерений (определений)	0.10	-
130	639352.78	1442157.34	Метод спутниковых геодезических измерений (определений)	0.10	-
131	639356.13	1442147.92	Метод спутниковых геодезических измерений (определений)	0.10	-
132	639355.47	1442147.69	Метод спутниковых геодезических измерений (определений)	0.10	-
133	639357.36	1442142.39	Метод спутниковых геодезических измерений (определений)	0.10	-
134	639378.53	1442148.30	Метод спутниковых геодезических измерений (определений)	0.10	-
135	639425.56	1442161.51	Метод спутниковых геодезических измерений (определений)	0.10	-
136	639495.62	1442194.18	Метод спутниковых геодезических измерений (определений)	0.10	-
137	639543.66	1442216.16	Метод спутниковых геодезических измерений (определений)	0.10	-
138	639609.09	1442246.68	Метод спутниковых геодезических измерений (определений)	0.10	-
139	639645.03	1442263.00	Метод спутниковых геодезических измерений (определений)	0.10	-
140	639680.20	1442279.12	Метод спутниковых геодезических измерений (определений)	0.10	-
141	639739.19	1442307.16	Метод спутниковых геодезических измерений (определений)	0.10	-
142	639804.46	1442338.22	Метод спутниковых геодезических измерений (определений)	0.10	-
143	639855.70	1442362.27	Метод спутниковых геодезических измерений (определений)	0.10	-
144	639897.45	1442381.45	Метод спутниковых геодезических измерений (определений)	0.10	-
145	639942.53	1442449.88	Метод спутниковых геодезических измерений (определений)	0.10	-
146	639989.93	1442520.83	Метод спутниковых геодезических измерений (определений)	0.10	-
147	640029.01	1442540.74	Метод спутниковых геодезических измерений (определений)	0.10	-
148	640093.41	1442573.33	Метод спутниковых геодезических измерений (определений)	0.10	-
149	640141.15	1442597.40	Метод спутниковых геодезических измерений (определений)	0.10	-
1	640228.10	1442641.38	Метод спутниковых геодезических измерений (определений)	0.10	-

## 3. Сведения о характерных точках части (частей) границы объекта


Обозначение характерных точек части границы	Координаты, м		Метод определения координат характерной точки	Средняя квадратическая погрешность положения характерной точки (М), м	Описание обозначения точки на местности (при наличии)
	X	Y			
1	2	3	4	5	6
-	-	-	-	-	-

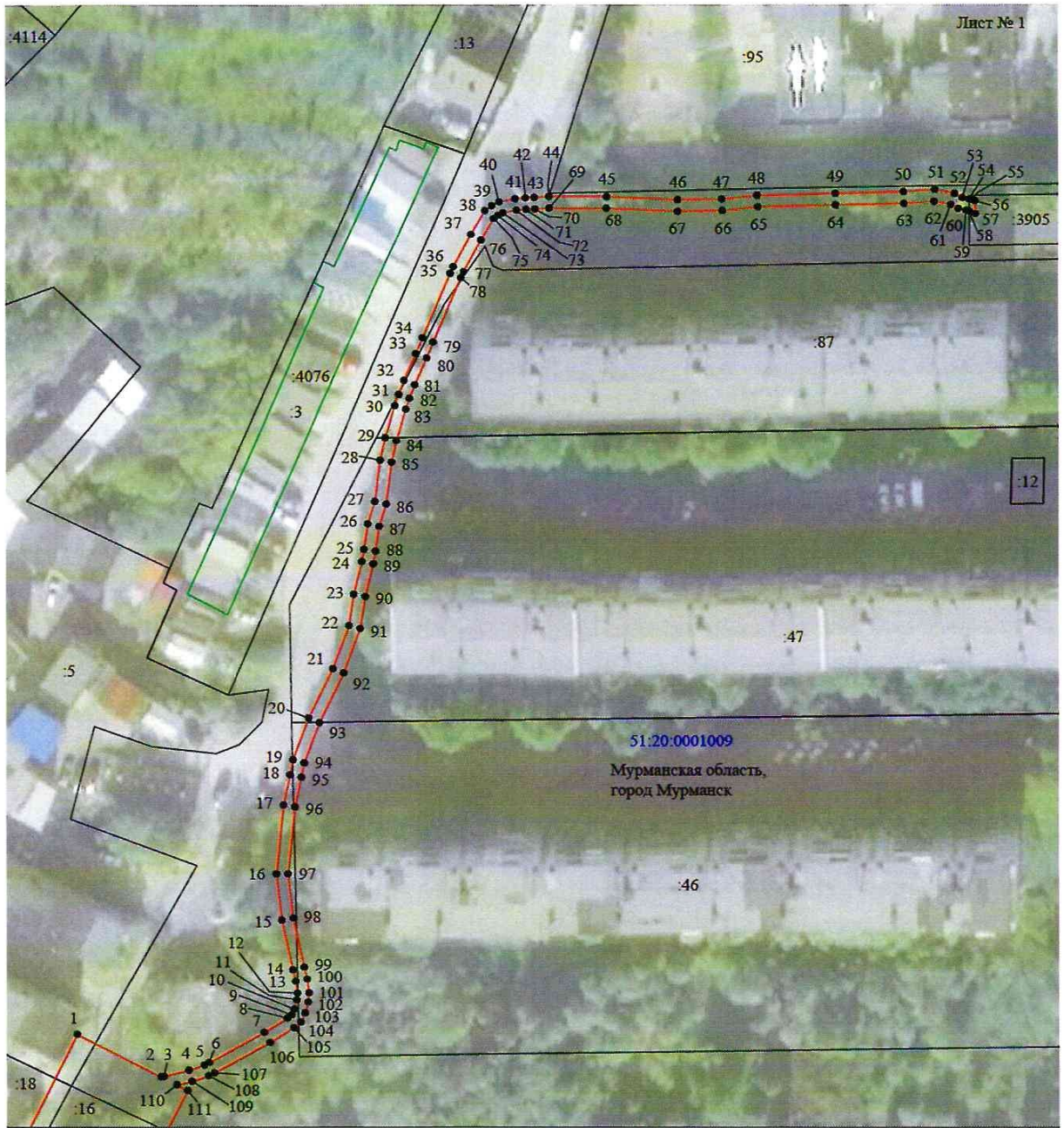
## Схема расположения границ публичного сервитута



Масштаб 1:8000

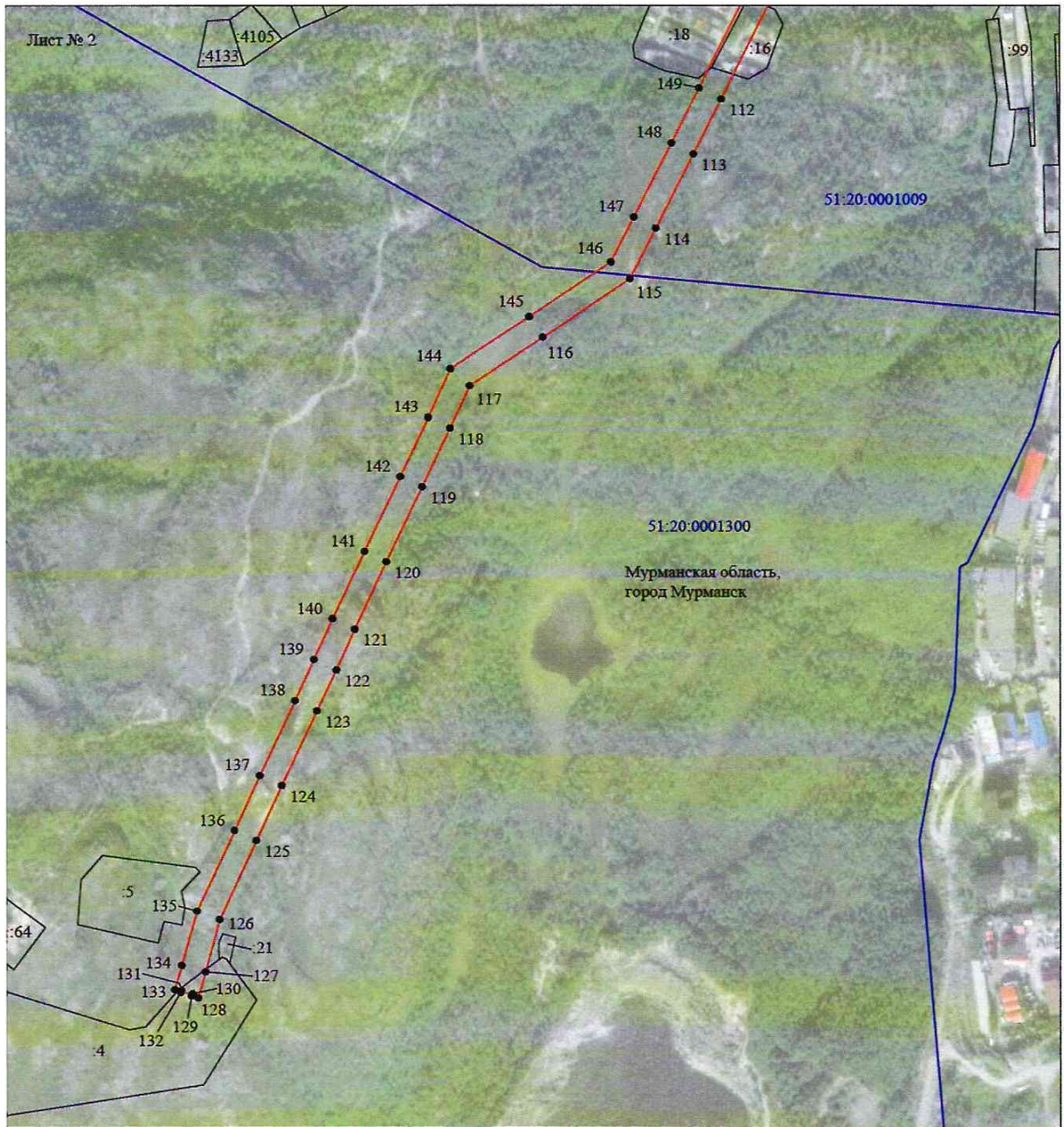
Используемые условные знаки и обозначения:

 - граница публичного сервитута



Используемые условные знаки и обозначения:

- |                  |   |
|------------------|---|
| №1               | - номер опоры   |
|                  | - граница публичного сервитута                            |
|                  | - граница кадастрового деления                            |
|                  | - граница населенного пункта                              |
|                  | - граница земельного участка, имеющегося в ЕГРН           |
|                  | - граница ОКС, имеющаяся в ЕГРН                           |
|                  | - граница охранной зоны, имеющейся в ЕГРН                 |
| 51:00:0000000:34 | - кадастровый номер земельного участка, имеющегося в ЕГРН |
| 34               |   |
| 51:00:0000000    | - номер кадастрового квартала                             |
| 1 ●              | - обозначение характерных точек границ                    |



Используемые условные знаки и обозначения:

№1	- номер опоры
	- граница публичного сервитута
	- граница кадастрового деления
	- граница населенного пункта
	- граница земельного участка, имеющегося в ЕГРН
	- граница ОКС, имеющаяся в ЕГРН
	- граница охранной зоны, имеющейся в ЕГРН
51:00:0000000:34	- кадастровый номер земельного участка, имеющегося в ЕГРН
51:00:0000000	- номер кадастрового квартала
1 ●	- обозначение характерных точек границ