



АДМИНИСТРАЦИЯ ГОРОДА МУРМАНСКА
КОМИТЕТ ИМУЩЕСТВЕННЫХ ОТНОШЕНИЙ
ГОРОДА МУРМАНСКА
РАСПОРЯЖЕНИЕ

17.06.2022

117

Об установлении публичного сервитута

Руководствуясь статьей 23, главой V.7 Земельного кодекса Российской Федерации, Федеральным законом от 06.10.2003 № 131-ФЗ «Об общих принципах организации местного самоуправления в Российской Федерации», Порядком управления, распоряжения и использования земельных участков, находящихся в собственности муниципального образования город Мурманск, а также земель и земельных участков, государственная собственность на которые не разграничена, расположенных на территории муниципального образования город Мурманск, утвержденным решением Совета депутатов города Мурманска от 27.03.2015 № 10-130, на основании постановления администрации города Мурманска от 13.01.2021 № 16 «О возложении полномочий по принятию решения об установлении публичного сервитута в отдельных целях», ходатайства публичного акционерного общества «Россети Северо-Запад» об установлении публичного сервитута от 22.04.2022 (вх. 04.05.2022), записи в Едином государственном реестре недвижимости от 23.06.2008 № 51-51-01/031/2008-481 о государственной регистрации права собственности на энергетический производственно-технологический комплекс - Подстанцию № 4 с кадастровым номером 51:20:0001307:1643, расположенную по улице Шевченко, за публичным акционерным обществом «Межрегиональная распределительная сетевая компания Северо-Запада», сведений Федеральной налоговой службы Российской Федерации, внесенных в Единый государственный реестр юридических лиц, сведений о земельных участках с кадастровыми номерами 51:20:0001308:7, 51:20:0000000:18, 51:20:0001308:66, 51:20:0001308:1209, внесенных в Единый государственный реестр недвижимости:

1. Утвердить границы публичного сервитута на земельные участки с кадастровыми номерами 51:20:0001308:7, 51:20:0000000:18, 51:20:0001308:66, 51:20:0001308:1209, расположенные по адресу: Мурманская область, город Мурманск, а также на земли кадастрового квартала 51:20:0001308 в

соответствии со схемой расположения границ публичного сервитута согласно приложению к настоящему распоряжению.

2. Установить публичный сервитут на земельные участки с кадастровыми номерами 51:20:0001308:7, 51:20:0000000:18, 51:20:0001308:66, 51:20:0001308:1209 и земли кадастрового квартала 51:20:0001308 сроком на 49 лет площадью 6675 кв.м, в целях размещения объектов электросетевого хозяйства, под энергетический производственно-технологический комплекс – Подстанцию № 4, принадлежащую на праве собственности публичному акционерному обществу «Россети Северо-Запад», согласно утвержденной настоящим распоряжением схеме расположения границ публичного сервитута.

3. Публичный сервитут устанавливается на безвозмездной основе. Плата за публичный сервитут не устанавливается на основании пункта 4 статьи 3.6 Федерального закона от 25.10.2001 № 137-ФЗ «О введении в действие Земельного кодекса Российской Федерации».

4. Публичному акционерному обществу «Россети Северо-Запад» в срок не позднее чем три месяца после завершения эксплуатации энергетического производственно-технологического комплекса – Подстанции № 4 привести земельные участки в границах, указанных в приложении к настоящему распоряжению, в состояние, пригодное для их использования в соответствии с разрешенным использованием.

5. Отделу по общим вопросам (Михалкина С.Р.) разместить настоящее распоряжение с приложением на официальном сайте администрации города Мурманска на странице Комитета в разделе «Общая информация»/Земельные отношения в сети Интернет.

6. Отделу по земельным ресурсам (О.Н. Анисимова) обеспечить направление настоящего распоряжения без приложения в редакцию газеты «Вечерний Мурманск» для опубликования.

7. Настоящее распоряжение вступает в силу со дня подписания.

8. Контроль за выполнением настоящего распоряжения возложить на заместителя председателя Комитета Белоруцеву Н.Н.

Председатель комитета

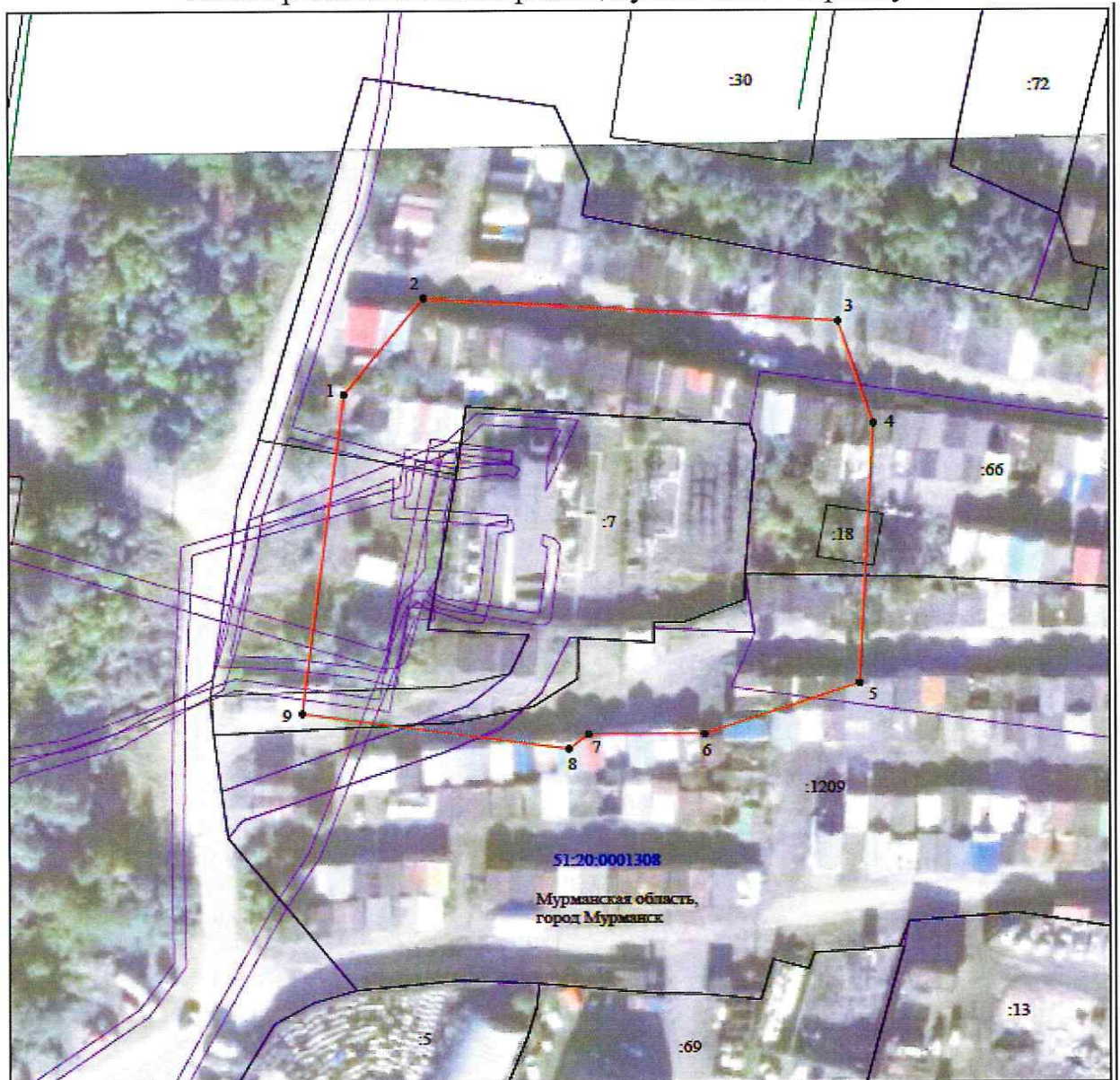


А.А. Стародуб

Приложение
к распоряжению комитета
имущественных отношений
города Мурманска
от 17.06.2022 № 117







Сведения о местоположении границ объекта					
1. Система координат МСК-51, 1 зона					
2. Сведения о характерных точках границ объекта					
Обозначение характерных точек границ	Координаты, м		Метод определения координат характерной точки	Средняя квадратическая погрешность положения характерной точки (M _д), м	Описание обозначения точки на местности (при наличии)
	X	Y			
1	2	3	4	5	6
1	636051.96	1442869.25	Метод спутниковых геодезических измерений (определений)	0.10	–
2	636069.39	1442882.51	Метод спутниковых геодезических измерений (определений)	0.10	–
3	636065.09	1442951.46	Метод спутниковых геодезических измерений (определений)	0.10	–
4	636046.65	1442957.36	Метод спутниковых геодезических измерений (определений)	0.10	–
5	635999.12	1442954.99	Метод спутниковых геодезических измерений (определений)	0.10	–
6	635989.91	1442929.19	Метод спутниковых геодезических измерений (определений)	0.10	–
7	635989.89	1442909.87	Метод спутниковых геодезических измерений (определений)	0.10	–
8	635987.18	1442906.64	Метод спутниковых геодезических измерений (определений)	0.10	–
9	635993.67	1442862.23	Метод спутниковых геодезических измерений (определений)	0.10	–
1	636051.96	1442869.25	Метод спутниковых геодезических измерений (определений)	0.10	–
3. Сведения о характерных точках части (частей) границы объекта					
Обозначение характерных точек части границы	Координаты, м		Метод определения координат характерной точки	Средняя квадратическая погрешность положения характерной точки (M _д), м	Описание обозначения точки на местности (при наличии)
	X	Y			
1	2	3	4	5	6
–	–	–	–	–	–

Схема расположения границ публичного сервитута



Масштаб 1:1000

Используемые условные знаки и обозначения:

№1	- номер опоры
	- граница публичного сервитута
	- граница кадастрового деления
	- граница населенного пункта
	- граница земельного участка, имеющегося в ЕГРН
	- граница ОКС, имеющаяся в ЕГРН
	- граница охранной зоны, имеющейся в ЕГРН
51:00:0000000:34	- кадастровый номер земельного участка, имеющегося в ЕГРН
51:00:0000000	- номер кадастрового квартала
1 ●	- обозначение характерных точек границ