





Схема расположения границ сервитута



Масштаб 1:700

Условные обозначения:

-  - граница кадастрового квартала
- 51:01:0802001 - номер кадастрового квартала
-  - граница земельного участка
- :15 - кадастровый номер земельного участка
-  - граница предполагаемых к использованию земель или части земельного участка
-  7 - поворотные точки границ предполагаемых к использованию земель или части земельного участка

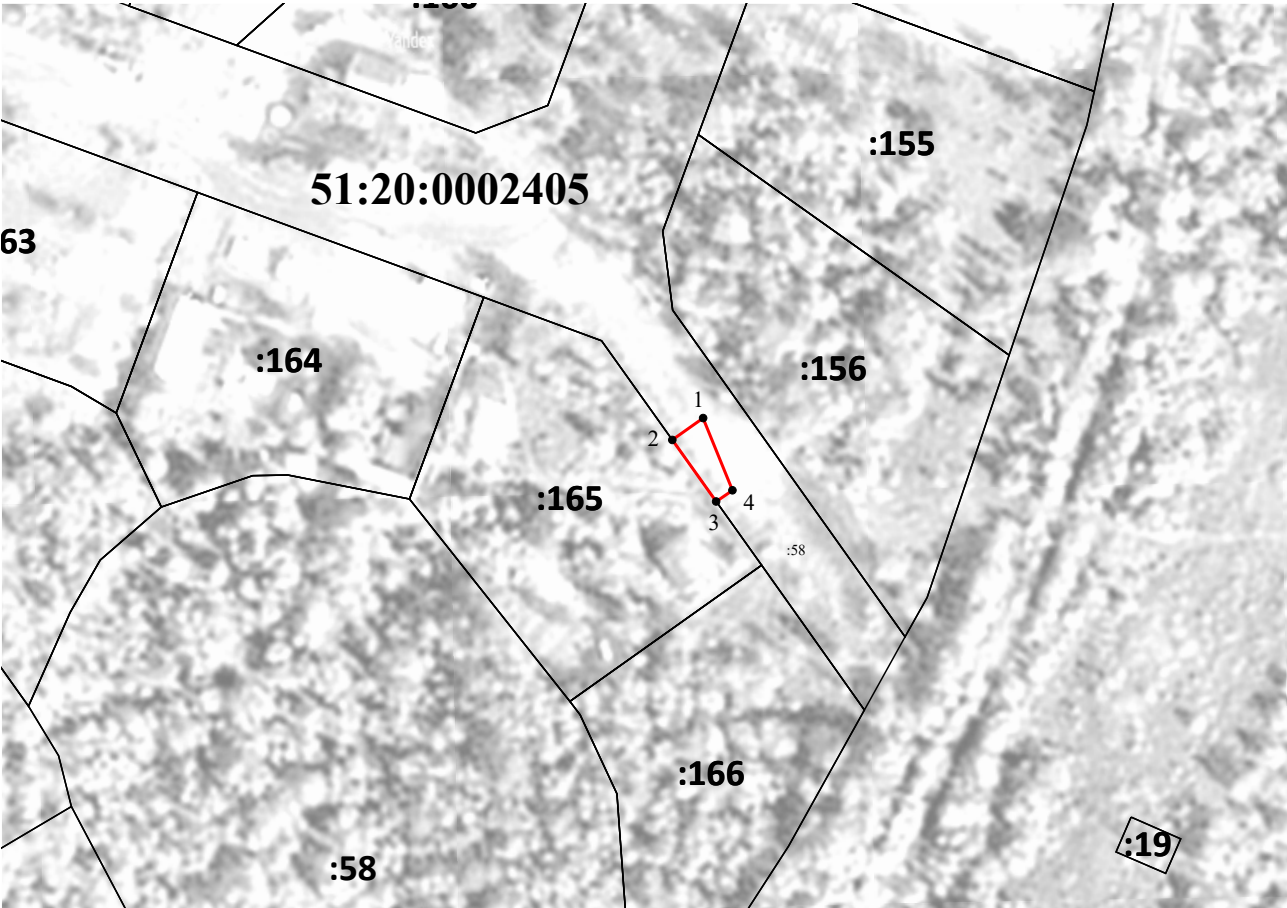
Описание границ сервитута

Имя точки	X, м	Y, м
1	643 996,17	1 443 585,19
2	643 981,76	1 443 573,09
3	643 976,28	1 443 579,61
4	643 992,47	1 443 590,63
1	643 996,17	1 443 585,19

Система координат: МСК-51.
Общая площадь: 145 кв.м.
Местоположение: г.Мурманск, Сосновый проезд
Кадастровые номера земельных участков, в отношении которых устанавливается сервитут: 51:20:0000000:58





Подпись _____ Перов А.В.
М.П.
" ____ " _____ 2025 г

Схема расположения границ сервитута



Масштаб 1:1 000

Условные обозначения:

-  - граница кадастрового квартала
- 51:01:0802001 - номер кадастрового квартала
-  - граница земельного участка
- :15 - кадастровый номер земельного участка
-  - граница предполагаемых к использованию земель или части земельного участка
-  7 - поворотные точки границ предполагаемых к использованию земель или части земельного участка

Описание границ сервитута

Имя точки	X, м	Y, м
1	644 018,67	1 444 387,65
2	644 015,77	1 444 383,57
3	644 007,62	1 444 389,37
4	644 009,10	1 444 391,52
1	644 018,67	1 444 387,65

Система координат: МСК-51.
Площадь сервитута: 38 кв.м.
Местоположение сервитута: Мурманская обл., г.Мурманск
Кадастровые номера земельных участков, в отношении которых устанавливается сервитут: 51:20:0000000:58.

Подпись _____ Перов А.В
М.П.
" ____ " _____ 2025 г