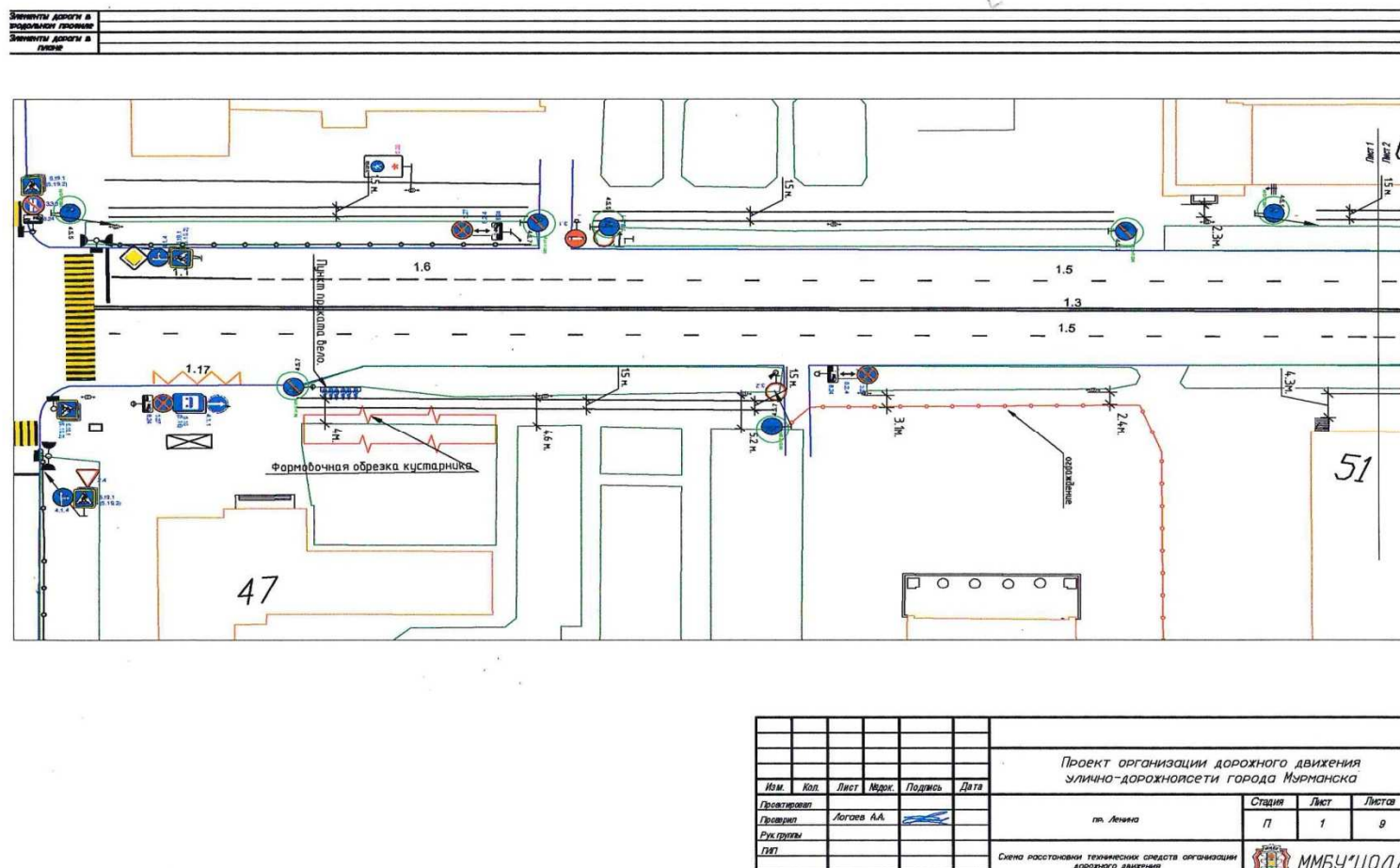
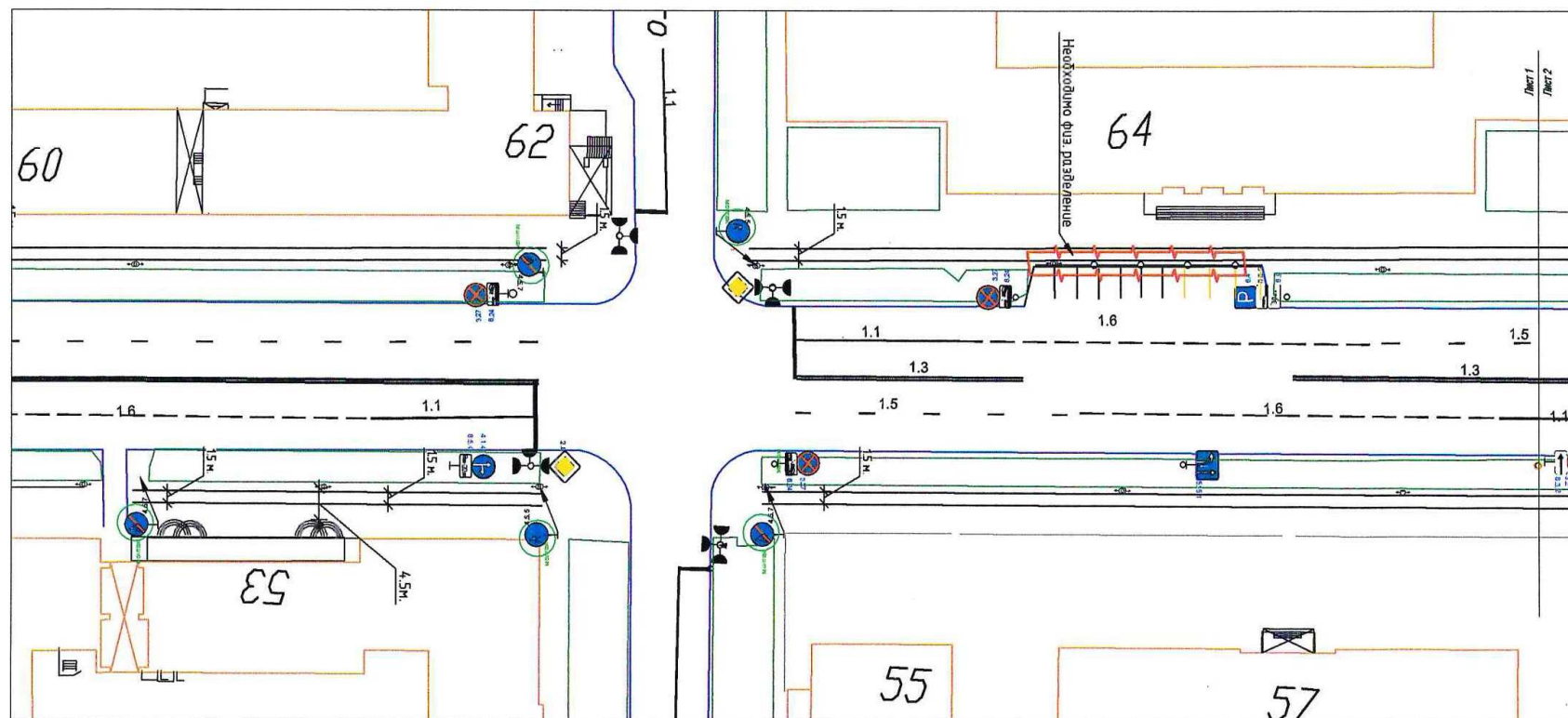


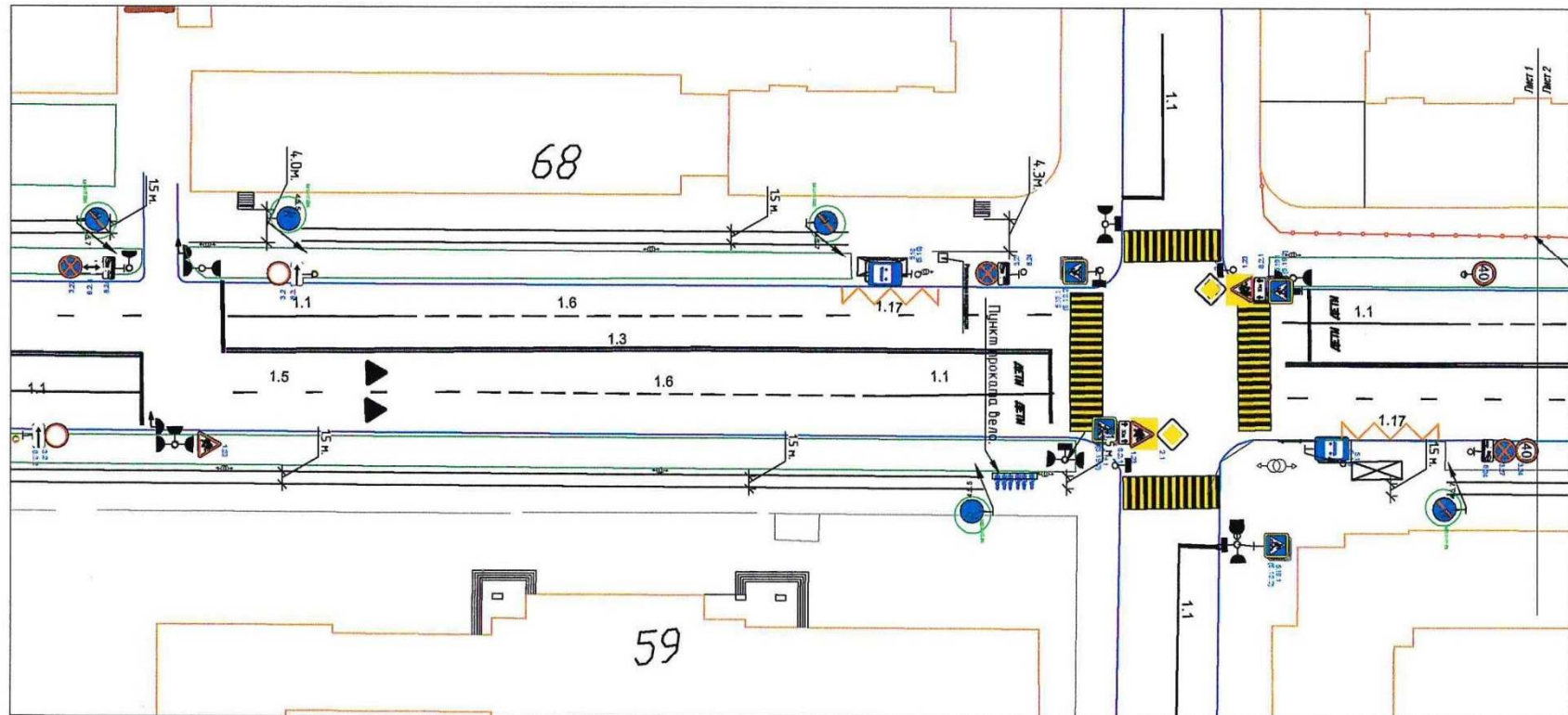
Приложение  
к постановлению администрации  
города Мурманска  
от 03.08.2021 № 2023



Проект организации дорожного движения на участке автомобильной дороги по просп. Ленина  
от ул. Академика Книповича до площади Пять Углов в части устройства велодорожек в городе Мурманске



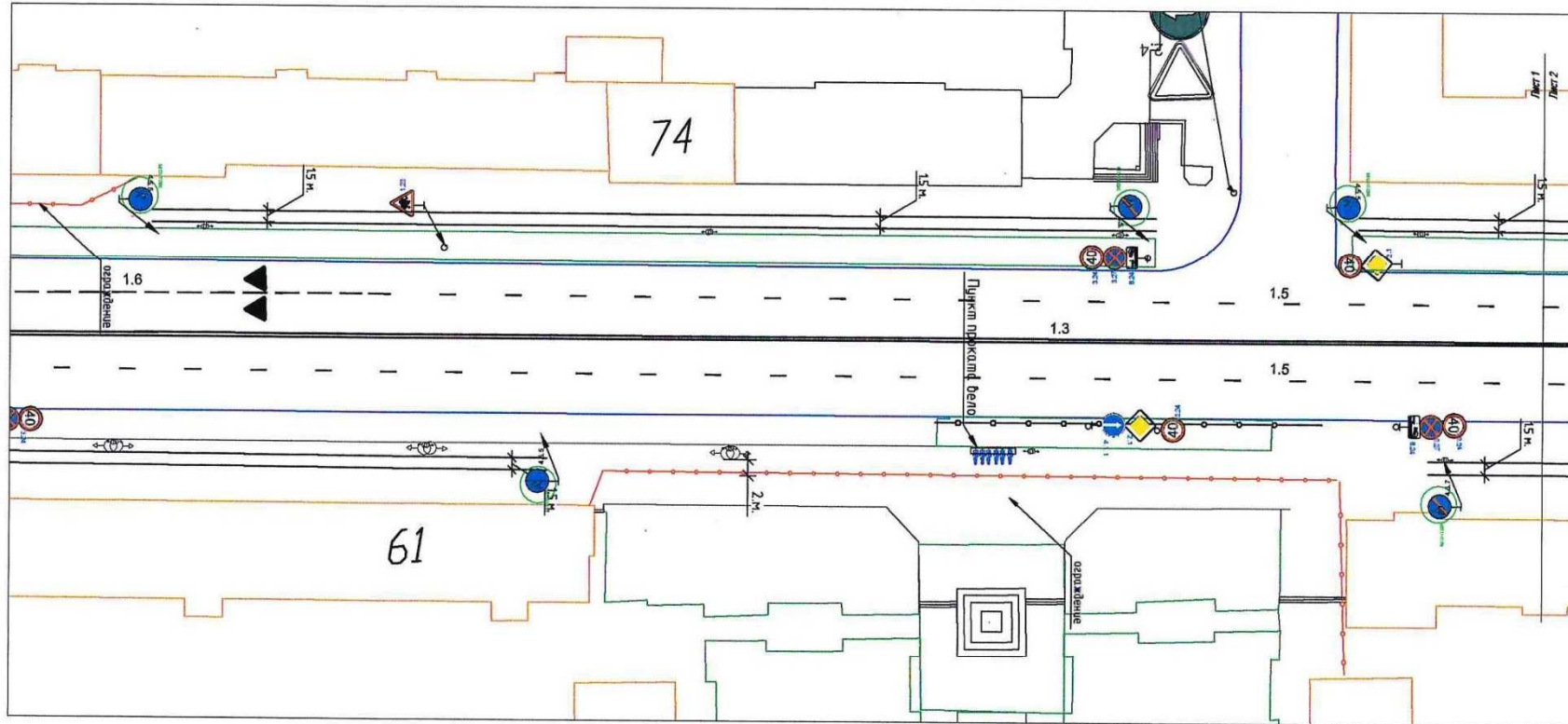
[illegible]



Элементы дороги в	
разрешенном движении	
Элементы дороги в	
противоположном	



						Проект организации дорожного движения улично-дорожной сети города Мурманска			
Изм.	Кол.	Лист	Издок.	Подпись	Дата	на Ленина	Стация	Лист	Листов
Проектировал							П	1	9
Проверил		Логов А.А.					 ММБУ "ЦОДД"		
Рук. группы									
ГИП						Схема расстановки технических средств организации дорожного движения № 1400			

Значения дороги в продольном профиле	
Значения дороги в плане	

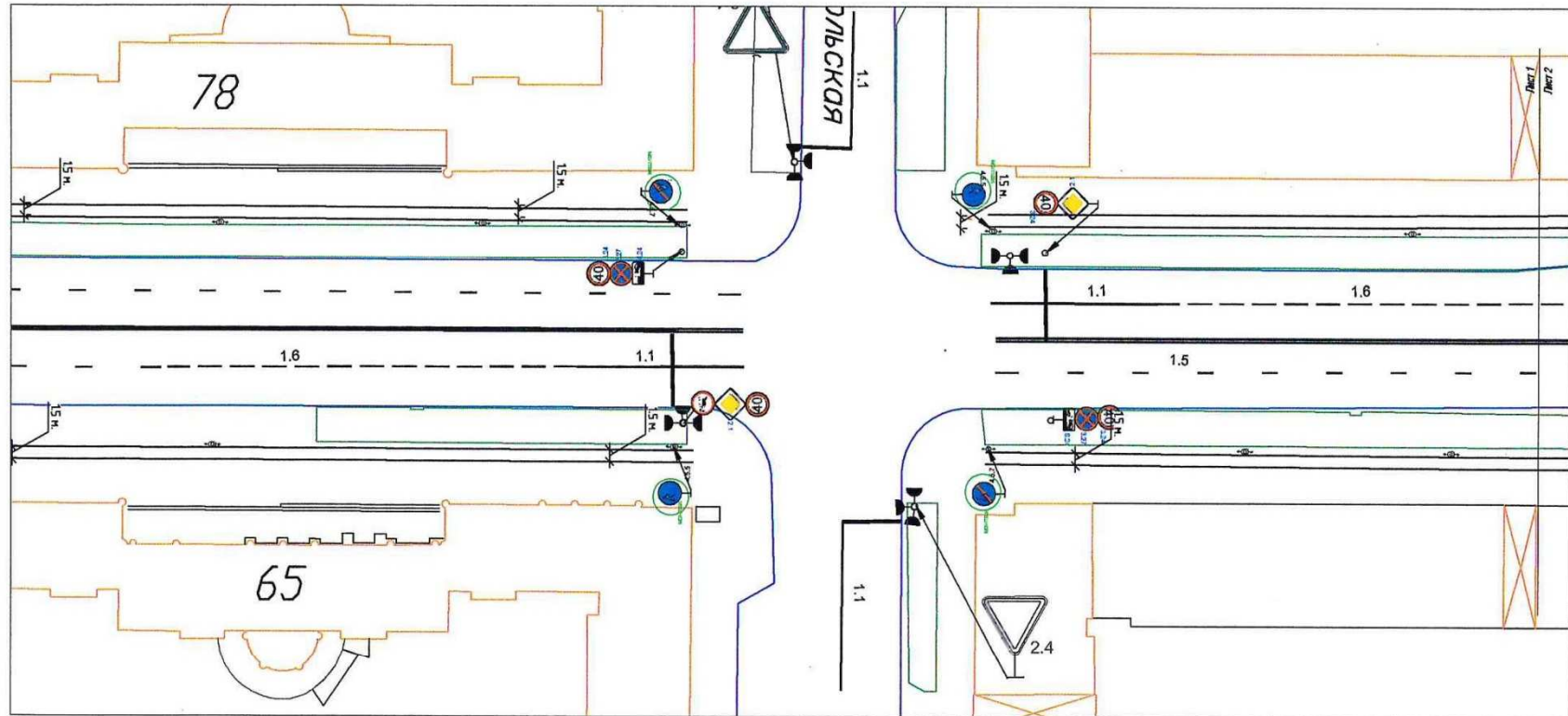




							Проект организации дорожного движения улично-дорожной сети города Мурманска			
							пр. Ленина	Стадия	Лист	Листов
Изм.	Кол.	Лист	Издок.	Подпись	Дата	П		1	9	
Проектировал										
Проверил		Логов АА								
Рук. группы										
ТМТ										
							Схема расстановки технических средств организации дорожного движения М 1:600	 ММБУ "ЦОДД"		

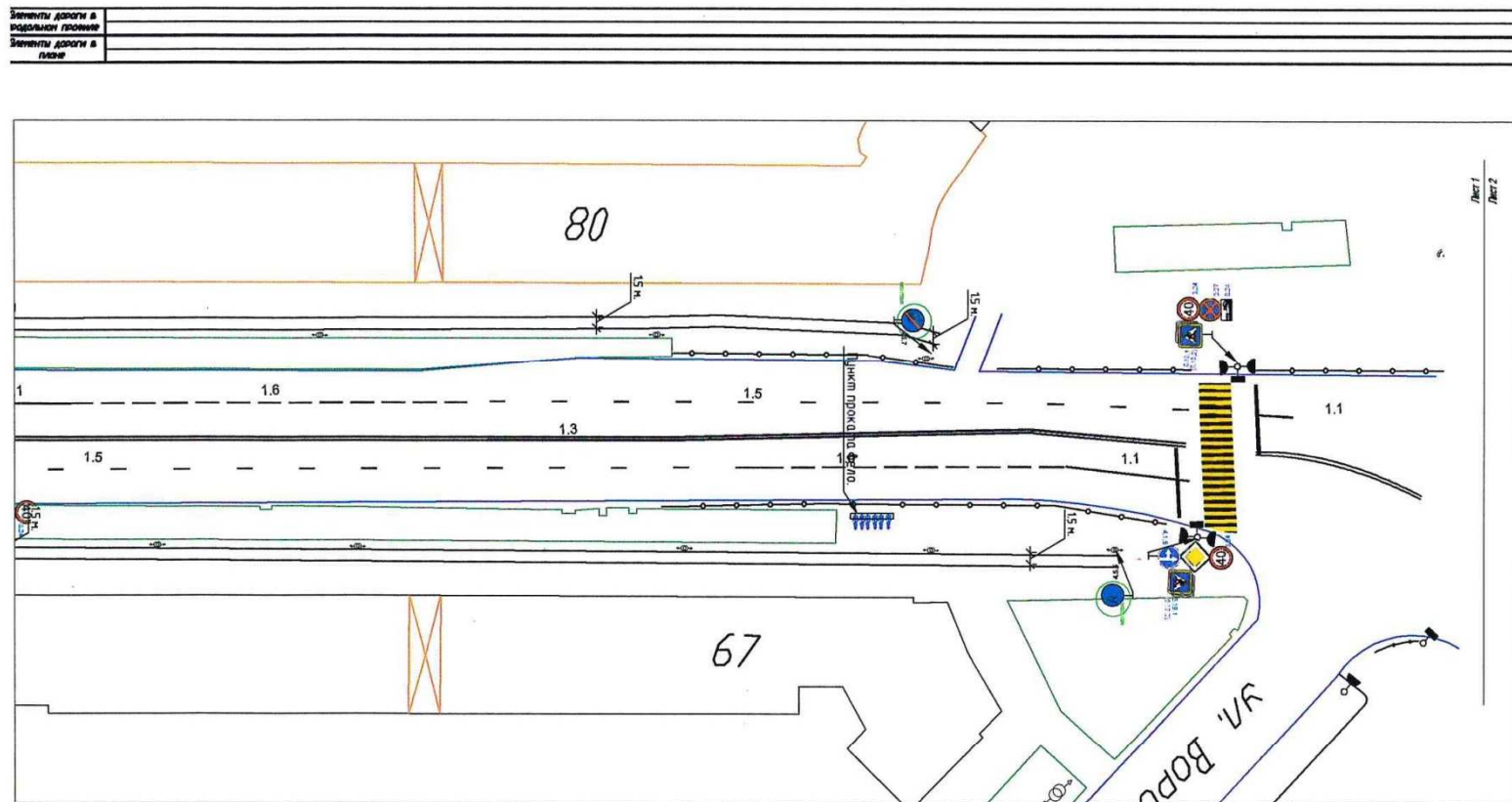


Элементы дороги в  
продольном разрезе

Элементы дороги в  
плане



						Проект организации дорожного движения улично-дорожной сети города Мурманска			
Изм.	Кол.	Лист	Индок.	Подпись	Дата	пр. Ленина	Стация	Лист	Листов
Проектировал							П	1	9
Проверил		Логов А.А.							
Р.к. группы									
Лит									
						Схемa расстановки технических средств организации дорожного движения N 1600		ММБУ "ЦОДД"	



						Проект организации дорожного движения улично-дорожной сети города Мурманска		
Изм.	Кол.	Лист	Издок	Подпись	Дата	пр. Лечева	Стадия	Лист
Проектировщик							П	1
Проверил								9
Рук. группы								
Лит								
						Схема расстановки технических средств организации дорожного движения N 1600	ММБУ "ЦОДД"	