

Утверждена
постановлением администрации
города Мурманска
от 24.03.2021 № 762

Карта-схема границ прилегающей территории

1. Местоположение прилегающей территории (адресные ориентиры): город Мурманск, Первомайский административный округ, улица Героев Рыбачьего, в районе дома 34 корпус 1.
2. Кадастровый номер объекта (при наличии), по отношению к которому устанавливается прилегающая территория, 51:20:0001308:1166.
3. Площадь прилегающей территории: 2849 кв.м.

Комитет градостроительства
и территориального развития
администрации города Мурманска

(исполнитель)

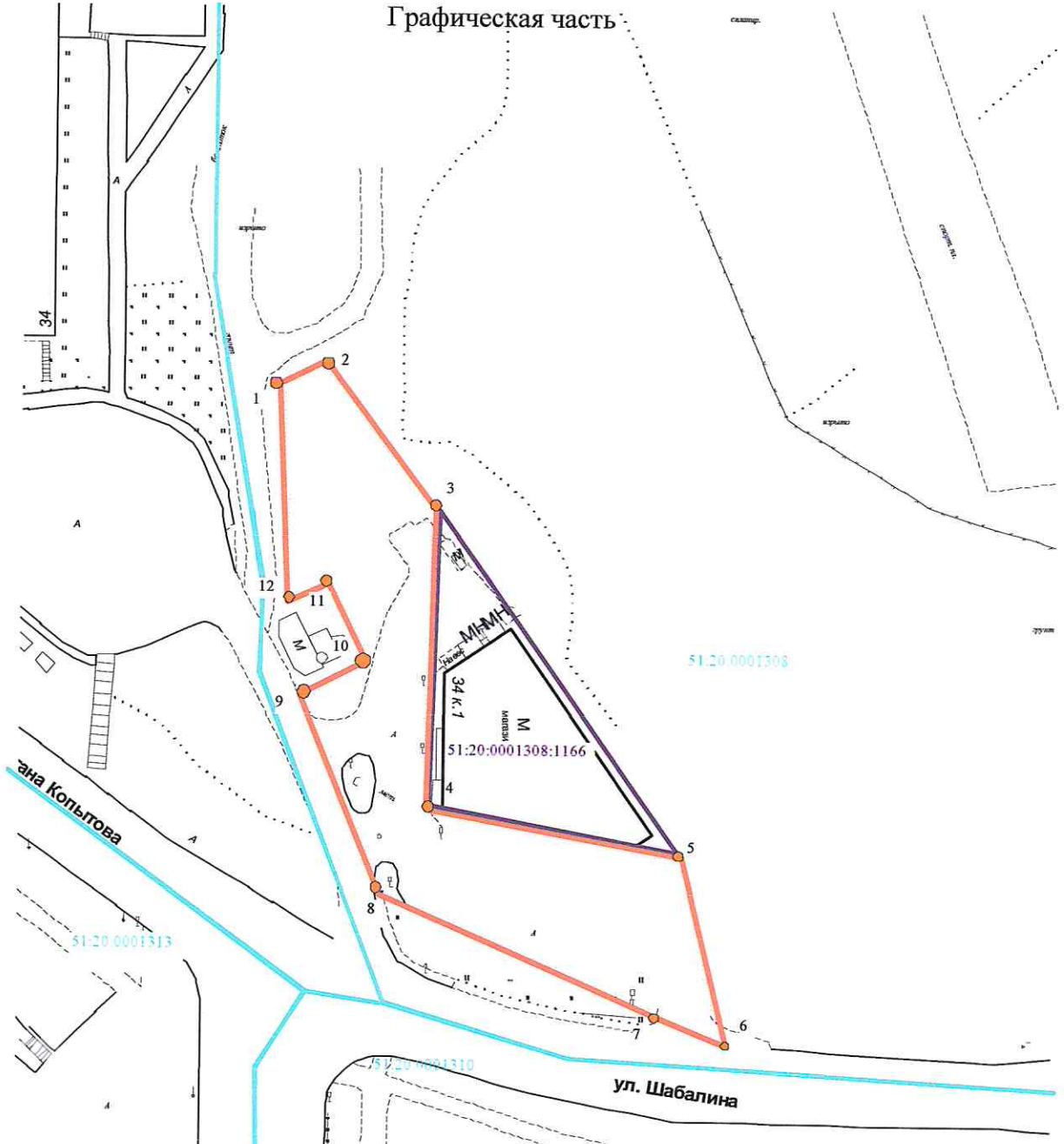
м.п.



(подпись)

А.В. Крутелева
(расшифровка подписи)

Графическая часть



Масштаб 1:1000

Условные обозначения:

	граница прилегающей территории
	поворотная точка границ прилегающей территории
51:20:0001308:1166	кадастровый номер земельного участка (объекта недвижимости), по отношению к которому устанавливается прилегающая территория
51:20:0001308	кадастровый квартал
	граница кадастрового квартала