

**Схема размещения гаражей, являющихся некапитальными сооружениями,
либо для стоянки технических или других средств передвижения инвалидов вблизи их места
жительства в кадастровом квартале номер 51:06:0010102 в районе дома 17 по улице Молодежной (масштаб 1:2000)**

Вид объекта: некапитальное Местооположение установлено относительно ориентира, расположенного за пределами участка. Почтовый адрес ориентира: Мурманская обл., МО г. Мурманск, жилрайон Росляково, улица Молодежная, дом 17

Кадастровый номер квартала: 51:06:0010102
Площадь земельного участка: 6 697 кв.м

Местооположение объекта:

Решение Совета депутатов города Мурманска от 27.10.2017 № 40-712
"О Правилах благоустройства территории муниципального образования город Мурманск и о признании утратившими силу отдельных решений Совета депутатов города Мурманска".

Требования к внешнему виду объекта:

1. Высота гаража должна быть на 0,5 м выше наиболее высокого подвижного состава, но не более 4,5 м, ширина 4 - 4,5 м, длина 6 - 8 м.

В ряду гаражей должны размещаться гаражи одного типоразмера и конфигурации кровли.

2. Окраска гаражных строений должна быть выполнена в единой цветовой гамме.

Должна сохраняться целостность конструкций гаражных строений.

Требования к содержанию территории:

1. Гаражные кооперативы, правообладатели гаражей (некапитальных гаражей) обеспечивают надлежащее санитарное состояние их территорий, в том числе водоохранных зон водных объектов.

2. Ответственность за санитарное содержание земельного участка, гаражных строений гаражного кооператива возлагается

на председателя гаражного кооператива, правообладателей гаражей.

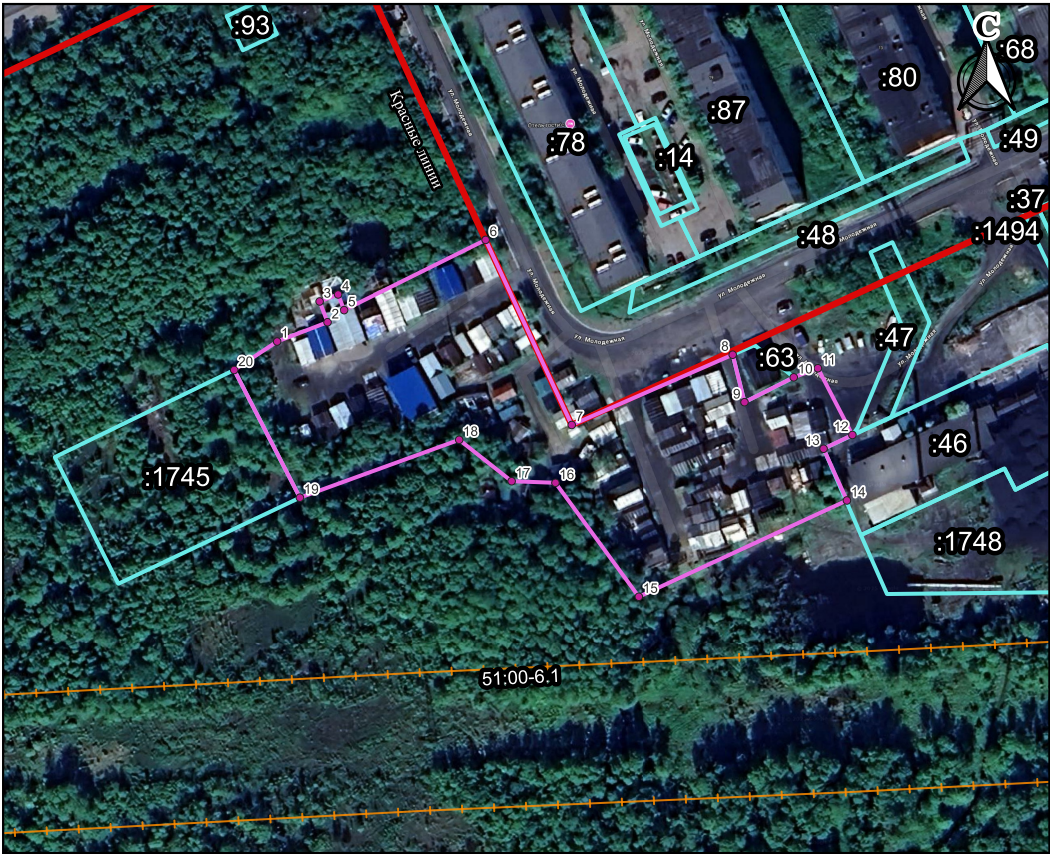
3. Гаражные кооперативы, правообладатели гаражей (некапитальных гаражей) обязаны:

- проводить регулярную уборку территории;
- обеспечивать надлежащее техническое и санитарное содержание, своевременный ремонт и покраску гаражных строений;
- обеспечивать нанесение информации на фасады гаражных строений с названием гаражного кооператива и указанием номеров гаражных строений;
- оборудовать места для сбора отходов урнами, контейнерами в соответствии с объемом накопления отходов, а также места для установки емкости для сбора горюче-смазочных материалов;
- обеспечивать сбор и вывоз отходов, не допуская захламления территории;
- обеспечивать сохранность существующих зеленых насаждений;
- обеспечивать надлежащее содержание и своевременный ремонт покрытий поверхности, малых архитектурных форм, других элементов благоустройства, размещенных на земельном участке.

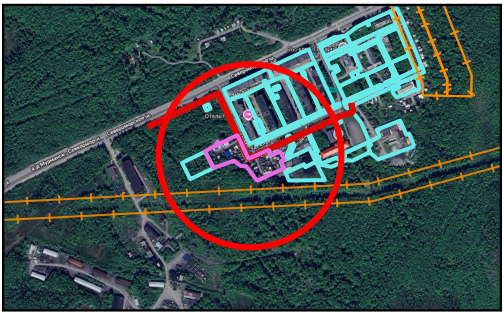
4. Запрещается:

- складировать и хранить любые материалы на крышах гаражных строений;
- складировать отходы вне специально оборудованных мест, захламлять территорию гаражных кооперативов;
- использовать для складирования мусора контейнеры жилых домов;
- выдвигать или перемещать снег, счищаемый с территории гаражного кооператива, на проезжую часть, тротуары, внутриквартальные проезды и придомовые территории;
- сжигать листву, отходы производства и потребления;
- строительство и эксплуатация гаражей (некапитальных гаражей) с отступлением от проекта, в том числе с увеличением этажности, объема, площади строений, эксплуатации строений в неустановленном порядке.

Срок размещения объекта: 10 лет



**Ситуационный план
М 1:10000**



**Каталог координат границ
земельного участка МСК-51**

№	X	Y
1	651493,3	1446381,75
2	651498,41	1446395,09
3	651503,9	1446392,99
4	651505,76	1446397,89
5	651501,61	1446399,47
6	651520,21	1446436,93
7	651471,21	1446459,72
8	651489,81	1446502,32
9	651477,24	1446505,45
10	651483,82	1446518,48
11	651486,23	1446524,87
12	651468,56	1446534,01
13	651464,92	1446526,38
14	651451,23	1446532,56
15	651425,74	1446477,48
16	651455,91	1446455,41
17	651456,32	1446443,81
18	651467,29	1446429,93
19	651451,97	1446387,78
20	651485,77	1446370,38

Условные обозначения

Поворотные точки

Граница допустимого размещения
некапитальных гаражей

Границы смежных земельных участков

Граница ЗОУИТ

Красные линии



51:00-6.1 - Зона с особыми условиями использования территории ВЛ 35 кВ М-17/18 от подстанции №306 (г.Мурманск) до подстанции №97(г.Североморск) , ОМ-17/18/388 от опоры №3 М-17/18(г.Мурманск) до подстанции №388 (г.Мурманск)