

Схема стоянки технических или других средств передвижения инвалидов вблизи их места жительства в кадастровом квартале 51:20:0003204 в районе дома 14 по улице Саши Ковалева (масштаб 1:500)

Вид объекта: стоянки технических или других средств передвижения инвалидов

Кадастровый квартал: 51:20:0003204

Площадь земельного участка: 22 кв.м

Местоположение объекта: г. Мурманск, стоянка № 1 в районе д. 14 по ул. Саши Ковалева

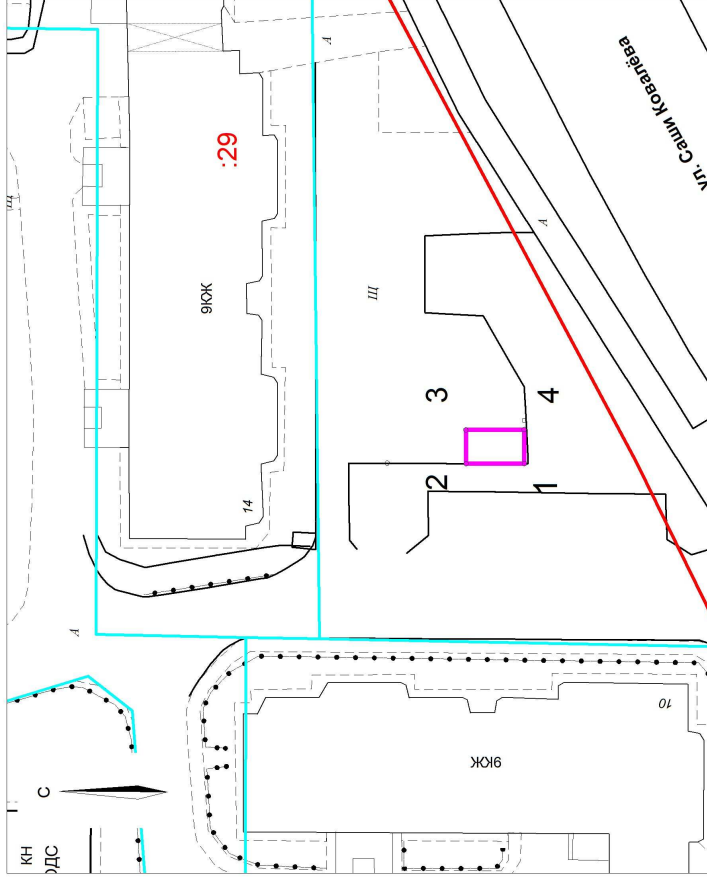
Решение Совета депутатов города Мурманска от 27.10.2017 № 40-712

"О Правилах благоустройства территории муниципального образования город Мурманск и о признании утратившими силу отдельных решений Совета депутатов города Мурманска".

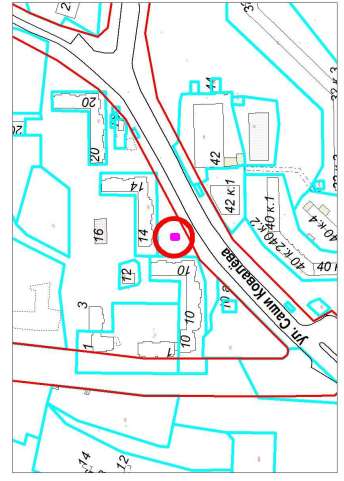
Требования к содержанию территории:

1. Мойка транспортных средств на территории города, за исключением территорий специализированных автопредприятий, предприятий автосервиса, автомоек и иных объектов, специально оборудованных для этих целей, запрещена;
2. Содержание земель, части земельного участка или земельного участка, находящихся в государственной или муниципальной собственности, используемых гражданами на основании разрешения на размещение некапитального гаража либо стоянки технического или другого средства передвижения инвалида вблизи его места жительства, территории некапитальных гаражей в границах схемы размещения гаражей, являющихся некапитальными сооружениями, либо стоянки технических или других средств передвижения инвалидов вблизи их места жительства осуществляется в соответствии с Правилами благоустройства территории муниципального образования город Мурманск, утвержденными решением Совета депутатов города Мурманска от 27.10.2017 № 40-712.

Срок размещения объекта: 10 (десять) лет.



Ситуационный план
М 1:5000



Каталог координат границ
земельного участка МСК-51

№	X	Y
1	646996.07	1441534.48
2	647002.27	1441534.38
3	647002.33	1441537.98
4	646996.13	1441536.08

Условные обозначения:

— граница допустимого места размещения стоянок технических или других средств передвижения инвалидов

— границы земельных участков

— установленные красные линии