



## АДМИНИСТРАЦИЯ ГОРОДА МУРМАНСКА

### ПОСТАНОВЛЕНИЕ

28.05.2026

№ 2281

**Об утверждении схемы размещения гаражей, являющихся некапитальными сооружениями, либо для стоянки технических или других средств передвижения инвалидов вблизи их места жительства в кадастровом квартале номер 51:06:0010102 в районе дома 21 по шоссе Североморскому**

На основании Федеральных законов от 06.10.2003 № 131-ФЗ «Об общих принципах организации местного самоуправления в Российской Федерации», от 20.03.2025 № 33-ФЗ «Об общих принципах организации местного самоуправления в единой системе публичной власти», в соответствии с Градостроительным кодексом Российской Федерации, постановлением Правительства Мурманской области от 02.09.2021 № 624-ПП «Об утверждении Порядка использования земель или земельных участков, находящихся в государственной или муниципальной собственности, для возведения гражданами гаражей, являющихся некапитальными сооружениями, либо для стоянки технических или других средств передвижения инвалидов вблизи их места жительства на территории Мурманской области», Уставом муниципального образования городской округ город-герой Мурманск **п о с т а н о в л я ю:**

1. Утвердить схему размещения гаражей, являющихся некапитальными сооружениями, либо для стоянки технических или других средств передвижения инвалидов вблизи их места жительства в кадастровом квартале номер 51:06:0010102 в районе дома 21 по шоссе Североморскому согласно приложению к настоящему постановлению.

2. Комитету территориального развития и строительства администрации города Мурманска (Бублева И.О.) обеспечить опубликование в газете «Вечерний Мурманск» и размещение на официальном сайте администрации города Мурманска в сети Интернет схемы, указанной в пункте 1 настоящего постановления, после ее утверждения.

3. Отделу администрирования инфраструктуры и информационных систем администрации города Мурманска (Харлан Я.В.) разместить настоящее постановление с приложением на официальном сайте администрации города Мурманска в сети Интернет.

4. Редакции газеты «Вечерний Мурманск» (Селивёрстова В.С.) опубликовать настоящее постановление с приложением.

5. Настоящее постановление вступает в силу со дня официального опубликования.

6. Срок действия настоящего постановления - десять лет.

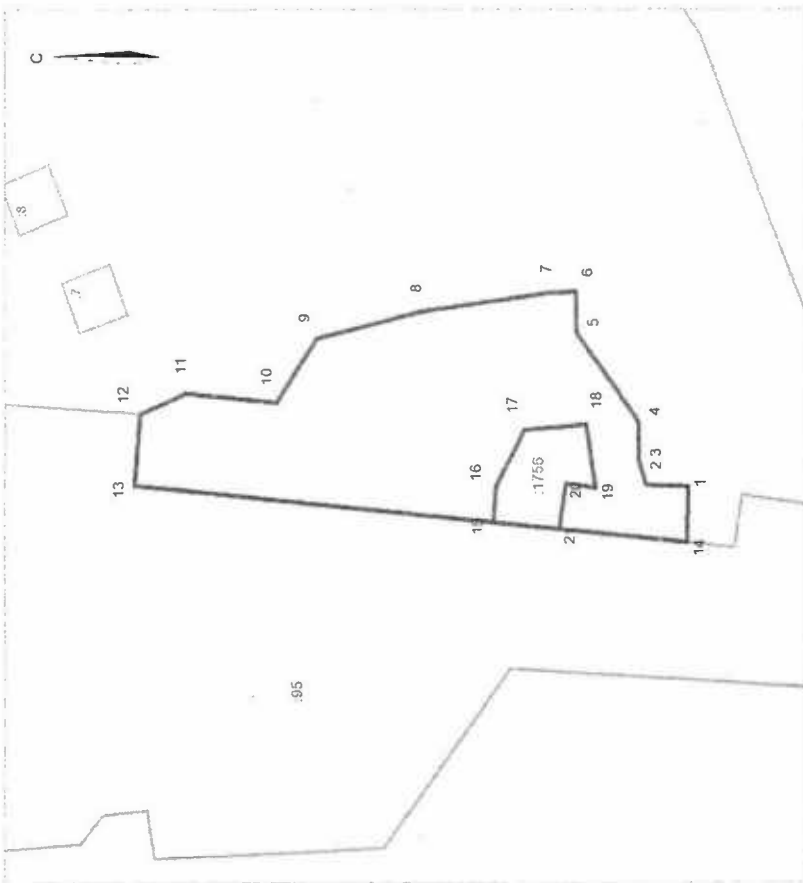
7. Контроль за выполнением настоящего постановления оставляю за собой.

**Глава  
города Мурманска**



**И.Н. Лебедев**

## Схема размещения гаражей, являющихся некапитальными сооружениями, либо для стоянок технических или других средств передвижения вблизи их места жительства в кадастровом квартале номер 51:06:0010102 в районе дома 21 по шоссе Североморскому (масштаб 1:1000)



Вид объекта: некапитальные гаражи

Кадастровый номер квартала: 51:06:0010102  
Площадь земельного участка: 3361 кв.м

Местоположение объекта: город Мурманск, шоссе Североморское

Решение Совета депутатов города Мурманска от 27.10.2017 № 40-712

"О Правилах благоустройства территории муниципального образования города Мурманска и о применении утратившим силу отдельных решений Совета депутатов города Мурманска".

Требования к внешнему виду объекта:

1. Высота гаража должна быть не более 4,5 м, ширина 4 - 4,5 м, длина 6 - 8 м.

В ряду гаражей должны размещаться гаражи одного габаритного размера и конфигурации кровли.

2. Окраска гаражных строений должна быть выполнена в единой цветовой гамме.

Должна сохраняться целостность конструкции гаражных строений.

Требования к содержанию территории:

1. Гаражные кооперативы, правообладатели гаражей (некапитальных гаражей) обязаны:

- обеспечивать надлежащее техническое и санитарное содержание и санитарное состояние территории, в том числе водоохранных зон водных объектов;

2. Ответственность за санитарное содержание земельного участка, гаражных строений гаражного кооператива возлагается на председателя гаражного кооператива, правообладателя гаража;

3. Гаражные кооперативы, правообладатели гаражей (некапитальных гаражей) обязаны:

- проводить регулярную уборку территории;

- обеспечивать надлежащее техническое и санитарное содержание, своевременный ремонт и покраску гаражных строений;

- обеспечивать нанесение информации на фасады гаражных строений с указанием гаражного кооператива и указанием номеров гаражных строений;

- обеспечивать сохранность существующих зеленых насаждений;

- оборудовать места для сбора отходов, не допуская загрязнения территории;

- обеспечивать сбор и вывоз отходов, не допуская загрязнения территории;

- обеспечивать сохранность существующих зеленых насаждений;

- обеспечивать надлежащее содержание и своевременный ремонт покрытия территории, малых архитектурных форм, других элементов благоустройства, размещенных на земельном участке;

4. Запрещается:

- складировать и хранить любые материалы на крышах гаражных строений;

- складировать отходы вне специально оборудованных мест, исключая территорию гаражных кооперативов;

- использовать для складирования мусора контейнеры жилых домов;

- выдвигать или перемещать снег, смещенный с территории гаражного кооператива, на проезжую часть, тротуары, внутриквартальные проезды и придомовые территории;

- скатывать листву, отходы производства и потребления;

- строительство и эксплуатацию гаражей (некапитальных гаражей) с отступлением от проекта, в том числе с увеличением этажности, объема, площади строений, эксплуатация строений в неустановленном порядке.

Срок размещения объекта: 10 лет

Каталог координат границ земельного участка МСК-51

| №  | X         | Y          | №  | X         | Y          |
|----|-----------|------------|----|-----------|------------|
| 1  | 651816.8  | 1447205.92 | 12 | 651932.75 | 1447219.15 |
| 2  | 651825.63 | 1447206.09 | 13 | 651933.6  | 1447204.44 |
| 3  | 651827.26 | 1447211.21 | 14 | 651816.66 | 1447194.36 |
| 4  | 651827.53 | 1447219.07 | 15 | 651857.67 | 1447197.9  |
| 5  | 651840.84 | 1447237.19 | 16 | 651857.29 | 1447205.38 |
| 6  | 651841.14 | 1447245.84 | 17 | 651851.54 | 1447217.12 |
| 7  | 651846.71 | 1447245.49 | 18 | 651838.6  | 1447218.41 |
| 8  | 651873.52 | 1447241.2  | 19 | 651836.34 | 1447205.34 |
| 9  | 651895.41 | 1447235.51 | 20 | 651842.62 | 1447266.16 |
| 10 | 651903.83 | 1447222.01 | 21 | 651843.81 | 1447196.71 |
| 11 | 651923.33 | 1447223.63 |    |           |            |

### Условные обозначения:

граница земельного участка

границы смежных земельных участков

установленные красные линии

Ситуационный план  
М 1:10000

