

Утверждена
Постановлением администрации города Мурманска

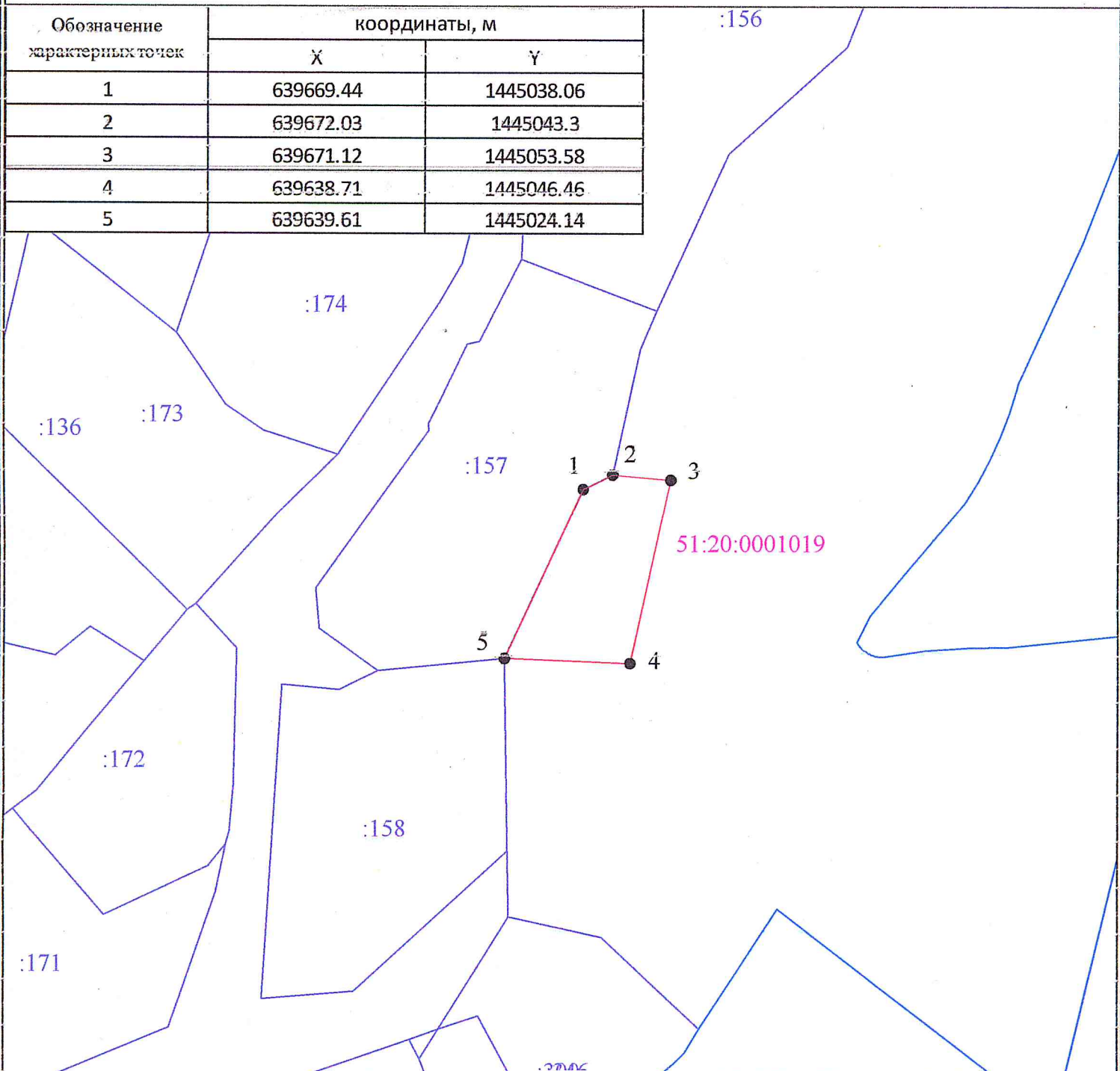
№ _____ от " _____ " _____ г.

Схема расположения земельного участка или земельных участков на кадастровом плане территории

Условный номер земельного участка -

Площадь земельного участка = 600 кв.м.



Обозначение характерных точек	координаты, м	
	X	Y
1	639669.44	1445038.06
2	639672.03	1445043.3
3	639671.12	1445053.58
4	639638.71	1445046.46
5	639639.61	1445024.14



Система координат МСК-51

Масштаб 1:1000

Условные обозначения:

-  - вновь образованная часть границы, сведения о которой достаточны для определения её местоположения
-  1 - характерная точка границы, сведения о которой позволяют однозначно определить её на местности
- 51:20:0001019 - номер кадастрового квартала