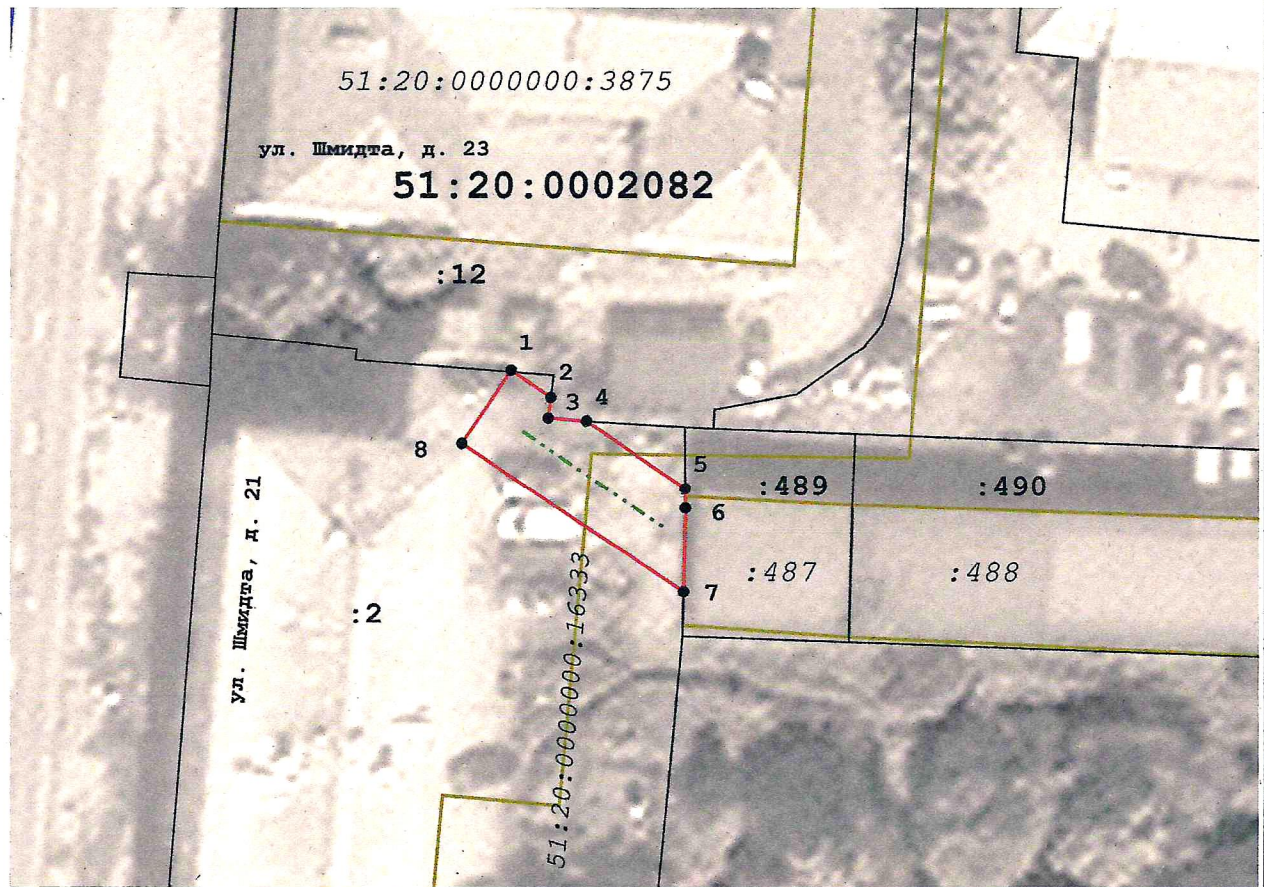


Схема расположения границ публичного сервитута



Масштаб 1:500

Условные обозначения:

- - граница публичного сервитута
- **7** - поворотные точки границ публичного сервитута
- - - - проектное местоположение инженерного сооружения
- - граница кадастрового квартала
- 51:20:0003206 - номер кадастрового квартала
- :15 - кадастровый номер объекта недвижимости
- граница объекта капитального строительства

Описание границ публичного сервитута

Имя точки	X, м	Y, м
1	642 526,85	1 441 463,56
2	642 525,02	1 441 466,27
3	642 523,58	1 441 466,09
4	642 523,38	1 441 468,70
5	642 518,82	1 441 475,44
6	642 517,52	1 441 475,45
7	642 511,79	1 441 475,33
8	642 521,87	1 441 460,20
1	642 526,85	1 441 463,56

Система координат: МСК-51

Кадастровые номера земельных участков, в отношении которых устанавливается публичный сервитут: 51:20:0002082:2.

Площадь сервитута: 95 кв. м.

Местоположение публичного сервитута: Мурманская область, городской округ Мурманск, г. Мурманск, ул. Шмидта



Подпись
М.П.

Воронов С.А.

2023 г